

Inhaltsverzeichnis

*Schutz- und
Hygienekonzept
Kongresshaus
Baden-Baden*

anl. der Covid-19 Pandemie

1. Allgemeine Hinweise
2. DEKRA Hygiene-Zertifizierung
3. Kontaktmöglichkeiten & Mindestabstand
4. Begrenzung der Personenzahl
5. Belüftungsmaßnahmen
6. Hygienemaßnahmen
7. Nachverfolgung Kontaktpersonen
8. Übersicht Raumkapazitäten
9. Raumbestuhlung
10. Richtlinien für Ausstellungen
11. Kontaktdaten

Zum Schutz unserer Kunden und Mitarbeiter/-innen vor einer weiteren Ausbreitung des Covid-19 Virus verpflichten wir uns, die folgenden Infektionsschutzgrundsätze und Hygieneregeln einzuhalten.

Sofern gemäß der **Corona-Verordnung vom 11. Januar 2021** von der Landesregierung Baden-Württemberg über infektionsschützende Maßnahmen gegen die Ausbreitung des Virus SARS-CoV-2 (Corona-Verordnung – CoronaVO) ein Hygienekonzept zu erstellen ist, haben die Verantwortlichen dabei nach den konkreten Umständen des Einzelfalls die Anforderungen des Infektionsschutzes zu berücksichtigen. Im Hygienekonzept ist insbesondere darzustellen, wie die Hygienevorgaben nach § 4 umgesetzt werden sollen.

Gemäß § 5 Abs.2 haben die Verantwortlichen das Hygienekonzept auf Verlangen der zuständigen Behörden vorzulegen und über die Umsetzung Auskunft zu erteilen.

Der Lockdown tritt zum **07.03.2021** außer Kraft. Inwiefern sich die Situation anschließend verändert bleibt derzeit abzuwarten.

Wie Kontaktmöglichkeiten reduziert werden und der Mindestabstand gewährleistet werden kann,

1. Wie die Personenzahl in Relation zur Raumgröße begrenzt werden kann,
2. Wie die geschlossenen Räumlichkeiten bestmöglich gelüftet werden können,
3. Wie die Möglichkeiten zur Händehygiene umgesetzt werden können, und
4. Wie die Kontaktpersonennachverfolgung konkret umgesetzt werden kann.

Das Kongresshaus Baden-Baden ist das erste, von DEKRA nach Vorgaben der Weltgesundheitsorganisation (WHO) Hygienezertifizierte Veranstaltungshaus Deutschlands. Insgesamt 124 Einzelkriterien wurden in einem umfangreichen, mehrstufigen Zertifizierungsprozess von unabhängigen Experten der DEKRA überprüft. Das Ergebnis: Das Kongresshaus erfüllt **verlässlich hohe Standards bei Infektionsschutz und Hygiene** und darf das **Qualitätssiegel „DEKRA Standard Trusted Facility – Hygienemaßnahmen“** führen



Das heißt: wir als Veranstaltungshaus haben die letzten Monate aktiv genutzt, um unseren Hygienestandard noch weiter zu verbessern und diesen optimal auf die derzeitige Pandemie-Situation anzupassen.

Der Zertifizierungsprozess nahm mehrere Wochen in Anspruch: Nach einer umfangreichen und individuellen Bestimmung des Ist-Stands hinsichtlich der aktuellen Strukturen und angewandten Hygiene-Standards fand ein detailliertes Audit vor Ort statt: **124 Anforderungen** umfasst die Checkliste, die von einem DEKRA Auditor überprüft wurden. Im Mittelpunkt stehen dabei die **WHO-Vorgaben** sowie die **gesetzlichen Hygiene-Bestimmungen** für den Infektionsschutz. Dazu zählen etwa: Anzahl und Anordnung der Desinfektionsspender, Abtrennung aller möglichen Kontaktflächen mit Plexiglasscheiben, Professionalität und Sorgfalt bei der Reinigung und Desinfektion aller Flächen und Bereiche des Hauses. Aber auch: Nachvollziehbarkeit und Sichtbarkeit der Bodenmarkierungen, der Hinweisbeschilderungen und Kennzeichnungen sowie die Wegeführung der Gäste. Auch kommen Fiebermessgeräte sowie akustische Hinweise zum Einsatz, um alle Kongressgäste bestmöglich zu informieren.

Schutz- und Hygienekonzept

Kontaktmöglichkeiten & Mindestabstand

*VA = Verantwortlichkeit Veranstalter

*KGH = Verantwortlichkeit Kongresshaus



Wie werden Kontaktmöglichkeiten reduziert und der Mindestabstand gewährleistet?

Maßnahmen	Bemerkung	VA*	KGH*
Einlasskontrollen am Haupteingang	Personaleinsatz	X	
Begrenzung der Personenanzahl in den Räumlichkeiten	Mindestabstand 1,5 Meter	X	
Begrenzung der Personenanzahl in den Sanitäreinrichtungen	Durch Beschilderung und Abstandsmarkierung	X	
Begrenzung der Personenanzahl in den Aufzügen	Durch Beschilderung	X	
Vermeidung von Warteschlangen (Hinweisschilder werden zur Verfügung gestellt)	Wegeführung durch Beschilderung oder Personal	X	
Zuweisung von festen Sitzplätzen	Durch Beschilderung/Personal	X	
Plexiglasvorrichtungen zur Abtrennung im Sanitärbereich			X
Maskenpflicht in den Gängen bis zum Platz		X	
Abstandsmarkierung auf dem Boden			X
Lautsprecher-Ansagen im Haus	Zur Einhaltung der Regelung		X
Möglichkeit zur Fiebermessung vor dem Einlass	Schnelle Erkennung von Symptomen		X

Schutz- und Hygienekonzept

Begrenzung der Personenanzahl

Wie kann die Personenanzahl begrenzt werden?

Maßnahmen	Bemerkung	VA	KGH
Einlasskontrollen	Personaleinsatz	X	
Begrenzung der Anmeldekapazitäten beim Veranstalter		X	

Wie werden die geschlossenen Räumlichkeiten bestmöglich gelüftet?

Maßnahmen	Bemerkung	VA	KGH
Betrieb der Lüftungsanlagen grundsätzlich mit 100% Zuluft	Dadurch ist das Wiedereinbringen von eventuell keimbelasteter Abluft in die Räume praktisch ausgeschlossen.		X
Betrieb der Lüftungsanlagen mit voller Leistung	Reduktion der Keimzahlen durch überdurchschnittlich hohe Luftwechsel, da die Anlagen für deutlich mehr Personen ausgelegt sind als sich unter Einhaltung der Abstandsregeln in den Räumen aufhalten dürfen		X
Beginn der Belüftung mindestens 1 Std. vor Ankunft der Teilnehmer und 1 Std. nach Veranstaltungsende			X

Wie werden die Möglichkeiten zur Handhygiene umgesetzt?

Maßnahmen	Bemerkung	VA	KGH
Desinfektionsspender auf allen Ebenen des Hauses sowie am Ein- und Ausgang			X
Ausreichend Seife und Desinfektionsspender in den Sanitäranlagen			X
Hinweisschilder auf gründliches Händewaschen			X
Mehrmals tägliche Reinigung der Sanitäranlagen und Oberflächen im gesamten Haus			X

Wie wird die Kontaktpersonennachverfolgung konkret umgesetzt?

Maßnahmen	Bemerkung	VA	KGH
Erhebung der Personen bezogenen Daten aller Teilnehmer	Name, Vorname, Kontaktdaten, Datum	X	
Zuteilung von festen Sitzplätzen		X	
Platzmarkierungen an den Sitzplätzen			X

Schutz- und Hygienekonzept

Übersicht Raumkapazitäten

**Lt. Corona Verordnung
1,5 m Mindestabstand**
Stand: 20.01.2021



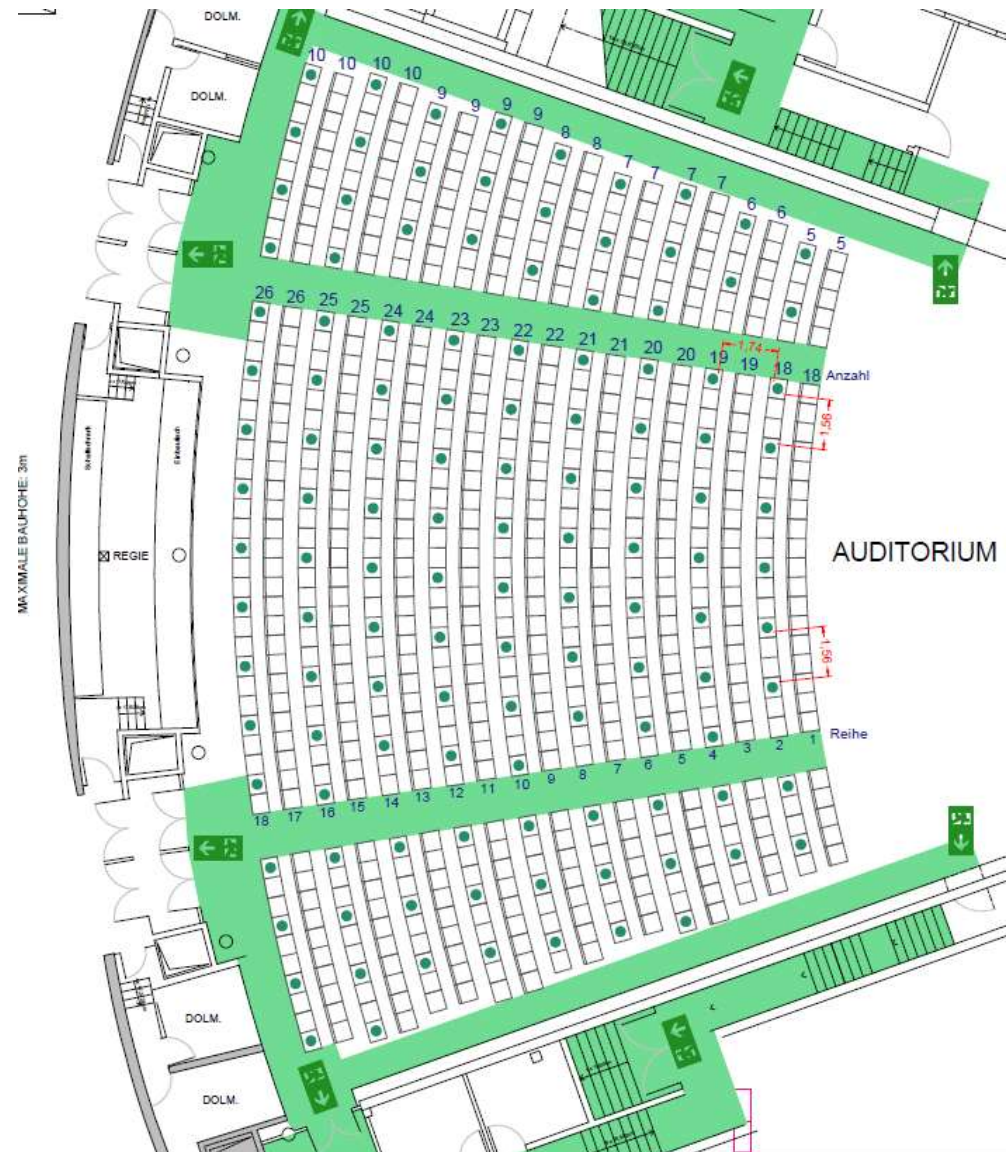
Raum	Fläche m ²	Parlament	Reihe	Parlament	Reihe
Auditorium	600	340	680	123	123
KS1	300	230	-	55*	-
KS2	495	248	410	82	90
KS3	112	112	200	40	43
KS2/3	286	286	500	105	110
SI 1	140	72	140	26	30
SI 2	60	28	50	12	15
SI 3	64	28	50	11	14
SI 4	78	28	50	13	17
SI 5	25	12	20	4	6
SI 6	37	12	25	5	8
SI 7	84	30	70	9	17
Si 8	66	28	50	13	15
SI 7/8	150	80	130	29	30
Forum EG	230	96	136	33 / 41**	44
SI 9	60	28	50	11	11
SI 10	73	28	50	14	17
SI 13	100	40	60	-	22

*4 Personen in Reihe, ohne Tisch

** 2 Projektionen

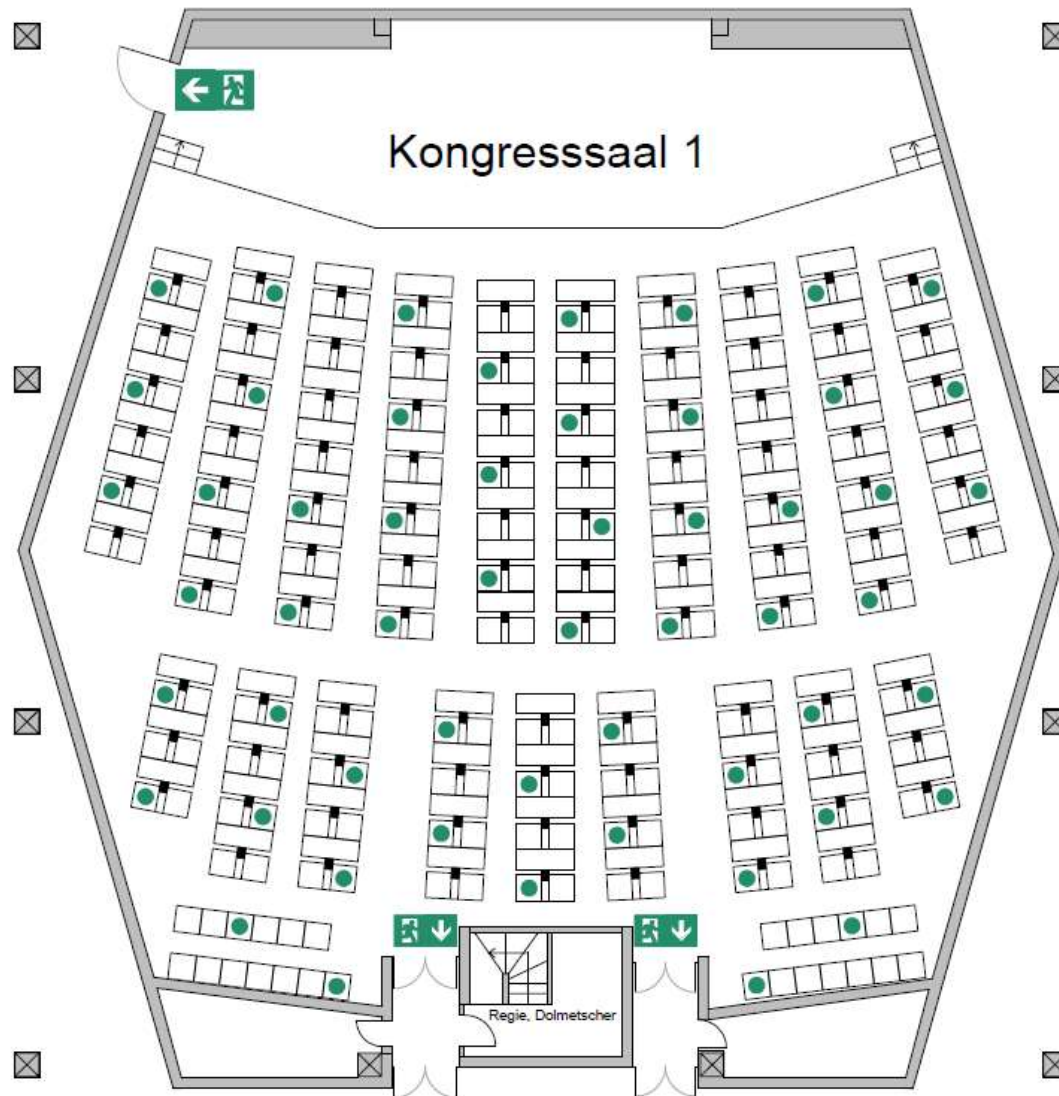
Auditorium

- **Raumgröße:** 600 m²
- **Stuhldreie:** 123 Plätze
- **Parlament:** 123 Plätze



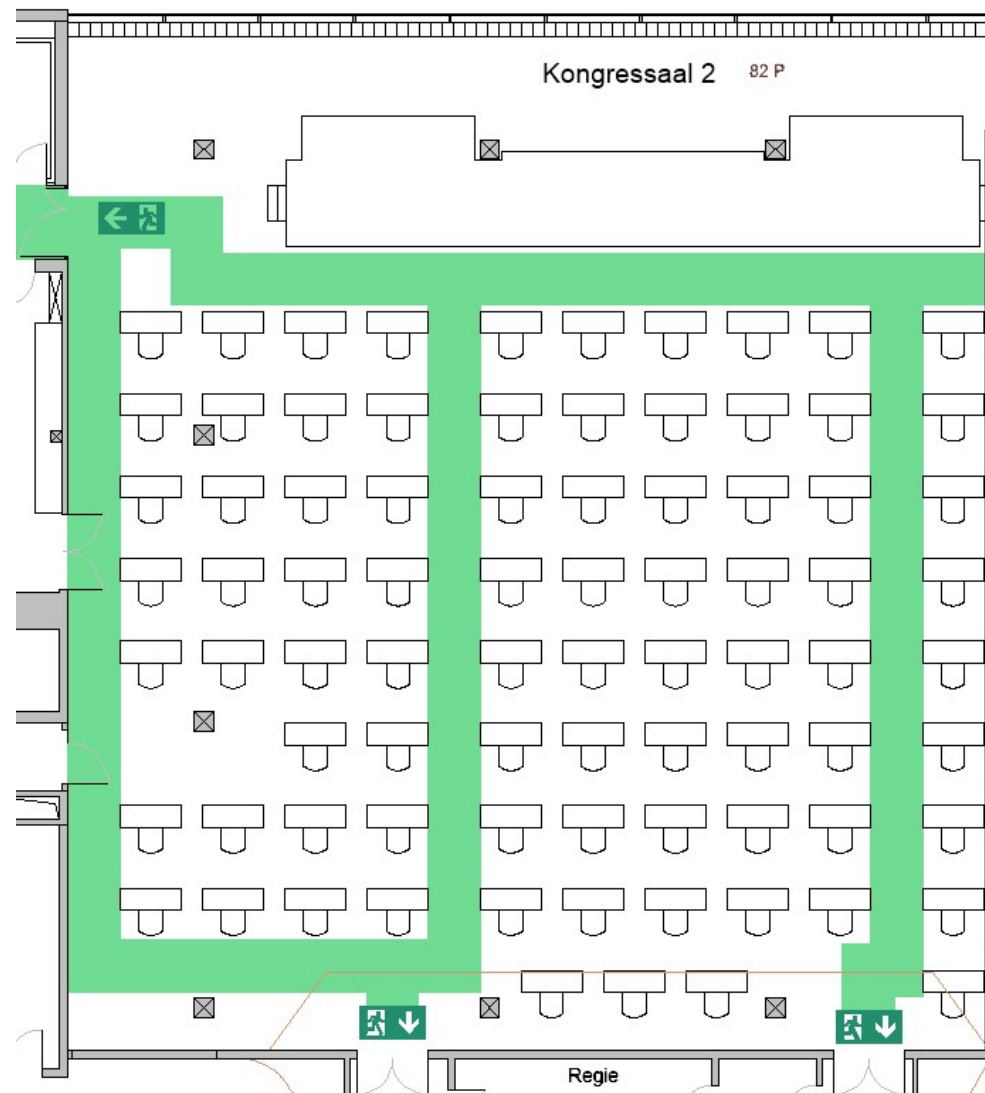
KS 1

- **Raumgröße:** 300 m²
- **Parlament:** 51 Plätze*
(*51 Parlamentarisch, 4 in Reihe)



Kongresssaal 2

- **Raumgröße:** 495 m²
- **Stuhlreihe:** 90 Plätze
- **Parlament:** 82 Plätze

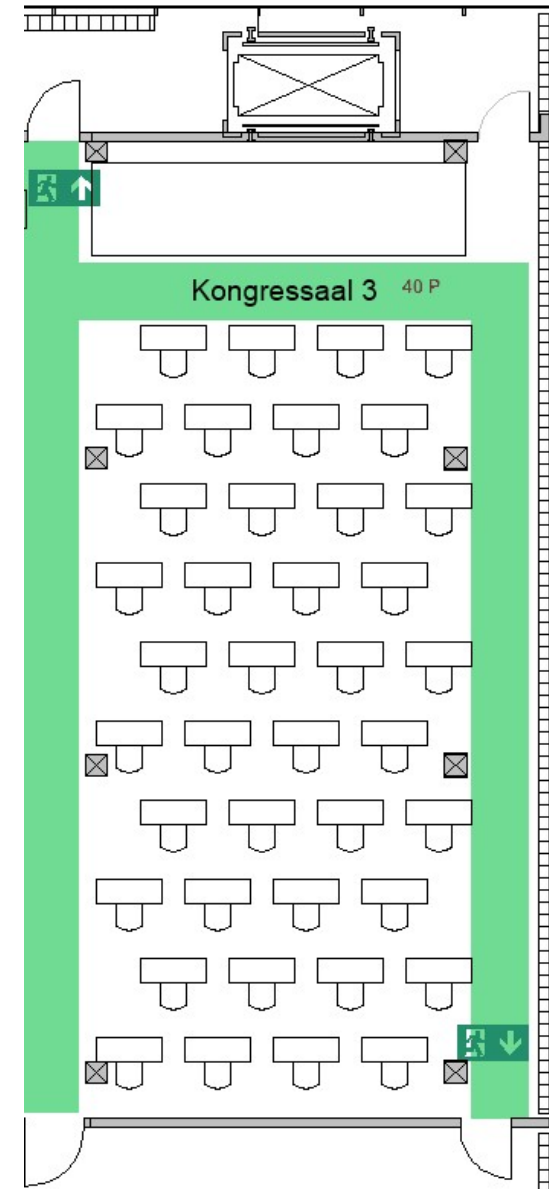


Schutz- und Hygienekonzept

Raumbestuhlungsplan

Kongresssaal 3

- **Raumgröße:** 230 m²
- **Stuhlreihe:** 43 Plätze
- **Parlament:** 40 Plätze

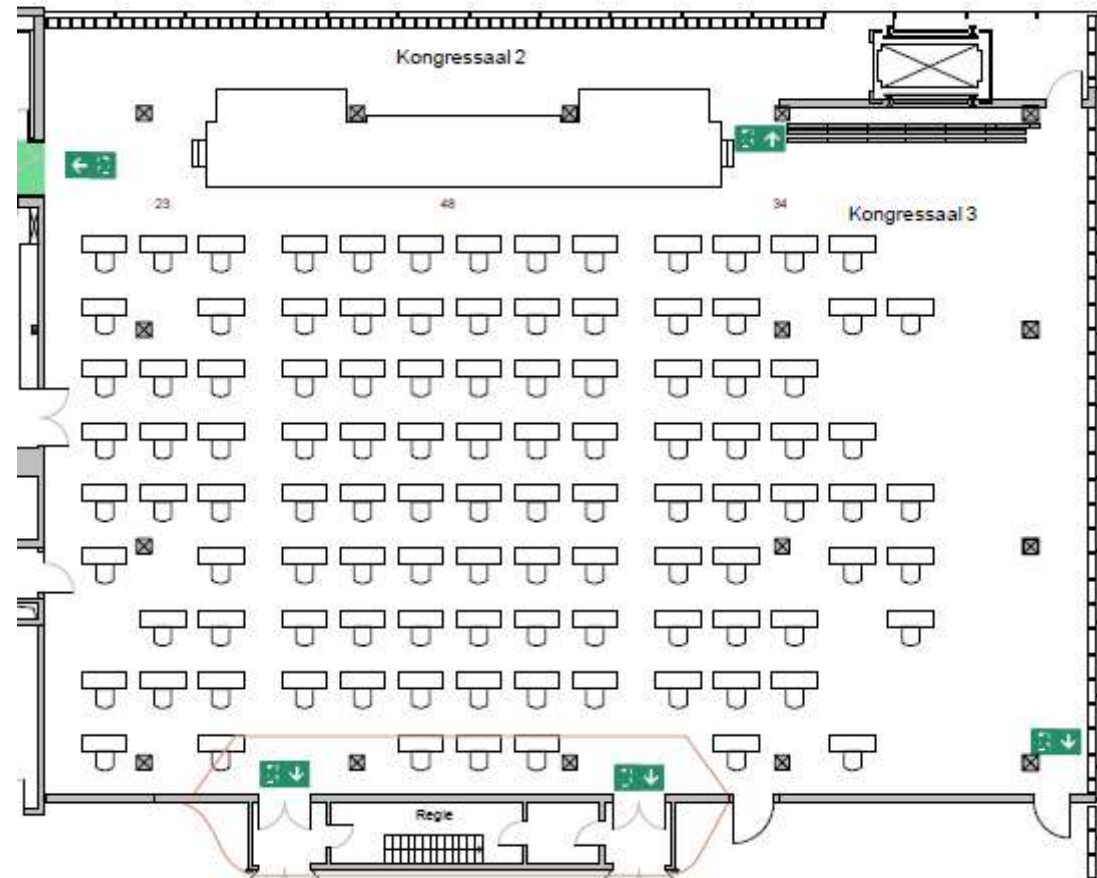


Schutz- und Hygienekonzept

Raumbestuhlungsplan

Kongresssaal 2/3

- **Raumgröße:** 730 m²
- **Stuhlreihe:** 110 Plätze
- **Parlament:** 105 Plätze



Auf Grund des derzeitigen Lockdowns besteht ein Verbot für Veranstaltungen bis einschließlich 07.03.2021.

Eine aktuell gültige Verordnung für Messen, Ausstellungen und Kongresse liegt derzeit nicht vor.

Inwiefern sich die Regularien verändern werden, bleibt derzeit abzuwarten.

Wir freuen uns, Sie wieder im Kongresshaus begrüßen zu dürfen!

Gerne unterstützen wir Sie, angepasst auf die neuen Gegebenheiten, bei der Planung und Umsetzung Ihrer Veranstaltung.

Für Rückfragen stehen wir Ihnen jederzeit zur Verfügung.



Angelina Daldoss
Projektleiterin
☎ (+49) 7221 304-347
angelina.daldoss@kongresshaus.de
📍 V-Card



Luisa Knopf
Projektleiterin
☎ (+49) 7221 304-314
luisa.knopf@kongresshaus.de
📍 V-Card