
Kongresshaus Baden–Baden

Augustaplatz 10
76530 Baden–Baden

Tel: +49 7221 304–0
Fax: +49 7221 304–304

info@kongresshaus.de
www.kongresshaus.de

Informationen für Menschen mit Hörbehinderung und gehörlose Menschen

Die Informationen zur Barrierefreiheit wurden am 8. November 2022 im Rahmen des Systems "Reisen für Alle" erhoben.

Detailinformationen zu Treppen, Aufzügen / Treppenliften, Rampen, Automaten und speziellen Türen auf dem Weg zu einzelnen Bereichen finden Sie in der entsprechenden Kategorie.

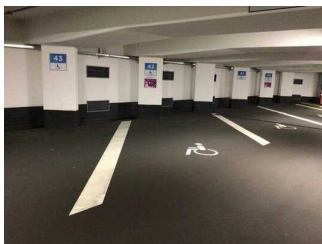
Fotos zur Einrichtung



Kongresshaus Baden–
Baden

Michaela Mack

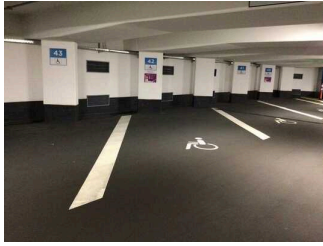
Parken



Parken

©Michaela Mack

Parkplatz



Parkplatz

©Michaela Mack



Parkplatz

©Michaela Mack



Parkplatz

©Michaela Mack

Es ist ein Parkplatz vorhanden.

Es ist mindestens 1 Parkplatz für Menschen mit Behinderung vorhanden.

Es gibt 4 Stellplatz/-plätze für Menschen mit Behinderung.

Stellplatzbreite: 360 cm

Stellplatzlänge: 500 cm

Entfernung des Stellplatzes/der Stellplätze für Menschen mit Behinderung zum Eingangsbereich: 50 m

Der Stellplatz / die Stellplätze für Menschen mit Behinderung ist/sind gekennzeichnet.

Die Parkplätze befinden sich in einer Tiefgarage

Aufzug im Parkhaus



Aufzug im Parhaus

©Michaela Mack



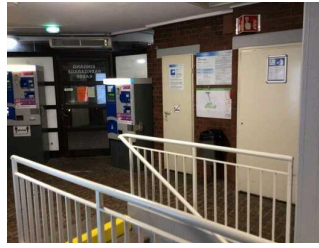
Aufzug im Parhaus

©Michaela Mack



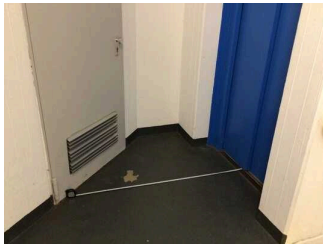
Aufzug im Parhaus

©Michaela Mack



Aufzug im Parkhaus

©Michaela Mack



Aufzug im Parkhaus

©Michaela Mack

Ein abgehender Notruf im Aufzug wird akustisch bestätigt, z.B. durch eine Gegensprechanlage.

Bushaltestelle



Bushaltestelle

©Michaela Mack

Bushaltestelle Augustaplatz



Bahn-/Bussteig/ Schiffsanleger

©Michaela Mack



Bahn-/Bussteig/ Schiffsanleger

©Michaela Mack



Bahn-/Bussteig/ Schiffsanleger

©Michaela Mack

Es gibt eine Haltestelle des öffentlichen Personennahverkehrs (ÖPNV) in max. 100m Entfernung vom Eingang/Zugang.

Entfernung der Haltestelle für Menschen mit Behinderung zum Eingangsbereich: 70 m

Schriftliche Haltestelleninformationen sind vorhanden.

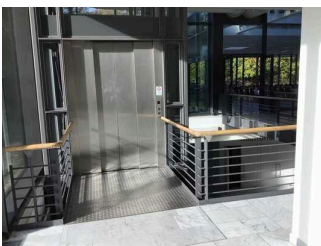
Öffentliches WC (UG)



Öffentliches WC

©Michaela Mack

Hauptaufzug (Lastenaufzug)



Hauptaufzug 2 (Lastenaufzug)

©Michaela Mack



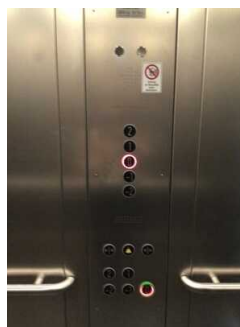
Hauptaufzug 2 (Lastenaufzug)

©Michaela Mack



Hauptaufzug 2 (Lastenaufzug)

©Michaela Mack



Hauptaufzug 2 (Lastenaufzug)

©Michaela Mack



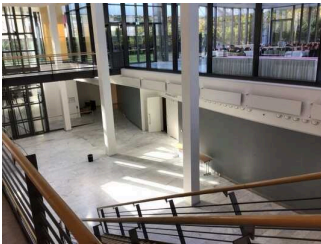
Hauptaufzug 2
(Lastenaufzug)

©Michaela Mack



Hauptaufzug 2
(Lastenaufzug)

©Michaela Mack



Hauptaufzug 2
(Lastenaufzug)

©Michaela Mack

Ein abgehender Notruf im Aufzug wird akustisch bestätigt, z.B. durch eine Gegensprechanlage.

Tagungsräume Ebene UG

Auditorium



Auditorium

©Michaela Mack



Auditorium

©Michaela Mack



Auditorium

©Michaela Mack



Auditorium

©Michaela Mack



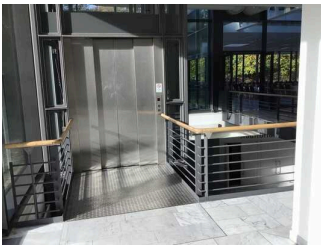
Auditorium

©Michaela Mack

Anmerkungen für den Gast: Plätze für Rollstuhlfahrer unten in der ersten Reihe, Zugang über separaten Aufzug

Aufzug

Hauptaufzug (Lastenaufzug)



Hauptaufzug 2
(Lastenaufzug)

©Michaela Mack



Hauptaufzug 2
(Lastenaufzug)

©Michaela Mack



Hauptaufzug 2
(Lastenaufzug)

©Michaela Mack



Hauptaufzug 2
(Lastenaufzug)

©Michaela Mack



Hauptaufzug 2
(Lastenaufzug)

©Michaela Mack



Hauptaufzug 2
(Lastenaufzug)

©Michaela Mack



Hauptaufzug 2 (Lastenaufzug)

©Michaela Mack

Ein abgehender Notruf im Aufzug wird akustisch bestätigt, z.B. durch eine Gegensprechanlage.

Aufzug 2 (Auditorium) nur mit Personal



Aufzug 2

©Michaela Mack



Aufzug 2

©Michaela Mack



Aufzug 2

©Michaela Mack

Ein abgehender Notruf im Aufzug wird akustisch bestätigt, z.B. durch eine Gegensprechanlage.

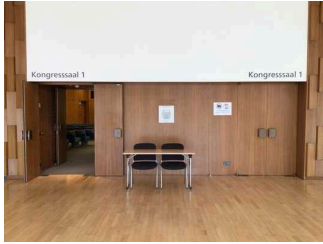
Tagungsräume Ebene 1. OG



Tagungsräume Ebene 1. OG

©Michaela Mack

Kongressaal 1



Kongressaal 1

©Michaela Mack



Kongressaal

Kongressaal 1

©Michaela Mack



Kongressaal 1

Kongressaal 1

©Michaela Mack



Kongressaal 1

©Michaela Mack



Kongressaal 1

©Michaela Mack



Kongressaal 1

©Michaela Mack



Kongressaal 1

©Michaela Mack



Kongressaal 1

©Michaela Mack



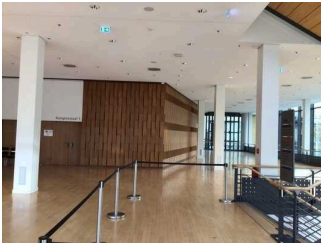
Kongressaal 1

©Michaela Mack



Kongressaal 1

©Michaela Mack

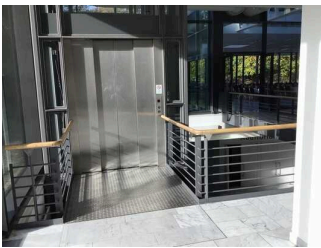


Kongresssaal 1

©Michaela Mack

Anmerkungen für den Gast: Abstand zu Vordersitz 50 cm, aber Tisch, s. Foto

Hauptaufzug (Lastenaufzug)



Hauptaufzug 2
(Lastenaufzug)

©Michaela Mack



Hauptaufzug 2
(Lastenaufzug)

©Michaela Mack



Hauptaufzug 2
(Lastenaufzug)

©Michaela Mack



Hauptaufzug 2
(Lastenaufzug)

©Michaela Mack



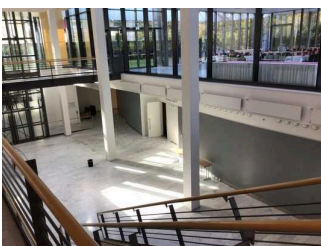
Hauptaufzug 2
(Lastenaufzug)

©Michaela Mack



Hauptaufzug 2
(Lastenaufzug)

©Michaela Mack



Hauptaufzug 2
(Lastenaufzug)

©Michaela Mack

Ein abgehender Notruf im Aufzug wird akustisch bestätigt, z.B. durch eine Gegensprechanlage.

Tagungsräume Zwischenstockwerk

Aufzug 4 (Verwaltung, nur mit Personal)



Aufzug 4 (nur mit Personal)

©Michaela Mack



Aufzug 4 (nur mit Personal)

©Michaela Mack



Aufzug 4 (nur mit Personal)

©Michaela Mack



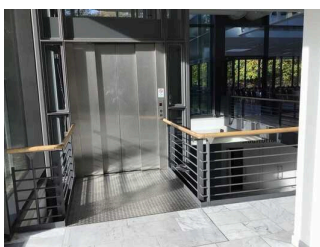
Aufzug 4 (nur mit Personal)

©Michaela Mack

Ein abgehender Notruf im Aufzug wird akustisch bestätigt, z.B. durch eine Gegensprechanlage.

Tagungsräume 2. OG

Hauptaufzug (Lastenaufzug)



Hauptaufzug 2 (Lastenaufzug)

©Michaela Mack



Hauptaufzug 2 (Lastenaufzug)

©Michaela Mack



Hauptaufzug 2
(Lastenaufzug)

©Michaela Mack



Hauptaufzug 2
(Lastenaufzug)

©Michaela Mack



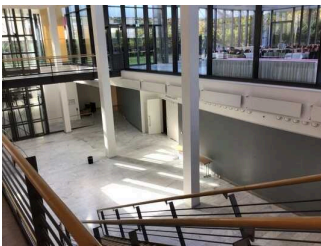
Hauptaufzug 2
(Lastenaufzug)

©Michaela Mack



Hauptaufzug 2
(Lastenaufzug)

©Michaela Mack



Hauptaufzug 2
(Lastenaufzug)

©Michaela Mack

Ein abgehender Notruf im Aufzug wird akustisch bestätigt, z.B. durch eine Gegensprechanlage.

Tagungsraum 13



Tagungsraum 13

©Michaela Mack

Aufzug 4 (Verwaltung, nur mit Personal)



Aufzug 4 (nur mit Personal)

©Michaela Mack



Aufzug 4 (nur mit Personal)

©Michaela Mack



Aufzug 4 (nur mit Personal)

©Michaela Mack



Aufzug 4 (nur mit Personal)

©Michaela Mack

Ein abgehender Notruf im Aufzug wird akustisch bestätigt, z.B. durch eine Gegensprechanlage.

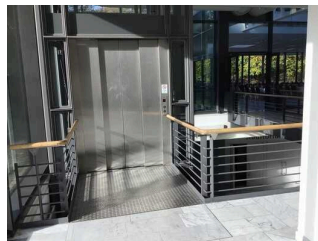
Hilfsmittel

Alarm/Hilfsmittel



Alarm/Hilfsmittel

©Michaela Mack



Alarm/Hilfsmittel

©Michaela Mack

Es gibt einen Alarm.

Der Alarm ist in folgenden Räumen optisch deutlich wahrnehmbar:

Der optische Alarm (blinkendes Blitzlicht) ist nur im Erdgeschoss sichtbar.

Aufzug: Aufzug 1

Ein abgehender Notruf im Aufzug wird akustisch bestätigt, z.B. durch eine Gegensprechanlage.

Aufzug: Aufzug 2 (nur mit Personal)

Ein abgehender Notruf im Aufzug wird akustisch bestätigt, z.B. durch eine Gegensprechanlage.

Aufzug: Hauptaufzug (Lastenaufzug)

Ein abgehender Notruf im Aufzug wird akustisch bestätigt, z.B. durch eine Gegensprechanlage.

Aufzug: Aufzug 4 (Verwaltung, nur mit Persona)

Ein abgehender Notruf im Aufzug wird akustisch bestätigt, z.B. durch eine Gegensprechanlage.

In weiteren (Tagungs-) Räumen ist keine induktive Höranlage vorhanden.

Es werden Hilfsmittel angeboten.

Lesehilfen (Lesebrille, Lupen etc.),