

## Kongresshaus Baden-Baden

Augustaplatz 10  
76530 Baden-Baden

Tel: +49 7221 304-0  
Fax: +49 7221 304-304

info@kongresshaus.de  
[www.kongresshaus.de](http://www.kongresshaus.de)

## Informationen für Gäste mit kognitiven Beeinträchtigungen

Die Informationen zur Barrierefreiheit wurden am 8. November 2022 im Rahmen des Systems "Reisen für Alle" erhoben.

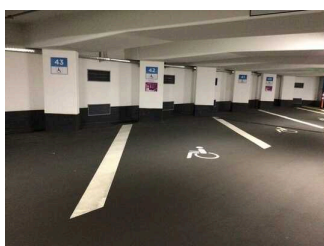
### Fotos zur Einrichtung



Kongresshaus Baden-Baden

©Michaela Mack

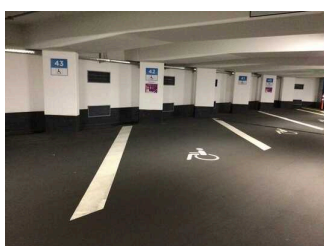
### Parken



Parken

©Michaela Mack

### Parkplatz



Parkplatz

©Michaela Mack



Parkplatz

©Michaela Mack



## Parkplatz

©Michaela Mack

---

Es ist ein Parkplatz vorhanden.

Es ist mindestens 1 Parkplatz für Menschen mit Behinderung vorhanden.

Es gibt 4 Stellplatz/-plätze für Menschen mit Behinderung.

Stellplatzbreite: 360 cm

Stellplatzlänge: 500 cm

Entfernung des Stellplatzes/der Stellplätze für Menschen mit Behinderung zum Eingangsbereich: 50 m

Der Stellplatz / die Stellplätze für Menschen mit Behinderung ist/sind gekennzeichnet.

Die Parkplätze befinden sich in einer Tiefgarage

## Weg außen von der Tiefgarage zum Eingang



### Weg außen

©Michaela Mack



### Weg außen

©Michaela Mack

---

Das Ziel des Weges ist in Sichtweite.

Anmerkungen für den Gast: Der Weg führt über einen Platz

## Aufzug im Parkhaus



### Aufzug im Parhaus

©Michaela Mack



### Aufzug im Parhaus

©Michaela Mack



### Aufzug im Parhaus

©Michaela Mack



### Aufzug im Parkhaus

©Michaela Mack



### Aufzug im Parkhaus

©Michaela Mack

---

Die Bedienelemente bzw. die Beschilderung sind weder bildhaft noch farblich gestaltet.

## Flur/Weg/Gang innen

### Weg innen Parkplatz zum Aufzug



### Weg innen Parkplatz zum Aufzug

©Michaela Mack



### Weg innen Parkplatz zum Aufzug

©Michaela Mack

---

Länge des Flurs/Weges/Ganges: 5 m

Das Ziel des Weges ist in Sichtweite.

## Weg innen vom Aufzug zum Ausgang

---



Weg innen vom Aufzug zum Ausgang

©Michaela Mack



Weg innen vom Aufzug zum Ausgang

©Michaela Mack



Weg innen vom Aufzug zum Ausgang

©Michaela Mack

---

Länge des Flurs/Weges/Ganges: 300 m

Das Ziel des Weges ist in Sichtweite.

## Bushaltestelle

---



Bushaltestelle

©Michaela Mack

## Bushaltestelle Augustaplatz

---



Bahn-/Bussteig/  
Schiffsanleger

©Michaela Mack



Bahn-/Bussteig/  
Schiffsanleger

©Michaela Mack



## Bahn-/Bussteig/ Schiffsanleger

©Michaela Mack

---

Es gibt eine Haltestelle des öffentlichen Personennahverkehrs (ÖPNV) in max. 100m Entfernung vom Eingang/Zugang.

Entfernung der Haltestelle für Menschen mit Behinderung zum Eingangsbereich: 70 m

Schriftliche Haltestelleninformationen sind vorhanden.

Es sind keine akustischen Haltestelleninformationen vorhanden.

Die Haltestelle ist bildhaft gekennzeichnet.

Die verschiedenen Verkehrslinien sind nicht farblich unterschiedlich gekennzeichnet.

Die verschiedenen Verkehrslinien sind nicht durch Symbole unterschiedlich gekennzeichnet.

## Eingang



### Eingang

©Michaela Mack

---

## Eingangsbereich



### Eingangsbereich

©Michaela Mack

---

Name bzw. Logo des Betriebes/der Einrichtung sind von außen klar erkennbar.

## Weg außen

---



### Weg außen

©Michaela Mack

---

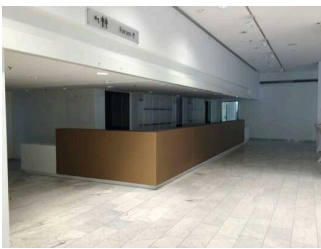
Das Ziel des Weges ist in Sichtweite.

Anmerkungen für den Gast: Der Weg führt über einen Platz.

## Kasse / Ticketschalter

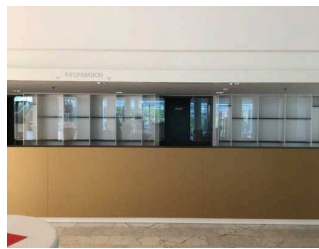
### Information

---



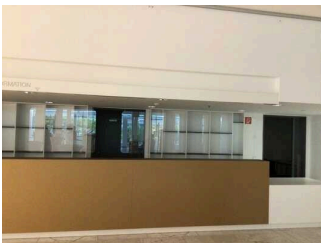
### Information

©Michaela Mack



### Information

©Michaela Mack



### Information

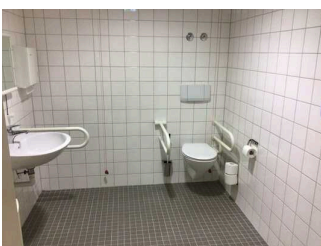
©Michaela Mack

---

Der Schalter/Tresen/die Kasse ist von der Eingangstür aus direkt sichtbar.

## Öffentliches WC (UG)

---



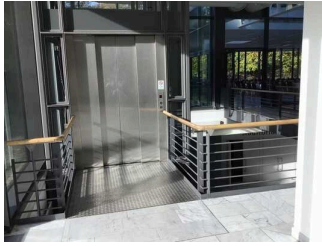
### Öffentliches WC

©Michaela Mack

---

# Hauptaufzug (Lastenaufzug)

---



Hauptaufzug 2  
(Lastenaufzug)

©Michaela Mack



Hauptaufzug 2  
(Lastenaufzug)

©Michaela Mack



Hauptaufzug 2  
(Lastenaufzug)

©Michaela Mack



Hauptaufzug 2  
(Lastenaufzug)

©Michaela Mack



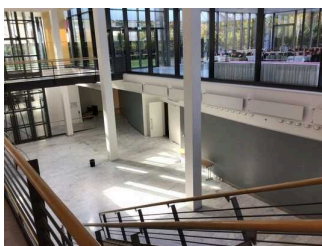
Hauptaufzug 2  
(Lastenaufzug)

©Michaela Mack



Hauptaufzug 2  
(Lastenaufzug)

©Michaela Mack



Hauptaufzug 2  
(Lastenaufzug)

©Michaela Mack

---

Die Bedienelemente bzw. die Beschilderung sind weder bildhaft noch farblich gestaltet.

# Tagungsräume Ebene UG

## Garderobe im UG

---



Garderobe im UG

©Anja Peters

---

Der Schalter/Tresen/die Kasse ist von der Eingangstür aus direkt sichtbar.

## Auditorium

---



Auditorium

©Michaela Mack



Auditorium

©Michaela Mack



Auditorium

©Michaela Mack



Auditorium

©Michaela Mack



Auditorium

©Michaela Mack

---

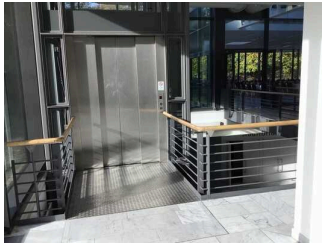
Anmerkungen für den Gast: Plätze für Rollstuhlfahrer unten in der ersten Reihe, Zugang über separaten Aufzug



# Aufzug

## Hauptaufzug (Lastenaufzug)

---



Hauptaufzug 2  
(Lastenaufzug)

©Michaela Mack



Hauptaufzug 2  
(Lastenaufzug)

©Michaela Mack



Hauptaufzug 2  
(Lastenaufzug)

©Michaela Mack



Hauptaufzug 2  
(Lastenaufzug)

©Michaela Mack



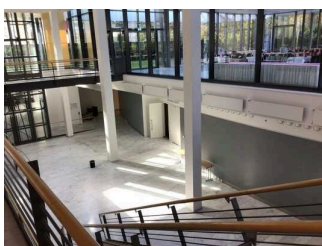
Hauptaufzug 2  
(Lastenaufzug)

©Michaela Mack



Hauptaufzug 2  
(Lastenaufzug)

©Michaela Mack



Hauptaufzug 2  
(Lastenaufzug)

©Michaela Mack

---

Die Bedienelemente bzw. die Beschilderung sind weder bildhaft noch farblich gestaltet.

## Aufzug 2 (Auditorium) nur mit Personal

---



Aufzug 2

©Michaela Mack



Aufzug 2

©Michaela Mack



Aufzug 2

©Michaela Mack

---

Die Bedienelemente bzw. die Beschilderung sind weder bildhaft noch farblich gestaltet.

## Flur/Weg/Gang innen

### Gang vom Aufzug 2 zum Auditorium unten

---



Gang vom Aufzug  
2 zum Auditorium  
unten

©Michaela Mack

---

Länge des Flurs/Weges/Ganges: 20 m

Das Ziel des Weges ist in Sichtweite.

## Weg innen – vom Eingang zum Lastenaufzug

---



Weg innen – vom Eingang zum Lastenaufzug

©Michaela Mack



Weg innen – vom Eingang zum Lastenaufzug

©Michaela Mack

---

Länge des Flurs/Weges/Ganges: 40 m

Das Ziel des Weges ist in Sichtweite.

## Tagungsräume Ebene EG

### Flur/Weg/Gang innen

#### Weg innen zum Parkpavillon

---



Weg innen zum Parkpavillon

©Michaela Mack

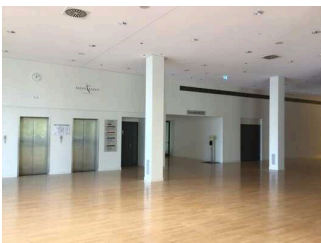
---

Länge des Flurs/Weges/Ganges: 20 m

Das Ziel des Weges ist in Sichtweite.

#### Weg innen zum Forum

---



Weg innen zum Forum

©Michaela Mack



Weg innen zum Forum

©Michaela Mack

---

Länge des Flurs/Weges/Ganges: 30 m

Es sind Wegezeichen in sichtbarem Abstand vorhanden.

# Tagungsräume Ebene 1. OG

---



Tagungsräume Ebene  
1. OG

©Michaela Mack

---

## Kongresssaal 1

---



Kongresssaal 1

©Michaela Mack



Kongresssaal

Kongresssaal 1

©Michaela Mack



Kongresssaal 1

Kongresssaal 1

©Michaela Mack



Kongresssaal 1

©Michaela Mack



Kongresssaal 1

©Michaela Mack



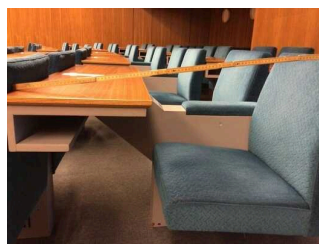
Kongresssaal 1

©Michaela Mack



Kongresssaal 1

©Michaela Mack



Kongresssaal 1

©Michaela Mack

---



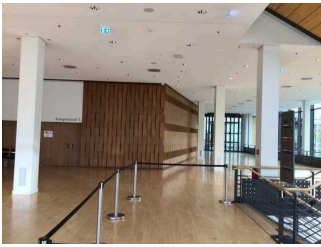
Kongresssaal 1

©Michaela Mack



Kongresssaal 1

©Michaela Mack



Kongresssaal 1

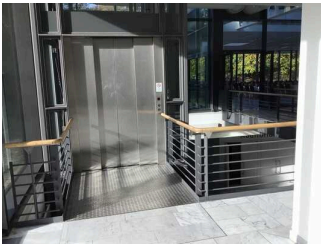
©Michaela Mack

---

Anmerkungen für den Gast: Abstand zu Vordersitz 50 cm, aber Tisch, s. Foto

## Hauptaufzug (Lastenaufzug)

---



Hauptaufzug 2  
(Lastenaufzug)

©Michaela Mack



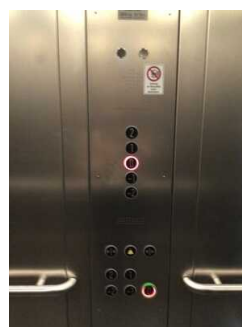
Hauptaufzug 2  
(Lastenaufzug)

©Michaela Mack



Hauptaufzug 2  
(Lastenaufzug)

©Michaela Mack



Hauptaufzug 2  
(Lastenaufzug)

©Michaela Mack



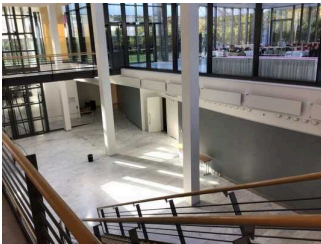
Hauptaufzug 2  
(Lastenaufzug)

©Michaela Mack



Hauptaufzug 2  
(Lastenaufzug)

©Michaela Mack



Hauptaufzug 2  
(Lastenaufzug)

©Michaela Mack

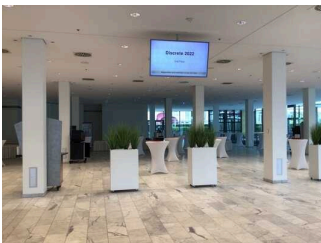
---

Die Bedienelemente bzw. die Beschilderung sind weder bildhaft noch farblich gestaltet.

## Flur/Weg/Gang innen

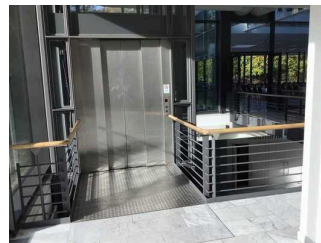
### Weg innen – vom Eingang zum Lastenaufzug

---



Weg innen – vom  
Eingang zum  
Lastenaufzug

©Michaela Mack



Weg innen – vom  
Eingang zum  
Lastenaufzug

©Michaela Mack

---

Länge des Flurs/Weges/Ganges: 40 m

Das Ziel des Weges ist in Sichtweite.

### Weg innen – vom Lastenaufzug zum Foyer

---

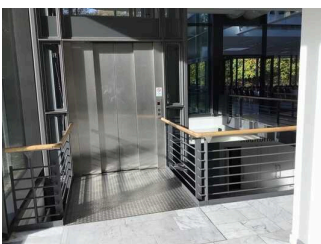
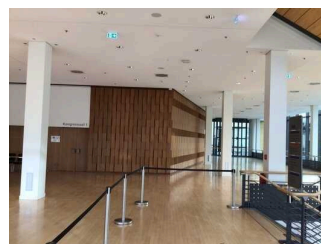


Bild von Weg innen –  
vom Lastenaufzug zu  
den Tagungsräumen

©Michaela Mack



Weg innen – vom  
Lastenaufzug zu den  
Tagungsräumen

©Michaela Mack

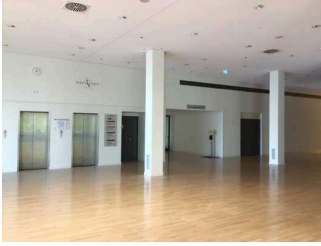
---

Länge des Flurs/Weges/Ganges: 40 m

Das Ziel des Weges ist in Sichtweite.

## Weg innen zu Tagungsräumen 1-5

---



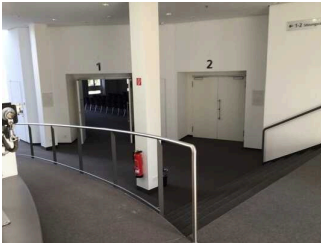
Weg innen zu  
Tagungsräumen 1-2

©Michaela Mack



Weg innen zu  
Tagungsräumen 1-2

©Michaela Mack



Weg innen zu  
Tagungsräumen 1-2

©Michaela Mack

---

Länge des Flurs/Weges/Ganges: 30 m

Es sind Wegezeichen in sichtbarem Abstand vorhanden.

## Tagungsräume Zwischenstockwerk

### Aufzug 4 (Verwaltung, nur mit Personal)

---



Aufzug 4 (nur mit  
Personal)

©Michaela Mack



Aufzug 4 (nur mit  
Personal)

©Michaela Mack



Aufzug 4 (nur mit  
Personal)

©Michaela Mack



Aufzug 4 (nur mit  
Personal)

©Michaela Mack

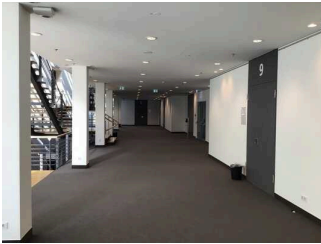
---

Die Bedienelemente bzw. die Beschilderung sind weder bildhaft noch farblich gestaltet.

# Flur/Weg/Gang innen

## Weg innen zu Tagungsräumen 6-11

---



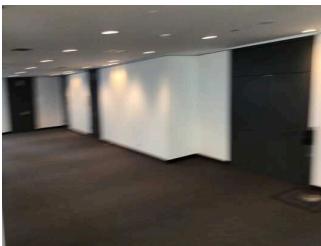
Weg innen zu Tagungsräumen 6-11

©Michaela Mack



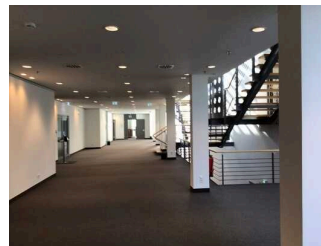
Weg innen zu Tagungsräumen 6-11

©Michaela Mack



Weg innen zu Tagungsräumen 6-11

©Michaela Mack



Weg innen zu Tagungsräumen 6-11

©Michaela Mack

---

Länge des Flurs/Weges/Ganges: 20 m

Das Ziel des Weges ist in Sichtweite.

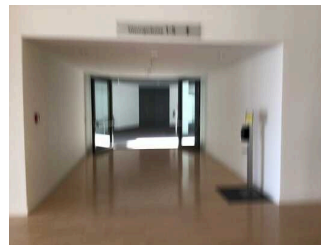
## Weg innen zu Treppe

---



Weg innen zu Treppe 2

©Michaela Mack



Weg innen zu Treppe 2

©Michaela Mack

---

Länge des Flurs/Weges/Ganges: 30 m

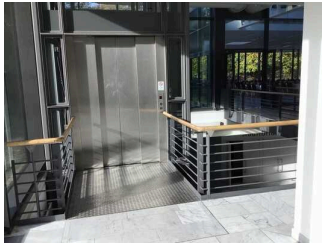
Es sind Wegezeichen in sichtbarem Abstand vorhanden.



# Tagungsräume 2. OG

## Hauptaufzug (Lastenaufzug)

---



Hauptaufzug 2  
(Lastenaufzug)

©Michaela Mack



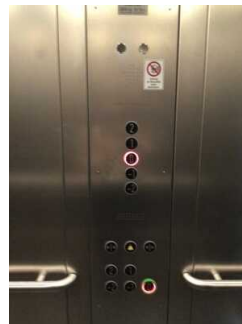
Hauptaufzug 2  
(Lastenaufzug)

©Michaela Mack



Hauptaufzug 2  
(Lastenaufzug)

©Michaela Mack



Hauptaufzug 2  
(Lastenaufzug)

©Michaela Mack



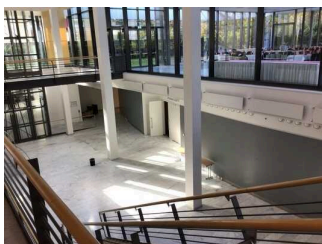
Hauptaufzug 2  
(Lastenaufzug)

©Michaela Mack



Hauptaufzug 2  
(Lastenaufzug)

©Michaela Mack



Hauptaufzug 2  
(Lastenaufzug)

©Michaela Mack

---

Die Bedienelemente bzw. die Beschilderung sind weder bildhaft noch farblich gestaltet.

## Flur/Weg/Gang innen

### Weg vom Lastenaufzug zum Tagungsraum 12

---



Weg vom Lastenaufzug zum Tagungsraum 12

©Michaela Mack



Weg vom Lastenaufzug zum Tagungsraum 12

©Michaela Mack

---

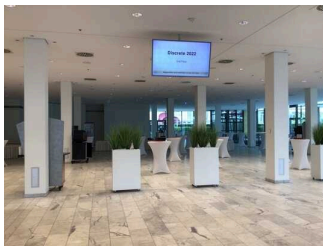
Länge des Flurs/Weges/Ganges: 30 m

Weder ist das Ziel des Weges in Sichtweite, noch gibt es ein unterbrechungsfreies Wegeleitsystem oder Wegezeichen sichtbarem Abstand.

Anmerkungen für den Gast: Der Weg vom Aufzug zum Tagungsraum 12 führt durch den Kongresssaal 2

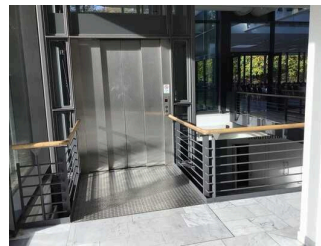
### Weg innen – vom Eingang zum Lastenaufzug

---



Weg innen – vom Eingang zum Lastenaufzug

©Michaela Mack



Weg innen – vom Eingang zum Lastenaufzug

©Michaela Mack

---

Länge des Flurs/Weges/Ganges: 40 m

Das Ziel des Weges ist in Sichtweite.

### Weg innen – vom Lastenaufzug zum Foyer

---

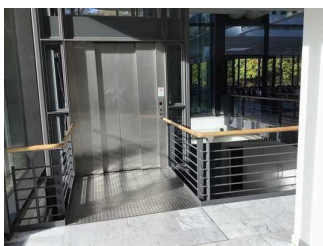
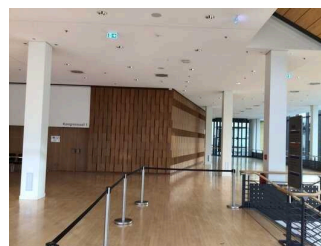


Bild von Weg innen – vom Lastenaufzug zu den Tagungsräumen

©Michaela Mack



Weg innen – vom Lastenaufzug zu den Tagungsräumen

©Michaela Mack

---

Länge des Flurs/Weges/Ganges: 40 m

Das Ziel des Weges ist in Sichtweite.

# Tagungsraum 13

---



Tagungsraum 13

©Michaela Mack

---

## Aufzug 4 (Verwaltung, nur mit Personal)

---



Aufzug 4 (nur mit Personal)

©Michaela Mack



Aufzug 4 (nur mit Personal)

©Michaela Mack



Aufzug 4 (nur mit Personal)

©Michaela Mack



Aufzug 4 (nur mit Personal)

©Michaela Mack

---

Die Bedienelemente bzw. die Beschilderung sind weder bildhaft noch farblich gestaltet.

## Bedienelemente / Leitsystem

### visuell taktile Gestaltung

---



Mantelbogen visuell taktile Gestaltung

©Michaela Mack



visuell taktile Gestaltung

©Michaela Mack

---



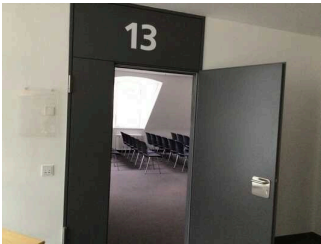
visuell taktile Gestaltung

©Michaela Mack



visuell taktile Gestaltung

©Michaela Mack



visuell taktile Gestaltung

©Michaela Mack



visuell taktile Gestaltung

©Michaela Mack



visuell taktile Gestaltung

©Michaela Mack

Informationen zur Orientierung sind in fotorealistischer Darstellung oder in Form von Piktogrammen verfügbar. Informationen zur Orientierung sind in Schriftform verfügbar.

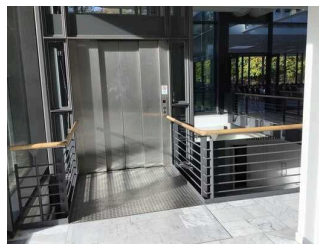
## Hilfsmittel

### Alarm/Hilfsmittel



Alarm/Hilfsmittel

©Michaela Mack



Alarm/Hilfsmittel

©Michaela Mack

Aufzug: Aufzug 1

Ein abgehender Notruf im Aufzug wird akustisch bestätigt, z.B. durch eine Gegensprechanlage.

Aufzug: Aufzug 2 (nur mit Personal)

Ein abgehender Notruf im Aufzug wird akustisch bestätigt, z.B. durch eine Gegensprechanlage.

Aufzug: Hauptaufzug (Lastenaufzug)

Ein abgehender Notruf im Aufzug wird akustisch bestätigt, z.B. durch eine Gegensprechanlage.

Aufzug: Aufzug 4 (Verwaltung, nur mit Persona)

Ein abgehender Notruf im Aufzug wird akustisch bestätigt, z.B. durch eine Gegensprechanlage.

Es werden Hilfsmittel angeboten.

Lesehilfen (Lesebrille, Lupen etc.),