

## Kongresshaus Baden-Baden

Augustaplatz 10  
76530 Baden-Baden

Tel: +49 7221 304-0  
Fax: +49 7221 304-304

info@kongresshaus.de  
[www.kongresshaus.de](http://www.kongresshaus.de)

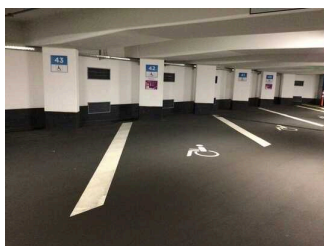
## Fotos zur Einrichtung



Kongresshaus Baden-Baden

©Michaela Mack

## 102 Parkplatz



Parkplatz

©Michaela Mack



Parkplatz

©Michaela Mack



Parkplatz

©Michaela Mack

102.101 Es ist ein Parkplatz vorhanden.

102.201 Es ist mindestens 1 Parkplatz für Menschen mit Behinderung vorhanden.

102.102 Es gibt 4 Stellplatz/-plätze für Menschen mit Behinderung.

102.104 Stellplatzbreite: 360 cm

102.105 Stellplatzlänge: 500 cm

102.109 Der Parkplatz ist von der Oberflächenbeschaffenheit her erschütterungsarm und leicht begeh- und befahrbar (z.B. Asphalt, engfugige Platten, etc.).

102.108 Entfernung des Stellplatzes/der Stellplätze für Menschen mit Behinderung zum Eingangsbereich: 50 m

102.103 Der Stellplatz / die Stellplätze für Menschen mit Behinderung ist/sind gekennzeichnet.

102.999 Die Parkplätze befinden sich in einer Tiefgarage

## 103 Bushaltestelle Augustaplatz

---



Bahn-/Bussteig/  
Schiffsanleger

©Michaela Mack



Bahn-/Bussteig/  
Schiffsanleger

©Michaela Mack



Bahn-/Bussteig/  
Schiffsanleger

©Michaela Mack

---

103.000 Es gibt eine Haltestelle des öffentlichen Personennahverkehrs (ÖPNV) in max. 100m Entfernung vom Eingang/Zugang.

103.114 Entfernung der Haltestelle für Menschen mit Behinderung zum Eingangsbereich: 70 m

103.104 Breite der Bewegungsfläche entlang des Bahn-/Bussteigs/Schiffsanlegers: 600 cm

103.105 Es sind Sitzgelegenheiten vorhanden.

103.115 Es sind keine visuell kontrastreichen Bodenindikatoren (z.B. Leitstreifen) vorhanden.

103.116 Es sind keine taktil erfassbaren Bodenindikatoren (z.B. Leitstreifen) vorhanden.

103.108 Schriftliche Haltestelleninformationen sind vorhanden.

103.109 Es sind keine akustischen Haltestelleninformationen vorhanden.

103.110 Die Haltestelle ist bildhaft gekennzeichnet.

103.111 Die verschiedenen Verkehrslinien sind nicht farblich unterschiedlich gekennzeichnet.

103.112 Die verschiedenen Verkehrslinien sind nicht durch Symbole unterschiedlich gekennzeichnet.

## 104 Eingangsbereich

---



### Eingangsbereich

©Michaela Mack

---

104.101 Name bzw. Logo des Betriebes/der Einrichtung sind von außen klar erkennbar.

104.102 Der Eingangsbereich ist visuell kontrastreich zur Umgebung abgesetzt.

104.104 Der Eingangsbereich ist nicht durch einen taktil wahrnehmbaren Bodenbelagswechsel erkennbar.

NEU Der Eingang / Zugang ins Gebäude ist stufenlos möglich.

206.100 Eingangstür

206.101 Ist die Tür eine Karussell- oder Rotationstür? Nein

206.103 Lichte Breite des Durchgangs: 210 cm

206.103.2 Art der Tür: Zweiflügel

206.104 Die Tür wird ohne eigenen Kraftaufwand (Drücker, Lichtschranke, Bewegungsmelder etc.) geöffnet.

206.105 Die Tür bzw. der Türrahmen ist nicht visuell kontrastreich zur Umgebung abgesetzt.

206.106 Glastüren sind nicht mit Sicherheitsmarkierungen gekennzeichnet.

206.109.1 BREITE der kleineren Bewegungsfläche vor/hinter der Tür: 300 cm

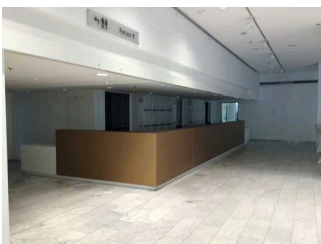
206.109.2 TIEFE der kleineren Bewegungsfläche vor/hinter der Tür: 300 cm

206.108 Höhe der Türschwelle: 0 cm

## Schalter/Tresen/Kasse

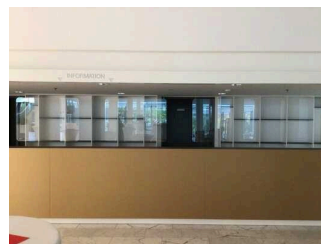
### 105 Information

---



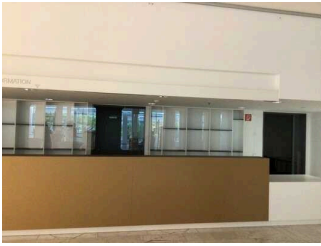
### Information

©Michaela Mack



### Information

©Michaela Mack



## Information

©Michaela Mack

---

105.111 Die Gehbahn von der Eingangstür zum Schalter/Tresen/zur Kasse ist nicht mit visuell kontrastreichen Markierungen (z.B. Teppich) gekennzeichnet.

105.112 Die Gehbahn von der Eingangstür zum Schalter/Tresen/zur Kasse ist nicht mit taktil erfassbaren Markierungen (z.B. Bodenindikatoren) gekennzeichnet.

105.103 Der Schalter/Tresen/die Kasse ist von der Eingangstür aus direkt sichtbar.

105.104 BREITE der Bewegungsfläche vor dem Schalter/Tresen/der Kasse: 500 cm

105.104 TIEFE der Bewegungsfläche vor dem Schalter/Tresen/der Kasse: 500 cm

105.108 Der Schalter/Tresen/die Kasse ist an der höchsten Stelle 120 cm hoch.

105.108 Der Schalter/Tresen/die Kasse ist an der niedrigsten Stelle 80 cm hoch.

105.109 Es ist keine andere, gleichwertige Kommunikationsmöglichkeit im Sitzen vorhanden.

105.106 Ist ein Kassendurchgang vorhanden? Nein

105.107 Ist das Kassendisplay/die Preisangabe an der Kasse gut erkennbar (z.B. groß oder schwenkbar)?  
Nicht Anwendbar

## 105 Garderobe im UG



## Garderobe im UG

©Anja Peters

---

105.111 Die Gehbahn von der Eingangstür zum Schalter/Tresen/zur Kasse ist nicht mit visuell kontrastreichen Markierungen (z.B. Teppich) gekennzeichnet.

105.112 Die Gehbahn von der Eingangstür zum Schalter/Tresen/zur Kasse ist nicht mit taktil erfassbaren Markierungen (z.B. Bodenindikatoren) gekennzeichnet.

105.103 Der Schalter/Tresen/die Kasse ist von der Eingangstür aus direkt sichtbar.

105.104 BREITE der Bewegungsfläche vor dem Schalter/Tresen/der Kasse: 300 cm

105.104 TIEFE der Bewegungsfläche vor dem Schalter/Tresen/der Kasse: 300 cm

105.108 Der Schalter/Tresen/die Kasse ist an der höchsten Stelle 87 cm hoch.

105.108 Der Schalter/Tresen/die Kasse ist an der niedrigsten Stelle 87 cm hoch.

105.109 Es ist keine andere, gleichwertige Kommunikationsmöglichkeit im Sitzen vorhanden.

105.106 Ist ein Kassendurchgang vorhanden? Nein

105.107 Ist das Kassendisplay/die Preisangabe an der Kasse gut erkennbar (z.B. groß oder schwenkbar)?  
Nicht Anwendbar

## Raum

### 109 Kongressraum 2

---



Kongressraum 2

©Michaela Mack



Kongressraum 2

©Michaela Mack



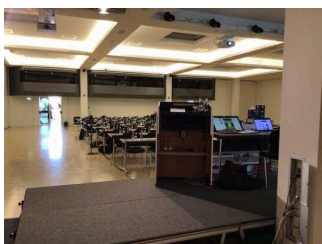
Kongressraum 2

©Michaela Mack



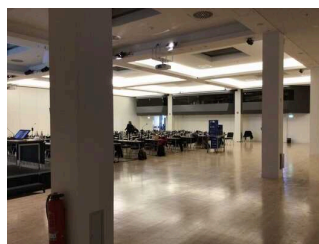
Kongressraum 2

©Michaela Mack



Kongressraum 2

©Michaela Mack



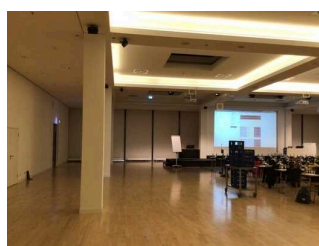
Kongressraum 2

©Michaela Mack



Kongressraum 2

©Michaela Mack



Kongressraum 2

©Michaela Mack



## Kongressraum 2

©Michaela Mack

---

206.100 Tür zum Raum

206.101 Ist die Tür eine Karussell- oder Rotationstür? Nein

206.103 Lichte Breite des Durchgangs: 130 cm

206.103.2 Art der Tür: Zweiflügel

206.104 Die Tür wird durch eine Servicekraft geöffnet.

206.105 Die Tür bzw. der Türrahmen ist visuell kontrastreich zur Umgebung abgesetzt.

206.106 Sind Glastüren (Ganzglastüren) mit Sicherheitsmarkierungen in Höhe von 40–70 cm und 120–160 cm gekennzeichnet? Nicht Anwendbar

206.109.1 BREITE der kleineren Bewegungsfläche vor/hinter der Tür: 300 cm

206.109.2 TIEFE der kleineren Bewegungsfläche vor/hinter der Tür: 300 cm

206.108 Höhe der Türschwelle: 0 cm

109.215 BREITE des Raums: 21 m

109.215 TIEFE des Raums: 24 m

109.201 Breite des schmalsten Durchgangs im Raum: 280 cm

109.205 Es sind keine Hindernisse, z.B. in den Raum ragende Gegenstände, vorhanden.

109.209 Es sind Sitzgelegenheiten vorhanden.

109.210 Sind Sitzreihen vorhanden? Nein

109.211 Gibt es ausgewiesene Plätze für Rollstuhlfahrer (z.B. Kino, Theater, Stadion etc.)? Nein

109.206 Handelt es sich bei dem Raum um ein Foyer oder eine Hotellobby? Nein

109.000 Anmerkungen für die Prüfstelle: Türen sind bei Veranstaltung geöffnet, es sind zwei Türen hintereinander. Die erste Tür hat einen Durchgang von 1,60 m und ist offen

## 109 Auditorium

---



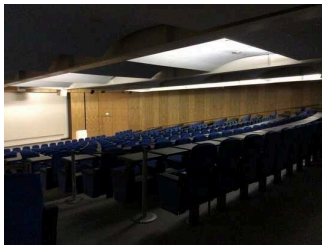
Auditorium

©Michaela Mack



Auditorium

©Michaela Mack



Auditorium

©Michaela Mack



Auditorium

©Michaela Mack



Auditorium

©Michaela Mack

---

206.100 Tür zum Raum

206.101 Ist die Tür eine Karussell- oder Rotationstür? Nein

206.103 Lichte Breite des Durchgangs: 175 cm

206.103.2 Art der Tür: Zweiflügel

206.105 Die Tür bzw. der Türrahmen ist nicht visuell kontrastreich zur Umgebung abgesetzt.

206.106 Sind Glastüren (Ganzglastüren) mit Sicherheitsmarkierungen in Höhe von 40–70 cm und 120–160 cm gekennzeichnet? Nicht Anwendbar

206.109.1 BREITE der kleineren Bewegungsfläche vor/hinter der Tür: 600 cm

206.109.2 TIEFE der kleineren Bewegungsfläche vor/hinter der Tür: 230 cm

206.108 Höhe der Türschwelle: 0 cm

109.215 BREITE des Raums: 25 m

109.215 TIEFE des Raums: 22 m

109.201 Breite des schmalsten Durchgangs im Raum: 120 cm

109.205 Es sind keine Hindernisse, z.B. in den Raum ragende Gegenstände, vorhanden.

109.209 Es sind Sitzgelegenheiten vorhanden.

109.210 Es sind Sitzreihen vorhanden.

109.210 Abstand zwischen Sitz und Vorderreihe: 44 cm

109.211 Es gibt ausgewiesene Plätze für Rollstuhlfahrer.

109.211 Anzahl der ausgewiesenen Plätze für Rollstuhlfahrer: 20

109.212 Die ausgewiesenen Plätze für Rollstuhlfahrer sind stufenlos und mit einer maximalen Längsneigung von 6 % erreichbar.

109.206 Handelt es sich bei dem Raum um ein Foyer oder eine Hotellobby? Nein

109.000 Anmerkungen für den Gast: Plätze für Rollstuhlfahrer unten in der ersten Reihe, Zugang über separaten Aufzug

109.000 Anmerkungen für die Prüfstelle: Die Türen sind bei Veranstaltungen immer durch Personal geöffnet und bleiben offen

## 109 Tagungsraum 10

---



Tagungsraum 10

©Michaela Mack



Tagungsraum 10

©Michaela Mack



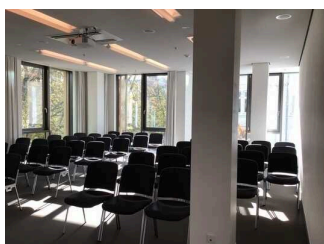
Tagungsraum 10

©Michaela Mack



Tagungsraum 10

©Michaela Mack



Tagungsraum 10

©Michaela Mack



Tagungsraum 10

©Michaela Mack

---

## 206.100 Tür zum Raum



206.101 Ist die Tür eine Karussell- oder Rotationstür? Nein

206.103 Lichte Breite des Durchgangs: 130 cm

206.103.2 Art der Tür: Zweiflügel

206.104 Die Tür wird mit eigenem Kraftaufwand geöffnet.

206.105 Die Tür bzw. der Türrahmen ist visuell kontrastreich zur Umgebung abgesetzt.

206.106 Sind Glastüren (Ganzglastüren) mit Sicherheitsmarkierungen in Höhe von 40–70 cm und 120–160 cm gekennzeichnet? Nicht Anwendbar

206.109.1 BREITE der kleineren Bewegungsfläche vor/hinter der Tür: 300 cm

206.109.2 TIEFE der kleineren Bewegungsfläche vor/hinter der Tür: 300 cm

206.108 Höhe der Türschwelle: 0 cm

109.215 BREITE des Raums: 8 m

109.215 TIEFE des Raums: 10 m

109.201 Breite des schmalsten Durchgangs im Raum: 100 cm

109.205 Es sind keine Hindernisse, z.B. in den Raum ragende Gegenstände, vorhanden.

109.209 Es sind Sitzgelegenheiten vorhanden.

109.210 Sind Sitzreihen vorhanden? Nein

109.211 Gibt es ausgewiesene Plätze für Rollstuhlfahrer (z.B. Kino, Theater, Stadion etc.)? Nein

109.206 Handelt es sich bei dem Raum um ein Foyer oder eine Hotellobby? Nein

109.000 Anmerkungen für die Prüfstelle: Tür ist geöffnet, schmalster Durchgang befindet sich mit 75 cm zwischen einer Säule und Wand, daher nicht relevant, da Alternativen

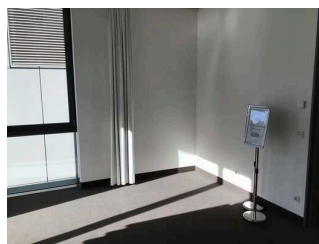
## 109 Tagungsraum 11

---



Tagungsraum 11

©Michaela Mack



Tagungsraum 11

©Michaela Mack



## Tagungsraum 11

©Michaela Mack

---

206.100 Tür zum Raum

206.101 Ist die Tür eine Karussell- oder Rotationstür? Nein

206.103 Lichte Breite des Durchgangs: 130 cm

206.103.2 Art der Tür: Zweiflügel

206.104 Die Tür wird mit eigenem Kraftaufwand geöffnet.

206.105 Die Tür bzw. der Türrahmen ist visuell kontrastreich zur Umgebung abgesetzt.

206.106 Sind Glastüren (Ganzglastüren) mit Sicherheitsmarkierungen in Höhe von 40–70 cm und 120–160 cm gekennzeichnet? Nicht Anwendbar

206.109.1 BREITE der kleineren Bewegungsfläche vor/hinter der Tür: 300 cm

206.109.2 TIEFE der kleineren Bewegungsfläche vor/hinter der Tür: 300 cm

206.108 Höhe der Türschwelle: 0 cm

109.215 BREITE des Raums: 5 m

109.215 TIEFE des Raums: 5 m

109.201 Breite des schmalsten Durchgangs im Raum: 500 cm

109.205 Es sind keine Hindernisse, z.B. in den Raum ragende Gegenstände, vorhanden.

109.209 Es sind Sitzgelegenheiten vorhanden.

109.210 Sind Sitzreihen vorhanden? Nein

109.211 Gibt es ausgewiesene Plätze für Rollstuhlfahrer (z.B. Kino, Theater, Stadion etc.)? Nein

109.206 Handelt es sich bei dem Raum um ein Foyer oder eine Hotellobby? Nein

109.000 Anmerkungen für die Prüfstelle: Tür ist geöffnet

## 109 Tagungsraum 8

---



Tagungsraum 8

©Michaela Mack



Tagungsraum 8

©Michaela Mack



Tagungsraum 8

©Michaela Mack



Tagungsraum 8

©Michaela Mack



Tagungsraum 8

©Michaela Mack

---

206.100 Tür zum Raum

206.101 Ist die Tür eine Karussell- oder Rotationstür? Nein

206.103 Lichte Breite des Durchgangs: 130 cm

206.103.2 Art der Tür: Zweiflügel

206.104 Die Tür wird mit eigenem Kraftaufwand geöffnet.

206.105 Die Tür bzw. der Türrahmen ist visuell kontrastreich zur Umgebung abgesetzt.

206.106 Sind Glastüren (Ganzglastüren) mit Sicherheitsmarkierungen in Höhe von 40–70 cm und 120–160 cm gekennzeichnet? Nicht Anwendbar

206.109.1 BREITE der kleineren Bewegungsfläche vor/hinter der Tür: 300 cm

206.109.2 TIEFE der kleineren Bewegungsfläche vor/hinter der Tür: 300 cm

206.108 Höhe der Türschwelle: 0 cm

109.215 BREITE des Raums: 8 m

109.215 TIEFE des Raums: 8 m

109.201 Breite des schmalsten Durchgangs im Raum: 200 cm

109.205 Es sind keine Hindernisse, z.B. in den Raum ragende Gegenstände, vorhanden.

109.209 Es sind Sitzgelegenheiten vorhanden.

109.210 Sind Sitzreihen vorhanden? Nein

109.211 Gibt es ausgewiesene Plätze für Rollstuhlfahrer (z.B. Kino, Theater, Stadion etc.)? Nein

109.206 Handelt es sich bei dem Raum um ein Foyer oder eine Hotellobby? Nein

109.000 Anmerkungen für die Prüfstelle: Tür ist geöffnet, schmälster Durchgang befindet sich zwischen einer Säule und Wand, daher nicht relevant, da Alternativen

## 109 Tagungsraum 7

---



Tagungsraum 7

©Michaela Mack



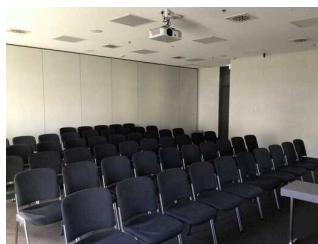
Tagungsraum 7

©Michaela Mack



Tagungsraum 7

©Michaela Mack



Tagungsraum 7

©Michaela Mack

---

206.100 Tür zum Raum

206.101 Ist die Tür eine Karussell- oder Rotationstür? Nein

206.103 Lichte Breite des Durchgangs: 130 cm

206.103.2 Art der Tür: Zweiflügel

206.104 Die Tür wird mit eigenem Kraftaufwand geöffnet.

206.105 Die Tür bzw. der Türrahmen ist visuell kontrastreich zur Umgebung abgesetzt.

206.106 Sind Glastüren (Ganzglastüren) mit Sicherheitsmarkierungen in Höhe von 40–70 cm und 120–160 cm gekennzeichnet? Nicht Anwendbar

206.109.1 BREITE der kleineren Bewegungsfläche vor/hinter der Tür: 260 cm

206.109.2 TIEFE der kleineren Bewegungsfläche vor/hinter der Tür: 300 cm

206.108 Höhe der Türschwelle: 0 cm

109.215 BREITE des Raums: 10 m

109.215 TIEFE des Raums: 9 m

109.201 Breite des schmalsten Durchgangs im Raum: 260 cm

109.205 Es sind keine Hindernisse, z.B. in den Raum ragende Gegenstände, vorhanden.

109.209 Es sind Sitzgelegenheiten vorhanden.

109.210 Sind Sitzreihen vorhanden? Nein

109.211 Gibt es ausgewiesene Plätze für Rollstuhlfahrer (z.B. Kino, Theater, Stadion etc.)? Nein

109.206 Handelt es sich bei dem Raum um ein Foyer oder eine Hotellobby? Nein

109.000 Anmerkungen für die Prüfstelle: Tür ist geöffnet

## 109 Tagungsraum 6

---



Tagungsraum 6

©Michaela Mack



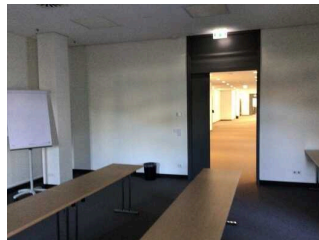
Tagungsraum 6

©Michaela Mack



Tagungsraum 6

©Michaela Mack



Tagungsraum 6

©Michaela Mack

---

206.100 Tür zum Raum

206.101 Ist die Tür eine Karussell- oder Rotationstür? Nein

206.103 Lichte Breite des Durchgangs: 130 cm

206.103.2 Art der Tür: Zweiflügel

206.104 Die Tür wird mit eigenem Kraftaufwand geöffnet.

206.105 Die Tür bzw. der Türrahmen ist visuell kontrastreich zur Umgebung abgesetzt.

206.106 Sind Glastüren (Ganzglastüren) mit Sicherheitsmarkierungen in Höhe von 40–70 cm und 120–160 cm gekennzeichnet? Nicht Anwendbar

206.109.1 BREITE der kleineren Bewegungsfläche vor/hinter der Tür: 300 cm

206.109.2 TIEFE der kleineren Bewegungsfläche vor/hinter der Tür: 300 cm

206.108 Höhe der Türschwelle: 0 cm

109.215 BREITE des Raums: 5 m

109.215 TIEFE des Raums: 7 m

109.201 Breite des schmalsten Durchgangs im Raum: 300 cm

109.205 Es sind keine Hindernisse, z.B. in den Raum ragende Gegenstände, vorhanden.

109.209 Es sind Sitzgelegenheiten vorhanden.

109.210 Sind Sitzreihen vorhanden? Nein

109.211 Gibt es ausgewiesene Plätze für Rollstuhlfahrer (z.B. Kino, Theater, Stadion etc.)? Nein

109.206 Handelt es sich bei dem Raum um ein Foyer oder eine Hotellobby? Nein

109.000 Anmerkungen für die Prüfstelle: Tür ist geöffnet

## 109 Tagungsraum 9

---



Tagungsraum 9

©Michaela Mack



Tagungsraum 9

©Michaela Mack



Tagungsraum 9

©Michaela Mack



Tagungsraum 9

©Michaela Mack

---

206.100 Tür zum Raum

206.101 Ist die Tür eine Karussell- oder Rotationstür? Nein

206.103 Lichte Breite des Durchgangs: 130 cm

206.103.2 Art der Tür: Zweiflügel

206.104 Die Tür wird mit eigenem Kraftaufwand geöffnet.

206.105 Die Tür bzw. der Türrahmen ist visuell kontrastreich zur Umgebung abgesetzt.

206.106 Sind Glastüren (Ganzglastüren) mit Sicherheitsmarkierungen in Höhe von 40–70 cm und 120–160 cm gekennzeichnet? Nicht Anwendbar

206.109.1 BREITE der kleineren Bewegungsfläche vor/hinter der Tür: 300 cm

206.109.2 TIEFE der kleineren Bewegungsfläche vor/hinter der Tür: 300 cm

206.108 Höhe der Türschwelle: 0 cm

109.215 BREITE des Raums: 8 m

109.215 TIEFE des Raums: 8 m

109.201 Breite des schmalsten Durchgangs im Raum: 100 cm

109.205 Es sind keine Hindernisse, z.B. in den Raum ragende Gegenstände, vorhanden.

109.209 Es sind Sitzgelegenheiten vorhanden.

109.210 Sind Sitzreihen vorhanden? Nein

109.211 Gibt es ausgewiesene Plätze für Rollstuhlfahrer (z.B. Kino, Theater, Stadion etc.)? Nein

109.206 Handelt es sich bei dem Raum um ein Foyer oder eine Hotellobby? Nein

109.000 Anmerkungen für die Prüfstelle: Tür ist geöffnet, schmalster Durchgang befindet sich zwischen einer Säule und Wand, daher nicht relevant, da Alternativen

## 109 Kongressraum 3

---



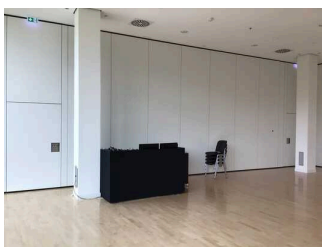
Kongressraum 3

©Michaela Mack



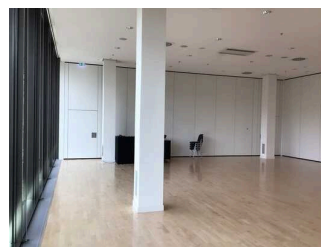
Kongressraum 3

©Michaela Mack



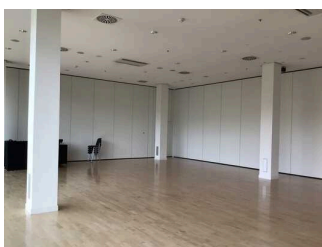
Kongressraum 3

©Michaela Mack



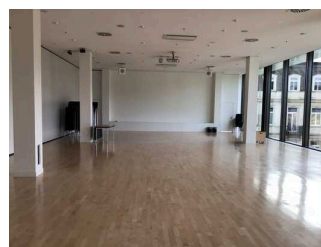
Kongressraum 3

©Michaela Mack



Kongressraum 3

©Michaela Mack



Kongressraum 3

©Michaela Mack



Kongressraum 3

©Michaela Mack



Kongressraum 3

©Michaela Mack

---

206.100 Tür zum Raum

206.101 Ist die Tür eine Karussell- oder Rotationstür? Nein

206.103 Lichte Breite des Durchgangs: 120 cm

206.103.2 Art der Tür: Einflügel

206.104 Die Tür wird durch eine Servicekraft geöffnet.

206.105 Die Tür bzw. der Türrahmen ist nicht visuell kontrastreich zur Umgebung abgesetzt.

206.106 Sind Glastüren (Ganzglastüren) mit Sicherheitsmarkierungen in Höhe von 40–70 cm und 120–160 cm gekennzeichnet? Nicht Anwendbar

206.109.1 BREITE der kleineren Bewegungsfläche vor/hinter der Tür: 200 cm

206.109.2 TIEFE der kleineren Bewegungsfläche vor/hinter der Tür: 300 cm

206.108 Höhe der Türschwelle: 0 cm

109.215 BREITE des Raums: 12 m

109.215 TIEFE des Raums: 22 m

109.201 Breite des schmalsten Durchgangs im Raum: 140 cm

109.205 Es sind keine Hindernisse, z.B. in den Raum ragende Gegenstände, vorhanden.

109.209 Es sind Sitzgelegenheiten vorhanden.

109.210 Sind Sitzreihen vorhanden? Nein

109.211 Gibt es ausgewiesene Plätze für Rollstuhlfahrer (z.B. Kino, Theater, Stadion etc.)? Nein

109.206 Handelt es sich bei dem Raum um ein Foyer oder eine Hotellobby? Nein

109.000 Anmerkungen für die Prüfstelle: Türen sind bei Veranstaltung



## 109 Parkpavillon (Lage EG)

---



Pavillon

©Michaela Mack



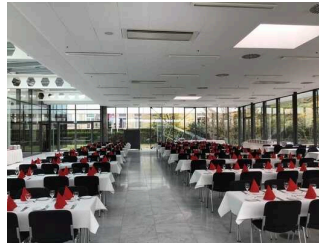
Pavillon

©Michaela Mack



Pavillon

©Michaela Mack



Pavillon

©Michaela Mack

---

206.100 Tür zum Raum

206.101 Ist die Tür eine Karussell- oder Rotationstür? Nein

206.103 Lichte Breite des Durchgangs: 185 cm

206.103.2 Art der Tür: Zweiflügel

206.104 Die Tür wird durch eine Servicekraft geöffnet.

206.105 Die Tür bzw. der Türrahmen ist nicht visuell kontrastreich zur Umgebung abgesetzt.

206.106 Sind Glastüren (Ganzglastüren) mit Sicherheitsmarkierungen in Höhe von 40–70 cm und 120–160 cm gekennzeichnet? Nicht Anwendbar

206.109.1 BREITE der kleineren Bewegungsfläche vor/hinter der Tür: 400 cm

206.109.2 TIEFE der kleineren Bewegungsfläche vor/hinter der Tür: 400 cm

206.108 Höhe der Türschwelle: 0 cm

109.215 BREITE des Raums: 26 m

109.215 TIEFE des Raums: 20 m

109.201 Breite des schmalsten Durchgangs im Raum: 500 cm

109.205 Es sind keine Hindernisse, z.B. in den Raum ragende Gegenstände, vorhanden.

109.209 Es sind Sitzgelegenheiten vorhanden.

109.210 Sind Sitzreihen vorhanden? Nein

109.211 Gibt es ausgewiesene Plätze für Rollstuhlfahrer (z.B. Kino, Theater, Stadion etc.)? Nein

109.206 Handelt es sich bei dem Raum um ein Foyer oder eine Hotelloobby? Nein

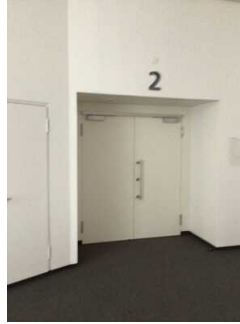
## 109 Tagungsraum 1

---



Tagungsraum 1

©Michaela Mack



Tagungsraum 1

©Michaela Mack



Tagungsraum 1

©Michaela Mack



Tagungsraum 1

©Michaela Mack

---

206.100 Tür zum Raum

206.101 Ist die Tür eine Karussell- oder Rotationstür? Nein

206.103 Lichte Breite des Durchgangs: 165 cm

206.103.2 Art der Tür: Zweiflügel

206.104 Die Tür wird mit eigenem Kraftaufwand geöffnet.

206.105 Die Tür bzw. der Türrahmen ist nicht visuell kontrastreich zur Umgebung abgesetzt.

206.106 Sind Glastüren (Ganzglastüren) mit Sicherheitsmarkierungen in Höhe von 40–70 cm und 120–160 cm gekennzeichnet? Nicht Anwendbar

206.109.1 BREITE der kleineren Bewegungsfläche vor/hinter der Tür: 230 cm

206.109.2 TIEFE der kleineren Bewegungsfläche vor/hinter der Tür: 300 cm

206.108 Höhe der Türschwelle: 0 cm

109.215 BREITE des Raums: 13 m

109.215 TIEFE des Raums: 10 m

109.201 Breite des schmalsten Durchgangs im Raum: 230 cm

109.205 Es sind keine Hindernisse, z.B. in den Raum ragende Gegenstände, vorhanden.

109.209 Es sind Sitzgelegenheiten vorhanden.

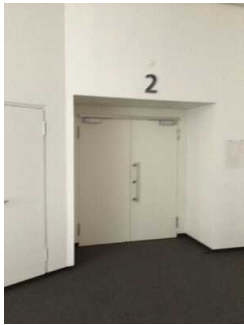
109.210 Sind Sitzreihen vorhanden? Nein

109.211 Gibt es ausgewiesene Plätze für Rollstuhlfahrer (z.B. Kino, Theater, Stadion etc.)? Nein

109.206 Handelt es sich bei dem Raum um ein Foyer oder eine Hotelloobby? Nein

## 109 Tagungsraum 2

---



Tagungsraum 2

©Michaela Mack



Tagungsraum 2

©Michaela Mack



Tagungsraum 2

©Michaela Mack

---

206.100 Tür zum Raum

206.101 Ist die Tür eine Karussell- oder Rotationstür? Nein

206.103 Lichte Breite des Durchgangs: 165 cm

206.103.2 Art der Tür: Zweiflügel

206.104 Die Tür wird mit eigenem Kraftaufwand geöffnet.

206.105 Die Tür bzw. der Türrahmen ist nicht visuell kontrastreich zur Umgebung abgesetzt.

206.106 Sind Glastüren (Ganzglastüren) mit Sicherheitsmarkierungen in Höhe von 40–70 cm und 120–160 cm gekennzeichnet? Nicht Anwendbar

206.109.1 BREITE der kleineren Bewegungsfläche vor/hinter der Tür: 300 cm

206.109.2 TIEFE der kleineren Bewegungsfläche vor/hinter der Tür: 300 cm

206.108 Höhe der Türschwelle: 0 cm

109.215 BREITE des Raums: 9 m

109.215 TIEFE des Raums: 6 m

109.201 Breite des schmalsten Durchgangs im Raum: 300 cm

109.205 Es sind keine Hindernisse, z.B. in den Raum ragende Gegenstände, vorhanden.

109.209 Es sind Sitzgelegenheiten vorhanden.

109.210 Sind Sitzreihen vorhanden? Nein

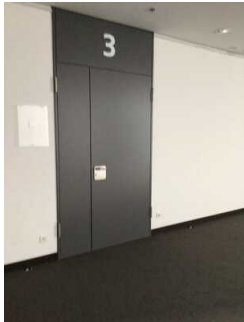
109.211 Gibt es ausgewiesene Plätze für Rollstuhlfahrer (z.B. Kino, Theater, Stadion etc.)? Nein

109.206 Handelt es sich bei dem Raum um ein Foyer oder eine Hotellobby? Nein

109.000 Anmerkungen für die Prüfstelle: Türen sind offen

## 109 Tagungsraum 3

---



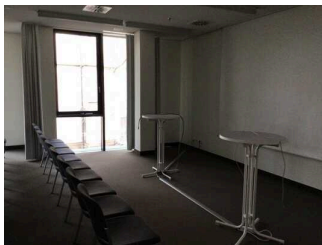
Tagungsraum 3

©Michaela Mack



Tagungsraum 3

©Michaela Mack



Tagungsraum 3

©Michaela Mack

---

206.100 Tür zum Raum

206.101 Ist die Tür eine Karussell- oder Rotationstür? Nein

206.103 Lichte Breite des Durchgangs: 130 cm

206.103.2 Art der Tür: Zweiflügel

206.104 Die Tür wird mit eigenem Kraftaufwand geöffnet.

206.105 Die Tür bzw. der Türrahmen ist visuell kontrastreich zur Umgebung abgesetzt.

206.106 Sind Glastüren (Ganzglastüren) mit Sicherheitsmarkierungen in Höhe von 40–70 cm und 120–160 cm gekennzeichnet? Nicht Anwendbar

206.109.1 BREITE der kleineren Bewegungsfläche vor/hinter der Tür: 300 cm

206.109.2 TIEFE der kleineren Bewegungsfläche vor/hinter der Tür: 300 cm

206.108 Höhe der Türschwelle: 0 cm

109.215 BREITE des Raums: 8 m

109.215 TIEFE des Raums: 8 m

109.201 Breite des schmalsten Durchgangs im Raum: 150 cm

109.205 Es sind keine Hindernisse, z.B. in den Raum ragende Gegenstände, vorhanden.

109.209 Es sind Sitzgelegenheiten vorhanden.

109.210 Sind Sitzreihen vorhanden? Nein

109.211 Gibt es ausgewiesene Plätze für Rollstuhlfahrer (z.B. Kino, Theater, Stadion etc.)? Nein

109.206 Handelt es sich bei dem Raum um ein Foyer oder eine Hotellobby? Nein

109.000 Anmerkungen für die Prüfstelle: Tür ist geöffnet, schmalster Durchgang befindet sich zwischen einer Säule und Wand, daher nicht relevant, da Alternativen

## 109 Tagungsraum 4

---



Tagungsraum 4

©Michaela Mack



Tagungsraum 4

©Michaela Mack

---

206.100 Tür zum Raum

206.101 Ist die Tür eine Karussell- oder Rotationstür? Nein

206.103 Lichte Breite des Durchgangs: 130 cm

206.103.2 Art der Tür: Zweiflügel

206.104 Die Tür wird mit eigenem Kraftaufwand geöffnet.

206.105 Die Tür bzw. der Türrahmen ist visuell kontrastreich zur Umgebung abgesetzt.

206.106 Sind Glastüren (Ganzglastüren) mit Sicherheitsmarkierungen in Höhe von 40–70 cm und 120–160 cm gekennzeichnet? Nicht Anwendbar

206.109.1 BREITE der kleineren Bewegungsfläche vor/hinter der Tür: 300 cm

206.109.2 TIEFE der kleineren Bewegungsfläche vor/hinter der Tür: 300 cm

206.108 Höhe der Türschwelle: 0 cm

109.215 BREITE des Raums: 10 m

109.215 TIEFE des Raums: 8 m

109.201 Breite des schmalsten Durchgangs im Raum: 150 cm

109.205 Es sind keine Hindernisse, z.B. in den Raum ragende Gegenstände, vorhanden.

109.209 Es sind Sitzgelegenheiten vorhanden.

109.210 Sind Sitzreihen vorhanden? Nein

109.211 Gibt es ausgewiesene Plätze für Rollstuhlfahrer (z.B. Kino, Theater, Stadion etc.)? Nein

---

109.206 Handelt es sich bei dem Raum um ein Foyer oder eine Hotellobby? Nein

109.000 Anmerkungen für die Prüfstelle: Tür ist geöffnet, schmalster Durchgang befindet sich zwischen einer Säule und Wand, daher nicht relevant, da Alternativen

## 109 Tagungsraum 5

---



Tagungsraum 5

©Michaela Mack



Tagungsraum 5

©Michaela Mack



Tagungsraum 5

©Michaela Mack

---

206.100 Tür zum Raum

206.101 Ist die Tür eine Karussell- oder Rotationstür? Nein

206.103 Lichte Breite des Durchgangs: 130 cm

206.103.2 Art der Tür: Zweiflügel

206.104 Die Tür wird mit eigenem Kraftaufwand geöffnet.

206.105 Die Tür bzw. der Türrahmen ist visuell kontrastreich zur Umgebung abgesetzt.

206.106 Sind Glastüren (Ganzglastüren) mit Sicherheitsmarkierungen in Höhe von 40–70 cm und 120–160 cm gekennzeichnet? Nicht Anwendbar

206.109.1 BREITE der kleineren Bewegungsfläche vor/hinter der Tür: 300 cm

206.109.2 TIEFE der kleineren Bewegungsfläche vor/hinter der Tür: 300 cm

206.108 Höhe der Türschwelle: 0 cm

109.215 BREITE des Raums: 5 m

109.215 TIEFE des Raums: 5 m

109.201 Breite des schmalsten Durchgangs im Raum: 150 cm

109.205 Es sind keine Hindernisse, z.B. in den Raum ragende Gegenstände, vorhanden.

109.209 Es sind Sitzgelegenheiten vorhanden.

109.210 Sind Sitzreihen vorhanden? Nein

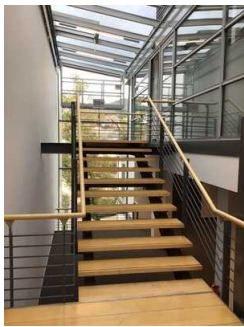
109.211 Gibt es ausgewiesene Plätze für Rollstuhlfahrer (z.B. Kino, Theater, Stadion etc.)? Nein

109.206 Handelt es sich bei dem Raum um ein Foyer oder eine Hotellobby? Nein

109.000 Anmerkungen für die Prüfstelle: Tür ist geöffnet, schmälster Durchgang befindet sich zwischen einer Säule und Wand, daher nicht relevant, da Alternativen

## 109 Tagungsraum 13

---



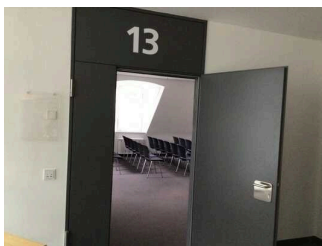
Tagungsraum 13

©Michaela Mack



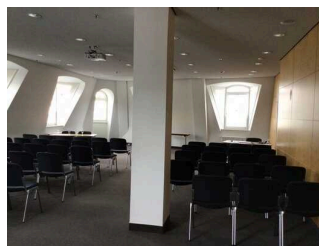
Tagungsraum 13

©Michaela Mack



Tagungsraum 13

©Michaela Mack



Tagungsraum 13

©Michaela Mack



Tagungsraum 13

©Michaela Mack

---

206.100 Tür zum Raum

206.101 Ist die Tür eine Karussell- oder Rotationstür? Nein

206.103 Lichte Breite des Durchgangs: 130 cm

206.103.2 Art der Tür: Zweiflügel

206.104 Die Tür wird mit eigenem Kraftaufwand geöffnet.

206.105 Die Tür bzw. der Türrahmen ist visuell kontrastreich zur Umgebung abgesetzt.

206.106 Sind Glastüren (Ganzglastüren) mit Sicherheitsmarkierungen in Höhe von 40–70 cm und 120–160 cm gekennzeichnet? Nicht Anwendbar

206.109.1 BREITE der kleineren Bewegungsfläche vor/hinter der Tür: 300 cm

206.109.2 TIEFE der kleineren Bewegungsfläche vor/hinter der Tür: 300 cm

206.108 Höhe der Türschwelle: 0 cm

109.215 BREITE des Raums: 12 m

109.215 TIEFE des Raums: 7 m

109.201 Breite des schmalsten Durchgangs im Raum: 200 cm

109.205 Es sind keine Hindernisse, z.B. in den Raum ragende Gegenstände, vorhanden.

109.209 Es sind Sitzgelegenheiten vorhanden.

109.210 Sind Sitzreihen vorhanden? Nein

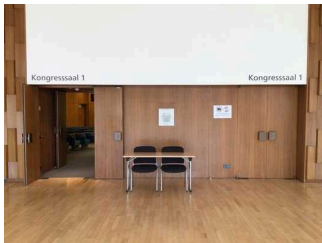
109.211 Gibt es ausgewiesene Plätze für Rollstuhlfahrer (z.B. Kino, Theater, Stadion etc.)? Nein

109.206 Handelt es sich bei dem Raum um ein Foyer oder eine Hotellobby? Nein

109.000 Anmerkungen für die Prüfstelle: Tür immer offen, Zwischentüre immer offen

## 109 Kongresssaal 1

---



Kongresssaal 1

©Michaela Mack



Kongresssaal 1

©Michaela Mack



Kongresssaal 1

©Michaela Mack



Kongresssaal 1

©Michaela Mack



Kongresssaal 1

©Michaela Mack



Kongresssaal 1

©Michaela Mack





Kongresssaal 1

©Michaela Mack



Kongresssaal 1

©Michaela Mack



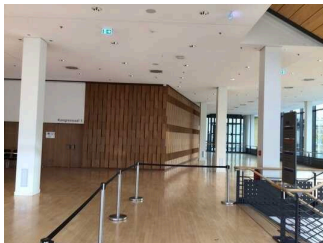
Kongresssaal 1

©Michaela Mack



Kongresssaal 1

©Michaela Mack



Kongresssaal 1

©Michaela Mack

---

206.100 Tür zum Raum

206.101 Ist die Tür eine Karussell- oder Rotationstür? Nein

206.103 Lichte Breite des Durchgangs: 130 cm

206.103.2 Art der Tür: Zweiflügel

206.104 Die Tür wird mit eigenem Kraftaufwand geöffnet. Die Tür wird durch eine Servicekraft geöffnet.

206.105 Die Tür bzw. der Türrahmen ist nicht visuell kontrastreich zur Umgebung abgesetzt.

206.106 Sind Glastüren (Ganzglastüren) mit Sicherheitsmarkierungen in Höhe von 40–70 cm und 120–160 cm gekennzeichnet? Nicht Anwendbar

206.109.1 BREITE der kleineren Bewegungsfläche vor/hinter der Tür: 220 cm

206.109.2 TIEFE der kleineren Bewegungsfläche vor/hinter der Tür: 150 cm

206.108 Höhe der Türschwelle: 0 cm

206.000 Anmerkungen für die Prüfstelle: Türen sind offen, keine Probleme mit Kontrast

109.215 BREITE des Raums: 19 m

109.215 TIEFE des Raums: 18 m

109.201 Breite des schmalsten Durchgangs im Raum: 70 cm

109.205 Es sind keine Hindernisse, z.B. in den Raum ragende Gegenstände, vorhanden.

109.209 Es sind Sitzgelegenheiten vorhanden.

109.210 Es sind Sitzreihen vorhanden.

109.210 Abstand zwischen Sitz und Vorderreihe: 50 cm

109.211 Gibt es ausgewiesene Plätze für Rollstuhlfahrer (z.B. Kino, Theater, Stadion etc.)? Nein

109.206 Handelt es sich bei dem Raum um ein Foyer oder eine Hotellobby? Nein

109.000 Anmerkungen für den Gast: Abstand zu Vordersitz 50 cm, aber Tisch, s. Foto

109.000 Anmerkungen für die Prüfstelle: Durchgang bis ganz nach vorne möglich bis 70 cm, teilweise stehen Tische aber auch näher, aber alternative Möglichkeiten. Wenn man nicht bis ganz vorne muss, ist die Durchgangsbreite ausreichend .

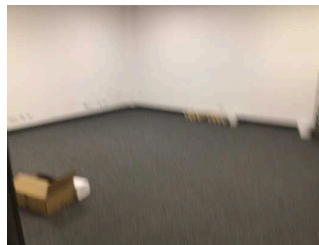
## 109 Tagungsraum 12

---



Tagungsraum 12

©Michaela Mack



Tagungsraum 12

©Michaela Mack

---

206.100 Tür zum Raum

206.101 Ist die Tür eine Karussell- oder Rotationstür? Nein

206.103 Lichte Breite des Durchgangs: 130 cm

206.103.2 Art der Tür: Zweiflügel

206.104 Die Tür wird mit eigenem Kraftaufwand geöffnet.

206.105 Die Tür bzw. der Türrahmen ist visuell kontrastreich zur Umgebung abgesetzt.

206.106 Sind Glastüren (Ganzglastüren) mit Sicherheitsmarkierungen in Höhe von 40–70 cm und 120–160 cm gekennzeichnet? Nicht Anwendbar

206.109.1 BREITE der kleineren Bewegungsfläche vor/hinter der Tür: 300 cm

206.109.2 TIEFE der kleineren Bewegungsfläche vor/hinter der Tür: 300 cm

206.108 Höhe der Türschwelle: 0 cm

109.215 BREITE des Raums: 6 m

109.215 TIEFE des Raums: 5 m

109.201 Breite des schmalsten Durchgangs im Raum: 500 cm

---

109.205 Es sind keine Hindernisse, z.B. in den Raum ragende Gegenstände, vorhanden.

109.209 Es sind Sitzgelegenheiten vorhanden.

109.210 Sind Sitzreihen vorhanden? Nein

109.211 Gibt es ausgewiesene Plätze für Rollstuhlfahrer (z.B. Kino, Theater, Stadion etc.)? Nein

109.206 Handelt es sich bei dem Raum um ein Foyer oder eine Hotellobby? Nein

109.000 Anmerkungen für die Prüfstelle: Tür ist geöffnet

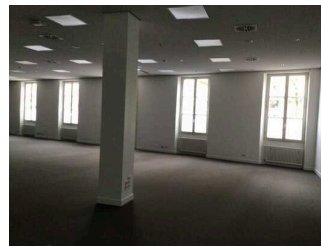
## 109 Forum

---



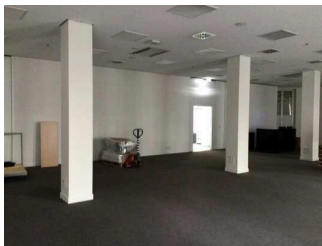
Forum

©Michaela Mack



Forum

©Michaela Mack



Forum

©Michaela Mack

---

206.100 Tür zum Raum

206.101 Ist die Tür eine Karussell- oder Rotationstür? Nein

206.103 Lichte Breite des Durchgangs: 120 cm

206.103.2 Art der Tür: Einflügel

206.104 Die Tür wird mit eigenem Kraftaufwand geöffnet. Die Tür wird durch eine Servicekraft geöffnet.

206.105 Die Tür bzw. der Türrahmen ist nicht visuell kontrastreich zur Umgebung abgesetzt.

206.106 Sind Glastüren (Ganzglastüren) mit Sicherheitsmarkierungen in Höhe von 40–70 cm und 120–160 cm gekennzeichnet? Nicht Anwendbar

206.109.1 BREITE der kleineren Bewegungsfläche vor/hinter der Tür: 300 cm

206.109.2 TIEFE der kleineren Bewegungsfläche vor/hinter der Tür: 300 cm

206.108 Höhe der Türschwelle: 0 cm

109.215 BREITE des Raums: 20 m

109.215 TIEFE des Raums: 12 m

109.201 Breite des schmalsten Durchgangs im Raum: 300 cm

109.205 Es sind keine Hindernisse, z.B. in den Raum ragende Gegenstände, vorhanden.

109.209 Es sind Sitzgelegenheiten vorhanden.

109.210 Sind Sitzreihen vorhanden? Nein

109.211 Gibt es ausgewiesene Plätze für Rollstuhlfahrer (z.B. Kino, Theater, Stadion etc.)? Nein

109.206 Handelt es sich bei dem Raum um ein Foyer oder eine Hotellobby? Nein

## Öffentliches WC

### 118 Öffentliches WC

---



Öffentliches WC

©Michaela Mack



Öffentliches WC

©Michaela Mack



Öffentliches WC

©Michaela Mack



Öffentliches WC

©Michaela Mack

---

Es ist kein für Menschen mit Behinderung konzipiertes WC vorhanden. Nein

206.100 Tür zum öffentlichen WC

226.103 Lichte Breite des Durchgangs: 90 cm

226.103 Art der Tür: Einflügel

226.204 Die Tür wird mit eigenem Kraftaufwand geöffnet.

226.105 Die Tür bzw. der Türrahmen ist visuell kontrastreich zur Umgebung abgesetzt.

226.109 Die kleinere Bewegungsfläche vor/hinter der Tür ist 200 cm tief und 140 cm breit.

226.110 Die kleinere Bewegungsfläche vor/hinter der Tür ist außerhalb des Bads/Öff.WCs/Hotelzimmers/Raums/etc.

226.108 Höhe der Türschwelle: 1 cm

118.101 Die Tür öffnet nach außen.

118.102 Die WC-Tür ist ohne Schlüssel zu öffnen.

### **118.200 WC**

118.201 Es ist ein Unisex-WC vorhanden.

118.202 Es ist ein WC für Menschen mit Behinderung vorhanden.

118.204 Tiefe der WC-Schüssel: 53 cm

118.205.1 BREITE der Bewegungsfläche LINKS neben dem WC: 80 cm

118.205.2 TIEFE der Bewegungsfläche LINKS neben dem WC: 53 cm

118.206.1 BREITE der Bewegungsfläche RECHTS neben dem WC: 36 cm

118.206.2 TIEFE der Bewegungsfläche RECHTS neben dem WC: 53 cm

118.207.1 BREITE der Bewegungsfläche vor dem WC: 150 cm

118.207.2 TIEFE der Bewegungsfläche vor dem WC: 170 cm

118.208 Höhe des Toilettensitzes: 49 cm

118.209 Es ist ein Haltegriff links vom WC vorhanden.

118.210 Höhe des linken Haltegriffes: 76 cm

118.211 Länge des linken Haltegriffes: 58 cm

118.212 Der Haltegriff links vom WC ist hochklappbar.

118.213 Es ist ein Haltegriff rechts vom WC vorhanden.

118.214 Höhe des rechten Haltegriffes: 75 cm

118.215 Länge des rechten Haltegriffes: 58 cm

118.216 Der Haltegriff rechts vom WC ist nicht hochklappbar.

118.217 Es sind links und rechts vom WC Haltegriffe vorhanden.

118.217 Der Abstand zwischen dem linken und dem rechten Haltegriff beträgt 72 cm.

### **118.300 Waschbecken**

118.301.1 BREITE der Bewegungsfläche vor dem Waschbecken: 150 cm

118.301.2 TIEFE der Bewegungsfläche vor dem Waschbecken: 170 cm

118.302 Höhe des Waschbeckens (Oberkante vorne): 85 cm

118.303 Das Waschbecken ist unterfahrbar in einer Höhe von 67 cm und einer Tiefe von mindestens 30 cm.

118.304 Der Spiegel ist im Stehen und Sitzen einsehbar.

## 118.400 Liege (Stand-/Klappliege – kein Kinderwickeltisch) Nein

118.402 Alarmauslöser Ja

118.501.1 Es ist eine Schnur als Alarmauslöser vorhanden.

118.501.2 Höhe des Alarmauslösers vom Boden: 10 cm

118.888 Handelt es sich um eine "Toilette für Alle" der Stiftung Leben pur? Nein

## 118 Öffentliches WC 2

---



Öffentliches WC 2

©Michaela Mack



Öffentliches WC 2

©Michaela Mack



Öffentliches WC 2

©Michaela Mack

---

Es ist kein für Menschen mit Behinderung konzipiertes WC vorhanden. Nein

206.100 Tür zum öffentlichen WC

226.103 Lichte Breite des Durchgangs: 93 cm

226.103 Art der Tür: Einflügel

226.204 Die Tür wird mit eigenem Kraftaufwand geöffnet.

226.105 Die Tür bzw. der Türrahmen ist visuell kontrastreich zur Umgebung abgesetzt.

226.109 Die kleinere Bewegungsfläche vor/hinter der Tür ist 165 cm tief und 200 cm breit.

226.110 Die kleinere Bewegungsfläche vor/hinter der Tür ist außerhalb des Bads/Öff.WCs/Hotelzimmers/Raums/etc.

226.108 Höhe der Türschwelle: 0 cm

226.000 Anmerkungen für den Gast: Innen 180 x 170

118.101 Die Tür öffnet nach außen.

118.102 Die WC-Tür ist ohne Schlüssel zu öffnen.

## **118.200 WC**

118.201 Es ist ein Unisex-WC vorhanden.

118.202 Es ist ein WC für Menschen mit Behinderung vorhanden.

118.204 Tiefe der WC-Schüssel: 54 cm

118.205.1 BREITE der Bewegungsfläche LINKS neben dem WC: 150 cm

118.205.2 TIEFE der Bewegungsfläche LINKS neben dem WC: 54 cm

118.206.1 BREITE der Bewegungsfläche RECHTS neben dem WC: 5 cm

118.206.2 TIEFE der Bewegungsfläche RECHTS neben dem WC: 54 cm

118.207.1 BREITE der Bewegungsfläche vor dem WC: 160 cm

118.207.2 TIEFE der Bewegungsfläche vor dem WC: 180 cm

118.208 Höhe des Toilettensitzes: 49 cm

118.209 Es ist ein Haltegriff links vom WC vorhanden.

118.210 Höhe des linken Haltegriffes: 76 cm

118.211 Länge des linken Haltegriffes: 60 cm

118.212 Der Haltegriff links vom WC ist hochklappbar.

118.213 Es ist ein Haltegriff rechts vom WC vorhanden.

118.214 Höhe des rechten Haltegriffes: 76 cm

118.215 Länge des rechten Haltegriffes: 60 cm

118.216 Der Haltegriff rechts vom WC ist nicht hochklappbar.

118.217 Es sind links und rechts vom WC Haltegriffe vorhanden.

118.217 Der Abstand zwischen dem linken und dem rechten Haltegriff beträgt 60 cm.

## **118.300 Waschbecken**

118.301.1 BREITE der Bewegungsfläche vor dem Waschbecken: 180 cm

118.301.2 TIEFE der Bewegungsfläche vor dem Waschbecken: 160 cm

118.302 Höhe des Waschbeckens (Oberkante vorne): 83 cm

118.303 Das Waschbecken ist unterfahrbar in einer Höhe von 67 cm und einer Tiefe von mindestens 30 cm.

118.304 Der Spiegel ist im Stehen und Sitzen einsehbar.

## **118.400 Liege (Stand-/Klappliege – kein Kinderwickeltisch) Nein**

118.402 Alarmauslöser Ja

118.501.1 Es ist eine Schnur als Alarmauslöser vorhanden.

118.501.2 Höhe des Alarmauslösers vom Boden: 10 cm

118.888 Handelt es sich um eine "Toilette für Alle" der Stiftung Leben pur? Nein

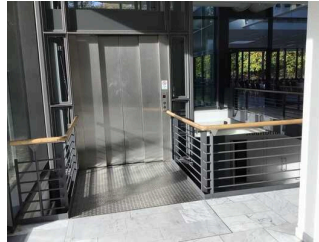
## 121 Alarm/Hilfsmittel

---



Alarm/Hilfsmittel

©Michaela Mack



Alarm/Hilfsmittel

©Michaela Mack

---

121.101 Es gibt einen Alarm.

121.102 Der Alarm ist in folgenden Räumen optisch deutlich wahrnehmbar:

117.103 Der optische Alarm (blinkendes Blitzlicht) ist nur im Erdgeschoss sichtbar.

121.(204) Gibt es einen oder mehrere Aufzüge? Ja

121.208.1 Aufzug: Aufzug 1

121.208.1 Ein abgehender Notruf im Aufzug wird akustisch bestätigt, z.B. durch eine Gegensprechanlage.

121.208.2 Aufzug: Aufzug 2 (nur mit Personal)

121.208.2 Ein abgehender Notruf im Aufzug wird akustisch bestätigt, z.B. durch eine Gegensprechanlage.

121.208.3 Aufzug: Hauptaufzug (Lastenaufzug)

121.208.3 Ein abgehender Notruf im Aufzug wird akustisch bestätigt, z.B. durch eine Gegensprechanlage.

121.208.4 Aufzug: Aufzug 4 (Verwaltung, nur mit Persona)

121.208.4 Ein abgehender Notruf im Aufzug wird akustisch bestätigt, z.B. durch eine Gegensprechanlage.

121.201 Gibt es einen Counter/eine Rezeption? Nein

121.202 Gibt es andere (Tagungs-) Räume? Ja

121.202 In weiteren (Tagungs-) Räumen ist keine induktive Höranlage vorhanden.

107.000 Gibt es Schlafräume/Schlafzimmer? Nein

121.301 Assistenzhunde (Begleithunde, Blindenführhunde etc.) dürfen in alle relevanten Bereiche/Räume des Betriebes/Angebotes mitgebracht werden.

121.401 Es werden Hilfsmittel angeboten.

121.401.1 Lesehilfen (Lesebrille, Lupen etc.),

121.402 Gibt es eine barrierefreie Homepage, die geprüft oder zertifiziert wurde (Nachweis z.B. BIK 95 usw. muss vorliegen)? Nein



106.502 Gibt es eine Speisekarte? Nein

107.408 Gibt es Schlafräume (in Hotel, Pension, Ferienwohnung etc.)? Nein

117.207 Sind weitläufige Ausstellungsräume mit Exponaten vorhanden? Nein

121.301.1 Werden Führungen für Menschen mit Behinderung angeboten?

(HINWEIS: Bei Antwort "Ja" bitte einen Teilbereich Führungen anlegen und den Modulbogen 301 Führungen komplett ausfüllen) Nein

## 130 visuell taktile Gestaltung

---



Mantelbogen visuell  
taktile Gestaltung

©Michaela Mack



visuell taktile  
Gestaltung

©Michaela Mack



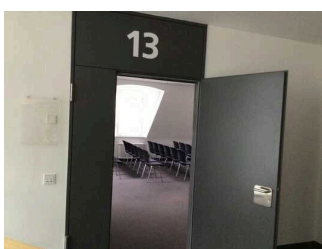
visuell taktile  
Gestaltung

©Michaela Mack



visuell taktile  
Gestaltung

©Michaela Mack



visuell taktile  
Gestaltung

©Michaela Mack



visuell taktile  
Gestaltung

©Michaela Mack



## visuell taktile Gestaltung

©Michaela Mack

---

130.100 Teil 1: Bedienelemente (z.B. Türgriffe, Lichtschalter, Steckdosen, Notruftaster) Ja

130.001 Die Bedienelemente (z.B. Türgriffe, Lichtschalter, Notruftaster) sind im gesamten Gebäude/Objekt taktil erfassbar.

130.002 Die Bedienelemente (z.B. Türgriffe, Lichtschalter, Notruftaster) sind fast überall visuell kontrastreich gestaltet.

130.200 Teil 2: Gehbahnen in Fluren, Gängen, Wegen, Räumen Ja

130.003 Die Gehbahnen in Fluren/Wegen/Gängen sind im gesamten Gebäude/Objekt nicht visuell kontrastreich zur Umgebung abgesetzt.

130.004 Die Gehbahnen in Fluren/Wegen/Gängen sind überwiegend mit taktil erfassbaren Markierungen gekennzeichnet oder die Wände oder andere bauliche Elemente können überwiegend zur Orientierung genutzt werden.

130.300 Teil 3: Beleuchtung/Ausleuchtung Ja

130.005 Alle erhobenen und für den Gast nutzbaren Bereiche (Eingangsbereich, Kasse/Tresen, Schlafräume, Flure, Gänge) sind gut, d.h. hell und blendfrei, ausgeleuchtet.

130.400 Teil 4: Beschilderung (zur Orientierung) Ja

130.107 Die Beschilderung ist in gut lesbarer Schrift gestaltet.

130.101 Es besteht zwischen Schrift/Piktogramm und Hintergrund ein guter visueller Kontrast.

130.111 Informationen sind nicht taktil erfassbar.

130.110 Informationen zur Orientierung sind in fotorealistischer Darstellung oder in Form von Piktogrammen verfügbar. Informationen zur Orientierung sind in Schriftform verfügbar.

130.109 Es sind keine Informationen vorhanden, die der Orientierung dienen und aus Wörtern bestehen.

WIRD von DSFT-PRÜFSTELLE beantwortet! Nein

## Weg außen

### 201 Weg außen von der Tiefgarage zum Eingang

---



Weg außen

©Michaela Mack



Weg außen

©Michaela Mack

---

201.101 Breite des Weges: 500 cm

201.102 Länge des Weges: 50 m

201.103 Der Weg ist von der Oberflächenbeschaffenheit her erschütterungsarm und leicht begeh- und befahrbar (z.B. Asphalt, engfugige Platten, etc.).

201.107 Sind Umlaufschranken vorhanden? Nein

201.109 Sind Poller vorhanden? Nein

201.111.1 Wird die lichte Breite des Weges durch Ausstattungsgegenstände eingeschränkt? Nein

201.112 Maximale Längsneigung des Weges: 0 %

201.113 Maximale Längsneigung über eine Strecke von 0 m.

201.116 Es sind keine Sitzgelegenheiten vorhanden.

201.117 Es ist keine Gehwegbegrenzung vorhanden.

201.119 Das Ziel des Weges ist in Sichtweite.

201.000 Anmerkungen für den Gast: Der Weg führt über einen Platz

201.000 Anmerkungen für die Prüfstelle: Der Weg führt über einen Platz

### 201 Weg außen

---



Weg außen

©Michaela Mack

---

201.101 Breite des Weges: 500 cm

201.102 Länge des Weges: 50 m

201.103 Der Weg ist von der Oberflächenbeschaffenheit her erschütterungsarm und leicht begeh- und befahrbar (z.B. Asphalt, engfugige Platten, etc.).

201.107 Sind Umlaufschranken vorhanden? Nein

201.109 Sind Poller vorhanden? Nein

201.111.1 Wird die lichte Breite des Weges durch Ausstattungsgegenstände eingeschränkt? Nein

201.112 Maximale Längsneigung des Weges: 0 %

201.113 Maximale Längsneigung über eine Strecke von 0 m.

201.116 Es sind keine Sitzgelegenheiten vorhanden.

201.117 Es ist keine Gehwegbegrenzung vorhanden.

201.119 Das Ziel des Weges ist in Sichtweite.

201.000 Anmerkungen für den Gast: Der Weg führt über einen Platz.

201.000 Anmerkungen für die Prüfstelle: Der Weg führt über einen Platz.

## Schwelle/Stufe/Treppe

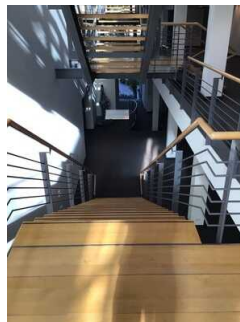
### 202 Treppe zu den Tagungsräumen 6–11

---



Treppe zu den  
Tagungsräumen 6–12

©Michaela Mack



Treppe zu den  
Tagungsräumen 6–12

©Michaela Mack

---

202.101.1 Vorhandene Schwellen/Stufen: 21

201.101.2 Höhe der Schwellen/Stufen: 17 cm

202.102 Die Treppe hat gerade Läufe.

202.103 Die Treppe hat beidseitige Handläufe.

202.104 Die Handläufe werden am Anfang und am Ende der Treppenläufe mehr als 28 cm waagrecht weitergeführt.

202.105 Es sind keine taktilen Informationen zum Stockwerk am Anfang und am Ende der Treppenläufe vorhanden.

202.106 Mindestens die erste und letzte Stufe weisen mit der waagerechten und senkrechten Stufenfläche visuell kontrastreiche Kanten auf.

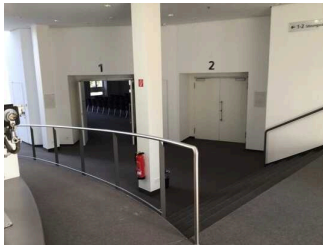
202.107 Es besteht kein visueller Kontrast zwischen dem Fußbodenbelag und Treppenauf- oder abgängen.

202.108 Es besteht kein taktiler Kontrast zwischen dem Fußbodenbelag und Treppenauf- oder abgängen.

202.109 Die Treppe ist hell und blendfrei ausgeleuchtet.

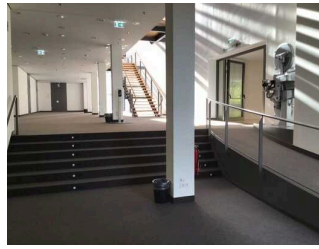
## 202 Stufen zu Tagungsräumen 1-2

---



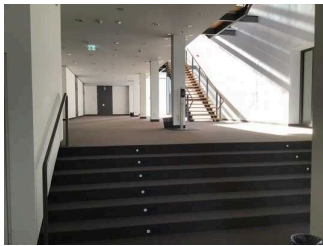
Stufen zu  
Tagungsräumen 1-2

©Michaela Mack



Stufen zu  
Tagungsräumen 1-2

©Michaela Mack



Stufen zu  
Tagungsräumen 1-2

©Michaela Mack

---

202.101.1 Vorhandene Schwellen/Stufen: 6

201.101.2 Höhe der Schwellen/Stufen: 16 cm

202.102 Die Treppe hat gerade Läufe.

202.103 Die Treppe hat einen einseitigen Handlauf.

202.104 Die Handläufe werden am Anfang und am Ende der Treppenläufe nicht weitergeführt.

202.105 Es sind keine taktilen Informationen zum Stockwerk am Anfang und am Ende der Treppenläufe vorhanden.

202.106 Die Stufen sind nicht visuell kontrastreich gestaltet.

202.107 Es besteht kein visueller Kontrast zwischen dem Fußbodenbelag und Treppenauf- oder abgängen.

202.108 Es besteht kein taktiler Kontrast zwischen dem Fußbodenbelag und Treppenauf- oder abgängen.

202.109 Die Treppe ist hell und blendfrei ausgeleuchtet.

202.000 Hinweise nicht notwendig, da keine Stockwerke, nur unterschiedliche Ebenen

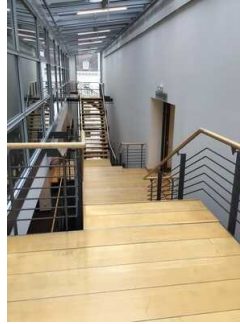
## 202 Treppe zum Tagungsraum 13

---



Treppe zum  
Tagungsraum 13

©Michaela Mack



Treppe zum  
Tagungsraum 13

©Michaela Mack

---

202.101.1 Vorhandene Schwellen/Stufen: 10

201.101.2 Höhe der Schwellen/Stufen: 17 cm

202.102 Die Treppe hat gerade Läufe.

202.103 Die Treppe hat beidseitige Handläufe.

202.104 Die Handläufe werden am Anfang und am Ende der Treppenläufe mehr als 28 cm waagrecht weitergeführt.

202.105 Es sind keine taktilen Informationen zum Stockwerk am Anfang und am Ende der Treppenläufe vorhanden.

202.106 Mindestens die erste und letzte Stufe weisen mit der waagrechten und senkrechten Stufenfläche visuell kontrastreiche Kanten auf.

202.107 Es besteht kein visueller Kontrast zwischen dem Fußbodenbelag und Treppenauf- oder abgängen.

202.108 Es besteht kein taktiler Kontrast zwischen dem Fußbodenbelag und Treppenauf- oder abgängen.

202.109 Die Treppe ist hell und blendfrei ausgeleuchtet.

## 202 Haupttreppe

---



Haupttreppe

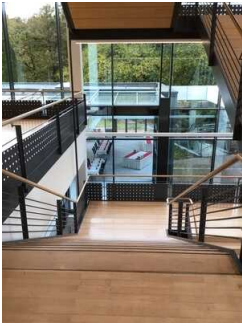
©Michaela Mack



Haupttreppe

©Michaela Mack

---



## Haupttreppe

©Michaela Mack

---

202.101.1 Vorhandene Schwellen/Stufen: 34

201.101.2 Höhe der Schwellen/Stufen: 17 cm

202.102 Die Treppe hat gerade Läufe.

202.103 Die Treppe hat beidseitige Handläufe.

202.104 Die Handläufe werden am Anfang und am Ende der Treppenläufe mehr als 28 cm waagrecht weitergeführt.

202.105 Es sind keine taktilen Informationen zum Stockwerk am Anfang und am Ende der Treppenläufe vorhanden.

202.106 Mindestens die erste und letzte Stufe weisen mit der waagerechten und senkrechten Stufenfläche visuell kontrastreiche Kanten auf.

202.107 Es besteht kein visueller Kontrast zwischen dem Fußbodenbelag und Treppenauf- oder abgängen.

202.108 Es besteht kein taktiler Kontrast zwischen dem Fußbodenbelag und Treppenauf- oder abgängen.

202.109 Die Treppe ist hell und blendfrei ausgeleuchtet.

## 202 Treppe im Parkhaus



## Treppe im Parkhaus

©Michaela Mack

---

202.101.1 Vorhandene Schwellen/Stufen: 20

201.101.2 Höhe der Schwellen/Stufen: 15 cm

202.102 Die Treppe hat gerade Läufe.

202.103 Die Treppe hat beidseitige Handläufe.

202.104 Die Handläufe werden am Anfang und am Ende der Treppenläufe nicht weitergeführt.

202.105 Es sind keine taktilen Informationen zum Stockwerk am Anfang und am Ende der Treppenläufe vorhanden.

202.106 Mindestens die erste und letzte Stufe weisen mit der waagerechten und senkrechten Stufenfläche visuell kontrastreiche Kanten auf.

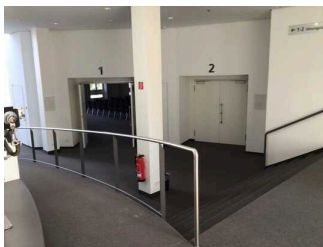
202.107 Es besteht ein visueller Kontrast zwischen dem Fußbodenbelag und Treppenauf- oder abgängen.

202.108 Es besteht kein taktiler Kontrast zwischen dem Fußbodenbelag und Treppenauf- oder abgängen.

202.109 Die Treppe ist hell und blendfrei ausgeleuchtet.

## 203 Rampe zu den Tagungsräumen 1 und 2

---



Rampe zu den Tagungsräumen 1 und 2

©Michaela Mack



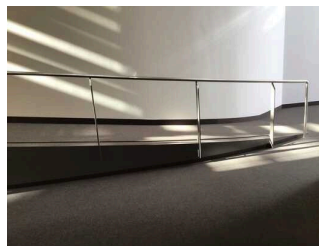
Rampe zu den Tagungsräumen 1 und 2

©Michaela Mack



Rampe zu den Tagungsräumen 1 und 2

©Michaela Mack



Rampe zu den Tagungsräumen 1 und 2

©Michaela Mack

---

203.000 Es ist eine gebaute Rampe / ein Rampenbauwerk vorhanden! Ja

203.101 Maximale Längsneigung der Rampe: 10 %

203.102 Geringste nutzbare Laufbreite: 120 cm

203.103 Länge des längsten Rampenlaufs: 8 m

203.104.1 Gibt es ein oder mehrere Zwischenpodeste? Nein

203.109 Die Rampe hat einschließlich ggf. vorhandener Podeste eine Gesamtlänge von 8 m.

203.105 Die Rampe hat einen einseitigen Handlauf.

203.106 Die Handläufe werden am Anfang und Ende nicht waagrecht weitergeführt.

203.107.1 BREITE der Bewegungsfläche vor der Rampe: 300 cm

203.107.2 TIEFE der Bewegungsfläche vor der Rampe: 300 cm

203.108.1 BREITE der Bewegungsfläche am Ende der Rampe: 300 cm

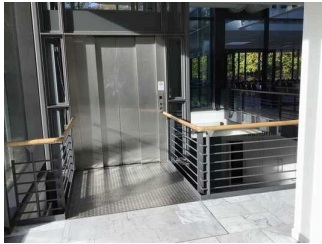
203.108.2 TIEFE der Bewegungsfläche am Ende der Rampe: 300 cm



# Aufzug

## 204 Hauptaufzug (Lastenaufzug)

---



Hauptaufzug 2  
(Lastenaufzug)

©Michaela Mack



Hauptaufzug 2  
(Lastenaufzug)

©Michaela Mack



Hauptaufzug 2  
(Lastenaufzug)

©Michaela Mack



Hauptaufzug 2  
(Lastenaufzug)

©Michaela Mack



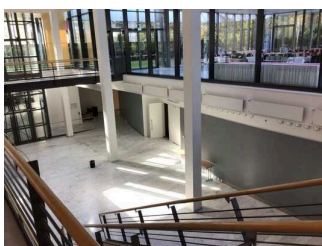
Hauptaufzug 2  
(Lastenaufzug)

©Michaela Mack



Hauptaufzug 2  
(Lastenaufzug)

©Michaela Mack



Hauptaufzug 2  
(Lastenaufzug)

©Michaela Mack

---

204.103.1 BREITE der Bewegungsfläche vor dem Aufzug beim Einstieg: 145 cm

204.103.2 TIEFE der Bewegungsfläche vor dem Aufzug beim Einstieg: 200 cm

204.105 Lichte Durchgangsbreite der Aufzugtür: 130 cm

204.106.1 BREITE der Kabine innen: 150 cm

204.106.2 TIEFE der Kabine innen: 300 cm

204.107.1 BREITE der Bewegungsfläche vor dem Aufzug beim Ausstieg: 250 cm

204.107.2 TIEFE der Bewegungsfläche vor dem Aufzug beim Ausstieg: 400 cm

204.104 Der Aufzug ist hell und blendfrei ausgeleuchtet.

204.201 Es gibt ein horizontales Bedientableau.

204.209.0 Die Bedienelemente sind nicht auf einem horizontalen Bedientableau angeordnet. Nein

204.202 Die Bedienelemente und die Beschilderung sind visuell kontrastreich gestaltet.

204.203 Die Bedienelemente und die Beschilderung sind taktil erfassbar.

204.204 Es ist keine Beschilderung vorhanden.

204.205 Die Halteposition wird nicht durch Sprache angesagt.

204.206 Die Bedienelemente bzw. die Beschilderung sind weder bildhaft noch farblich gestaltet.

204.208 Ein abgehender Notruf im Aufzug wird akustisch bestätigt, z.B. durch eine Gegensprechanlage.

204.000 Es gibt keine Beschilderung, nur zahlen

204.207 Die Etagennummern sind nicht in der Türleibung oder im Türrahmen taktil erfassbar.

## 204 Aufzug 2 (Auditorium) nur mit Personal

---



Aufzug 2

©Michaela Mack



Aufzug 2

©Michaela Mack



Aufzug 2

©Michaela Mack

---

204.103.1 BREITE der Bewegungsfläche vor dem Aufzug beim Einstieg: 300 cm

204.103.2 TIEFE der Bewegungsfläche vor dem Aufzug beim Einstieg: 300 cm

204.105 Lichte Durchgangsbreite der Aufzugtür: 120 cm

204.106.1 BREITE der Kabine innen: 135 cm

204.106.2 TIEFE der Kabine innen: 200 cm

204.107.1 BREITE der Bewegungsfläche vor dem Aufzug beim Ausstieg: 260 cm

204.107.2 TIEFE der Bewegungsfläche vor dem Aufzug beim Ausstieg: 300 cm

204.104 Der Aufzug ist hell und blendfrei ausgeleuchtet.

204.201 Es gibt kein horizontales Bedientableau.

204.209.0 Die Bedienelemente/Befehlsgeber sind wie folgt angeordnet:

204.209.1 HÖCHSTE Stelle der Bedienelemente: 120 cm

204.209.2 TIEFSTE Stelle der Bedienelemente: 97 cm

204.210 Der waagerechte Abstand von der Ecke der Kabine bis zum ersten Bedienelement (mittig) ist 80 cm.

204.202 Die Bedienelemente und die Beschilderung sind nicht visuell kontrastreich gestaltet.

204.203 Die Bedienelemente und die Beschilderung sind taktil erfassbar.

204.204 Es ist keine Beschilderung vorhanden.

204.205 Der Aufzug bedient nur zwei Etagen.

204.206 Die Bedienelemente bzw. die Beschilderung sind weder bildhaft noch farblich gestaltet.

204.208 Ein abgehender Notruf im Aufzug wird akustisch bestätigt, z.B. durch eine Gegensprechanlage.

204.000 Der Aufzug wird nur begleitet benutzt also keine Notwendigkeit, die Bedienelemente zu nutzen. Außerdem nur für Rollstuhlfahrer relevant. Alle anderen können den Raum durch die Haupttüren betreten.

204.207 Die Etagennummern sind nicht in der Türleibung oder im Türrahmen taktil erfassbar.

## 204 Aufzug 4 (Verwaltung, nur mit Personal)

---



Aufzug 4 (nur mit Personal)

©Michaela Mack



Aufzug 4 (nur mit Personal)

©Michaela Mack



Aufzug 4 (nur mit Personal)

©Michaela Mack



Aufzug 4 (nur mit Personal)

©Michaela Mack

- 204.103.1 BREITE der Bewegungsfläche vor dem Aufzug beim Einstieg: 300 cm
- 204.103.2 TIEFE der Bewegungsfläche vor dem Aufzug beim Einstieg: 300 cm
- 204.105 Lichte Durchgangsbreite der Aufzugtür: 80 cm
- 204.106.1 BREITE der Kabine innen: 110 cm
- 204.106.2 TIEFE der Kabine innen: 142 cm
- 204.107.1 BREITE der Bewegungsfläche vor dem Aufzug beim Ausstieg: 300 cm
- 204.107.2 TIEFE der Bewegungsfläche vor dem Aufzug beim Ausstieg: 300 cm
- 204.104 Der Aufzug ist hell und blendfrei ausgeleuchtet.
- 204.201 Es gibt kein horizontales Bedientableau.
- 204.209.0 Die Bedienelemente sind nicht auf einem horizontalen Bedientableau angeordnet. Nein
- 204.202 Die Bedienelemente und die Beschilderung sind visuell kontrastreich gestaltet.
- 204.203 Die Bedienelemente und die Beschilderung sind taktil erfassbar.
- 204.204 Es ist keine Beschilderung vorhanden.
- 204.205 Die Halteposition wird nicht durch Sprache angesagt.
- 204.206 Die Bedienelemente bzw. die Beschilderung sind weder bildhaft noch farblich gestaltet.
- 204.208 Ein abgehender Notruf im Aufzug wird akustisch bestätigt, z.B. durch eine Gegensprechanlage.
- 204.000 Der Aufzug kann nur mit Personal benutzt werden, das dann Tasten drückt
- 204.207 Die Etagennummern sind nicht in der Türleibung oder im Türrahmen taktil erfassbar.

## 204 Aufzug im Parkhaus

---



Aufzug im Parhaus

©Michaela Mack



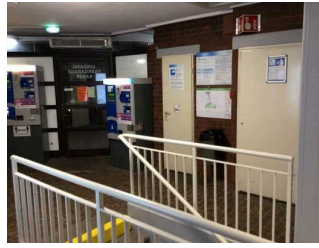
Aufzug im Parhaus

©Michaela Mack



### Aufzug im Parhaus

©Michaela Mack



### Aufzug im Parkhaus

©Michaela Mack



### Aufzug im Parkhaus

©Michaela Mack

---

204.103.1 BREITE der Bewegungsfläche vor dem Aufzug beim Einstieg: 200 cm

204.103.2 TIEFE der Bewegungsfläche vor dem Aufzug beim Einstieg: 120 cm

204.105 Lichte Durchgangsbreite der Aufzugtür: 80 cm

204.106.1 BREITE der Kabine innen: 92 cm

204.106.2 TIEFE der Kabine innen: 105 cm

204.107.1 BREITE der Bewegungsfläche vor dem Aufzug beim Ausstieg: 130 cm

204.107.2 TIEFE der Bewegungsfläche vor dem Aufzug beim Ausstieg: 300 cm

204.104 Der Aufzug ist hell und blendfrei ausgeleuchtet.

204.201 Es gibt kein horizontales Bedientableau.

204.209.0 Die Bedienelemente/Befehlsgeber sind wie folgt angeordnet:

204.209.1 HÖCHSTE Stelle der Bedienelemente: 151 cm

204.209.2 TIEFSTE Stelle der Bedienelemente: 135 cm

204.210 Der waagerechte Abstand von der Ecke der Kabine bis zum ersten Bedienelement (mittig) ist 83 cm.

204.202 Die Bedienelemente und die Beschilderung sind visuell kontrastreich gestaltet.

204.203 Die Bedienelemente und die Beschilderung sind nicht taktil erfassbar.

204.204 Es ist keine Beschilderung vorhanden.

204.205 Die Halteposition wird nicht durch Sprache angesagt.

204.206 Die Bedienelemente bzw. die Beschilderung sind weder bildhaft noch farblich gestaltet.

204.208 Ein abgehender Notruf im Aufzug wird akustisch bestätigt, z.B. durch eine Gegensprechanlage.

204.000 Die Bewegungsfläche am Einstieg des Aufzugs ist mittig 145 cm tief, am Rand nur 120 cm

204.207 Die Etagennummern sind nicht in der Türleibung oder im Türrahmen taktil erfassbar.

## Flur/Weg/Gang innen

### 205 Gang vom Aufzug 2 zum Auditorium unten

---



Gang vom Aufzug  
2 zum Auditorium  
unten

©Michaela Mack

---

205.101 Länge des Flurs/Weges/Ganges: 20 m

205.102 Mindestbreite des Flurs/Weges/Ganges: 122 cm

205.118 Die Breite des Weges/Flures ist nicht eingeschränkt.

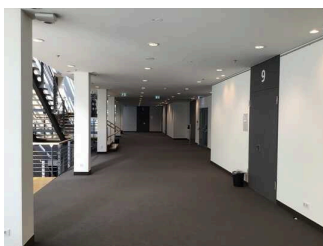
205.111.1 Es sind keine Hindernisse, z.B. in den Weg ragende Gegenstände, vorhanden.

205.115 Das Ziel des Weges ist in Sichtweite.

205.000 Anmerkungen für die Prüfstelle: Gast wird begleitet

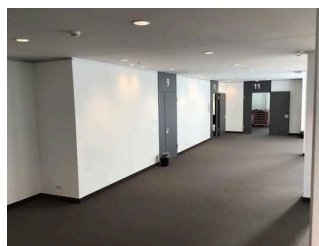
### 205 Weg innen zu Tagungsräumen 6–11

---



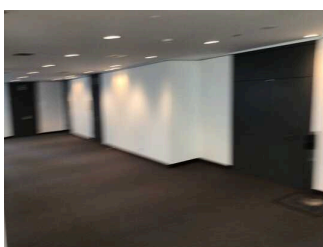
Weg innen zu  
Tagungsräumen 6–11

©Michaela Mack



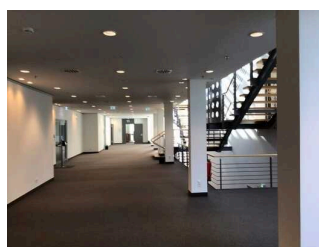
Weg innen zu  
Tagungsräumen 6–11

©Michaela Mack



Weg innen zu  
Tagungsräumen 6–11

©Michaela Mack



Weg innen zu  
Tagungsräumen 6–11

©Michaela Mack

---

205.101 Länge des Flurs/Weges/Ganges: 20 m

205.102 Mindestbreite des Flurs/Weges/Ganges: 400 cm

---

205.118 Die Breite des Weges/Flures ist nicht eingeschränkt.

205.111.1 Es sind keine Hindernisse, z.B. in den Weg ragende Gegenstände, vorhanden.

205.115 Das Ziel des Weges ist in Sichtweite.

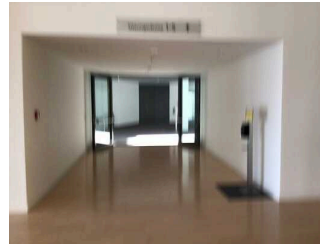
## 205 Weg innen zu Tagungsräumen 1-5

---



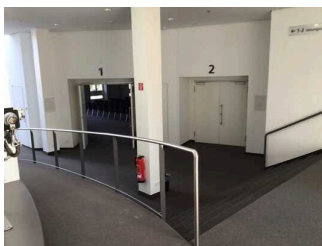
Weg innen zu  
Tagungsräumen 1-2

©Michaela Mack



Weg innen zu  
Tagungsräumen 1-2

©Michaela Mack



Weg innen zu  
Tagungsräumen 1-2

©Michaela Mack

---

205.101 Länge des Flurs/Weges/Ganges: 30 m

205.102 Mindestbreite des Flurs/Weges/Ganges: 400 cm

205.118 Die Breite des Weges/Flures ist nicht eingeschränkt.

205.111.1 Es sind keine Hindernisse, z.B. in den Weg ragende Gegenstände, vorhanden.

205.115 Es sind Wegezeichen in sichtbarem Abstand vorhanden.

## 205 Weg innen zum Parkpavillon

---



Weg innen zum  
Parkpavillon

©Michaela Mack

---

205.101 Länge des Flurs/Weges/Ganges: 20 m

205.102 Mindestbreite des Flurs/Weges/Ganges: 200 cm

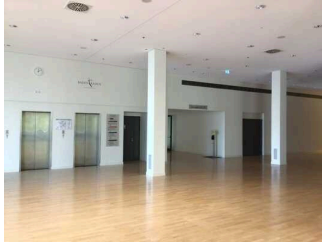
205.118 Die Breite des Weges/Flures ist nicht eingeschränkt.

205.111.1 Es sind keine Hindernisse, z.B. in den Weg ragende Gegenstände, vorhanden.

205.115 Das Ziel des Weges ist in Sichtweite.

## 205 Weg innen zu Treppe

---



Weg innen zu Treppe 2

©Michaela Mack



Weg innen zu Treppe 2

©Michaela Mack

---

205.101 Länge des Flurs/Weges/Ganges: 30 m

205.102 Mindestbreite des Flurs/Weges/Ganges: 400 cm

205.118 Die Breite des Weges/Flures ist nicht eingeschränkt.

205.111.1 Es sind keine Hindernisse, z.B. in den Weg ragende Gegenstände, vorhanden.

205.115 Es sind Wegezeichen in sichtbarem Abstand vorhanden.

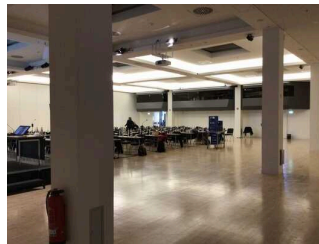
## 205 Weg vom Lastenaufzug zum Tagungsraum 12

---



Weg vom  
Lastenaufzug zum  
Tagungsraum 12

©Michaela Mack



Weg vom  
Lastenaufzug zum  
Tagungsraum 12

©Michaela Mack

---

205.101 Länge des Flurs/Weges/Ganges: 30 m

205.102 Mindestbreite des Flurs/Weges/Ganges: 250 cm

205.118 Die Breite des Weges/Flures ist nicht eingeschränkt.

205.111.1 Es sind keine Hindernisse, z.B. in den Weg ragende Gegenstände, vorhanden.

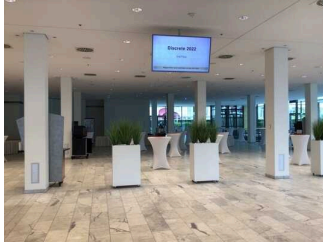
205.115 Weder ist das Ziel des Weges in Sichtweite, noch gibt es ein unterbrechungsfreies Wegeleitsystem oder Wegezeichen sichtbarem Abstand.

205.000 Anmerkungen für den Gast: Der Weg vom Aufzug zum Tagungsraum 12 führt durch den Kongressaal 2



## 205 Weg innen – vom Eingang zum Lastenaufzug

---



Weg innen – vom Eingang zum Lastenaufzug

©Michaela Mack



Weg innen – vom Eingang zum Lastenaufzug

©Michaela Mack

---

205.101 Länge des Flurs/Weges/Ganges: 40 m

205.102 Mindestbreite des Flurs/Weges/Ganges: 500 cm

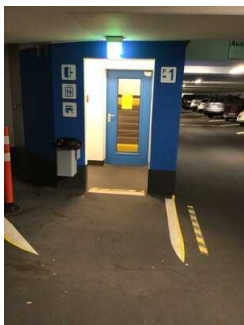
205.118 Vorhandene Durchgänge sind mindestens 88 cm breit.

205.111.1 Es sind keine Hindernisse, z.B. in den Weg ragende Gegenstände, vorhanden.

205.115 Das Ziel des Weges ist in Sichtweite.

## 205 Weg innen Parkplatz zum Aufzug

---



Weg innen Parkplatz zum Aufzug

©Michaela Mack



Weg innen Parkplatz zum Aufzug

©Michaela Mack

---

205.101 Länge des Flurs/Weges/Ganges: 5 m

205.102 Mindestbreite des Flurs/Weges/Ganges: 300 cm

205.118 Vorhandene Durchgänge sind mindestens 88 cm breit.

205.111.1 Es sind keine Hindernisse, z.B. in den Weg ragende Gegenstände, vorhanden.

205.115 Das Ziel des Weges ist in Sichtweite.

205.000 Anmerkungen für die Prüfstelle: Auf dem Weg befindet sich eine 4cm hohe, aber abgeflachte und markierte Schwelle. S.Foto

## 205 Weg innen vom Aufzug zum Ausgang

---



Weg innen vom Aufzug zum Ausgang

©Michaela Mack



Weg innen vom Aufzug zum Ausgang

©Michaela Mack



Weg innen vom Aufzug zum Ausgang

©Michaela Mack

---

205.101 Länge des Flurs/Weges/Ganges: 300 m

205.102 Mindestbreite des Flurs/Weges/Ganges: 130 cm

205.118 Die Breite des Weges/Flures ist nicht eingeschränkt.

205.111.1 Es sind keine Hindernisse, z.B. in den Weg ragende Gegenstände, vorhanden.

205.115 Das Ziel des Weges ist in Sichtweite.

## 205 Weg innen – vom Lastenaufzug zum Foyer

---

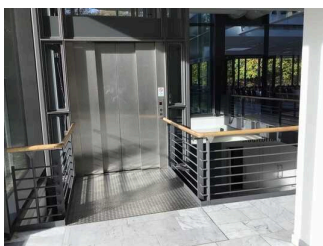
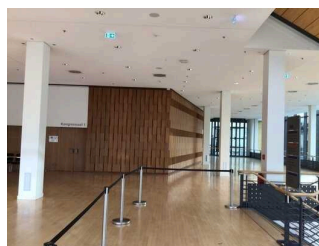


Bild von Weg innen – vom Lastenaufzug zu den Tagungsräumen

©Michaela Mack



Weg innen – vom Lastenaufzug zu den Tagungsräumen

©Michaela Mack

---

205.101 Länge des Flurs/Weges/Ganges: 40 m

205.102 Mindestbreite des Flurs/Weges/Ganges: 500 cm

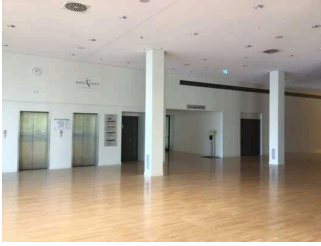
205.118 Die Breite des Weges/Flures ist nicht eingeschränkt.

205.111.1 Es sind keine Hindernisse, z.B. in den Weg ragende Gegenstände, vorhanden.

205.115 Das Ziel des Weges ist in Sichtweite.

## 205 Weg innen zum Forum

---



Weg innen zum Forum

©Michaela Mack



Weg innen zum Forum

©Michaela Mack

---

205.101 Länge des Flurs/Weges/Ganges: 30 m

205.102 Mindestbreite des Flurs/Weges/Ganges: 400 cm

205.118 Die Breite des Weges/Flures ist nicht eingeschränkt.

205.111.1 Es sind keine Hindernisse, z.B. in den Weg ragende Gegenstände, vorhanden.

205.115 Es sind Wegezeichen in sichtbarem Abstand vorhanden.

## Tür

### 206 Tür vom Aufzug 2 zum Auditorium unten

---



Tür vom Aufzug 2 zum Auditorium unten

©Michaela Mack



Tür vom Aufzug 2 zum Auditorium unten

©Michaela Mack



Tür vom Aufzug 2 zum Auditorium unten

©Michaela Mack

---

206.101 Ist die Tür eine Karussell- oder Rotationstür? Nein

206.103 Lichte Breite des Durchgangs: 113 cm

206.103.2 Art der Tür: Einflügel

206.104 Die Tür wird durch eine Servicekraft geöffnet.

206.105 Die Tür bzw. der Türrahmen ist visuell kontrastreich zur Umgebung abgesetzt.

206.106 Sind Glastüren (Ganzglastüren) mit Sicherheitsmarkierungen in Höhe von 40–70 cm und 120–160 cm gekennzeichnet? Nicht Anwendbar

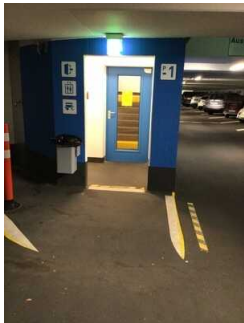
206.109.1 BREITE der kleineren Bewegungsfläche vor/hinter der Tür: 200 cm

206.109.2 TIEFE der kleineren Bewegungsfläche vor/hinter der Tür: 250 cm

206.108 Höhe der Türschwelle: 0 cm

## 206 Tür vom Parkplatz zum Aufzug

---



Tür vom Parkplatz  
zum Aufzug

©Michaela Mack



Tür vom Parkplatz  
zum Aufzug

©Michaela Mack



Tür vom Parkplatz  
zum Aufzug

©Michaela Mack



Tür vom Parkplatz  
zum Aufzug

©Michaela Mack

---

206.101 Ist die Tür eine Karussell- oder Rotationstür? Nein

206.103 Lichte Breite des Durchgangs: 87 cm

206.103.2 Art der Tür: Einflügel

206.104 Die Tür wird ohne eigenen Kraftaufwand (Drücker, Lichtschanke, Bewegungsmelder etc.) geöffnet.

206.105 Die Tür bzw. der Türrahmen ist visuell kontrastreich zur Umgebung abgesetzt.

206.106 Sind Glastüren (Ganzglastüren) mit Sicherheitsmarkierungen in Höhe von 40–70 cm und 120–160 cm gekennzeichnet? Nicht Anwendbar

206.109.1 BREITE der kleineren Bewegungsfläche vor/hinter der Tür: 110 cm

206.109.2 TIEFE der kleineren Bewegungsfläche vor/hinter der Tür: 145 cm

206.108 Höhe der Türschwelle: 3 cm

206.000 Anmerkungen für die Prüfstelle: Die Türschwelle hat zwei Absätze, s. Foto, 2 cm und 1 cm, zusammen genommen sind es 3 cm

## 206 Tür vom Parhaus nach draußen

---



### Tür vom Parhaus nach draußen

©Michaela Mack

---

206.101 Ist die Tür eine Karussell- oder Rotationstür? Nein

206.103 Lichte Breite des Durchgangs: 95 cm

206.103.2 Art der Tür: Einflügel

206.104 Die Tür wird mit eigenem Kraftaufwand geöffnet.

206.105 Die Tür bzw. der Türrahmen ist visuell kontrastreich zur Umgebung abgesetzt.

206.106 Sind Glastüren (Ganzglastüren) mit Sicherheitsmarkierungen in Höhe von 40–70 cm und 120–160 cm gekennzeichnet? Nicht Anwendbar

206.109.1 BREITE der kleineren Bewegungsfläche vor/hinter der Tür: 120 cm

206.109.2 TIEFE der kleineren Bewegungsfläche vor/hinter der Tür: 200 cm

206.108 Höhe der Türschwelle: 0 cm