

---

## Kongresshaus Baden–Baden

Augustaplatz 10  
76530 Baden–Baden

Tel: +49 7221 304–0  
Fax: +49 7221 304–304

info@kongresshaus.de  
[www.kongresshaus.de](http://www.kongresshaus.de)

## Informationen für Menschen mit Gehbehinderung und Rollstuhlfahrer

Die Informationen zur Barrierefreiheit wurden am 8. November 2022 im Rahmen des Systems "Reisen für Alle" erhoben.

Detailinformationen zu Treppen, Aufzügen / Treppenliften, Rampen, Automaten und speziellen Türen auf dem Weg zu einzelnen Bereichen finden Sie in der entsprechenden Kategorie.

### Fotos zur Einrichtung

---

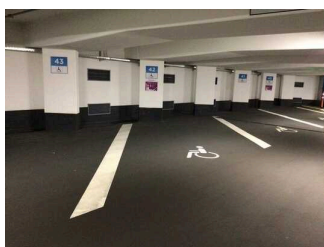


Kongresshaus Baden–  
Baden

Michaela Mack

---

### Parken

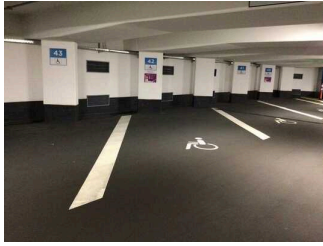


Parken

©Michaela Mack

# Parkplatz

---



Parkplatz

©Michaela Mack



Parkplatz

©Michaela Mack



Parkplatz

©Michaela Mack

---

Es ist ein Parkplatz vorhanden.

Es ist mindestens 1 Parkplatz für Menschen mit Behinderung vorhanden.

Es gibt 4 Stellplatz/-plätze für Menschen mit Behinderung.

Stellplatzbreite: 360 cm

Stellplatzlänge: 500 cm

Der Parkplatz ist von der Oberflächenbeschaffenheit her erschütterungsarm und leicht begeh- und befahrbar (z.B. Asphalt, engfugige Platten, etc.).

Entfernung des Stellplatzes/der Stellplätze für Menschen mit Behinderung zum Eingangsbereich: 50 m

Der Stellplatz / die Stellplätze für Menschen mit Behinderung ist/sind gekennzeichnet.

Die Parkplätze befinden sich in einer Tiefgarage

## Weg außen von der Tiefgarage zum Eingang

---



Weg außen

©Michaela Mack



Weg außen

©Michaela Mack

---

Breite des Weges: 500 cm

Länge des Weges: 50 m

Der Weg ist von der Oberflächenbeschaffenheit her erschütterungsarm und leicht begeh- und befahrbar (z.B. Asphalt, engfugige Platten, etc.).

Maximale Längsneigung des Weges: 0 %

Maximale Längsneigung über eine Strecke von 0 m.

Anmerkungen für den Gast: Der Weg führt über einen Platz

## Treppe im Parkhaus

---



Treppe im Parkhaus

©Michaela Mack

---

Vorhandene Schwellen/Stufen: 20

Höhe der Schwellen/Stufen: 15 cm

Die Treppe hat gerade Läufe.

Die Treppe hat beidseitige Handläufe.

## Aufzug im Parkhaus

---



Aufzug im Parhaus

©Michaela Mack



Aufzug im Parhaus

©Michaela Mack



Aufzug im Parhaus

©Michaela Mack



Aufzug im Parkhaus

©Michaela Mack



## Aufzug im Parkhaus

©Michaela Mack

---

BREITE der Bewegungsfläche vor dem Aufzug beim Einstieg: 200 cm

TIEFE der Bewegungsfläche vor dem Aufzug beim Einstieg: 120 cm

Lichte Durchgangsbreite der Aufzugtür: 80 cm

BREITE der Kabine innen: 92 cm

TIEFE der Kabine innen: 105 cm

BREITE der Bewegungsfläche vor dem Aufzug beim Ausstieg: 130 cm

TIEFE der Bewegungsfläche vor dem Aufzug beim Ausstieg: 300 cm

Es gibt kein horizontales Bedientableau.

Die Bedienelemente/Befehlsgeber sind wie folgt angeordnet:

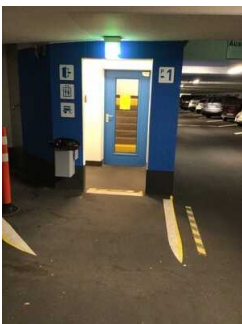
HÖCHSTE Stelle der Bedienelemente: 151 cm

TIEFSTE Stelle der Bedienelemente: 135 cm

Der waagerechte Abstand von der Ecke der Kabine bis zum ersten Bedienelement (mittig) ist 83 cm.

## Flur/Weg/Gang innen

### Weg innen Parkplatz zum Aufzug



### Weg innen Parkplatz zum Aufzug

©Michaela Mack



### Weg innen Parkplatz zum Aufzug

©Michaela Mack

---

Länge des Flurs/Weges/Ganges: 5 m

Mindestbreite des Flurs/Weges/Ganges: 300 cm

Vorhandene Durchgänge sind mindestens 88 cm breit.

## Weg innen vom Aufzug zum Ausgang

---



Weg innen vom Aufzug zum Ausgang

©Michaela Mack



Weg innen vom Aufzug zum Ausgang

©Michaela Mack



Weg innen vom Aufzug zum Ausgang

©Michaela Mack

---

Länge des Flurs/Weges/Ganges: 300 m

Mindestbreite des Flurs/Weges/Ganges: 130 cm

Die Breite des Weges/Flures ist nicht eingeschränkt.

## Tür

### Tür vom Parkplatz zum Aufzug

---



Tür vom Parkplatz zum Aufzug

©Michaela Mack



Tür vom Parkplatz zum Aufzug

©Michaela Mack



Tür vom Parkplatz zum Aufzug

©Michaela Mack



Tür vom Parkplatz zum Aufzug

©Michaela Mack

Lichte Breite des Durchgangs: 87 cm

Art der Tür: Einflügel

Die Tür wird ohne eigenen Kraftaufwand (Drücker, Lichtschranke, Bewegungsmelder etc.) geöffnet.

BREITE der kleineren Bewegungsfläche vor/hinter der Tür: 110 cm

TIEFE der kleineren Bewegungsfläche vor/hinter der Tür: 145 cm

Höhe der Türschwelle: 3 cm

## Tür vom Parhaus nach draußen

---



Tür vom Parhaus nach  
draußen

©Michaela Mack

---

Lichte Breite des Durchgangs: 95 cm

Art der Tür: Einflügel

Die Tür wird mit eigenem Kraftaufwand geöffnet.

BREITE der kleineren Bewegungsfläche vor/hinter der Tür: 120 cm

TIEFE der kleineren Bewegungsfläche vor/hinter der Tür: 200 cm

Höhe der Türschwelle: 0 cm

## Bushaltestelle

---



Bushaltestelle

©Michaela Mack

---

## Bushaltestelle Augustaplatz

---



Bahn-/Bussteig/  
Schiffsanleger

©Michaela Mack



Bahn-/Bussteig/  
Schiffsanleger

©Michaela Mack



Bahn-/Bussteig/  
Schiffsanleger

©Michaela Mack

---

Es gibt eine Haltestelle des öffentlichen Personennahverkehrs (ÖPNV) in max. 100m Entfernung vom Eingang/Zugang.

Entfernung der Haltestelle für Menschen mit Behinderung zum Eingangsbereich: 70 m

Breite der Bewegungsfläche entlang des Bahn-/Bussteigs/Schiffsanlegers: 600 cm

Es sind Sitzgelegenheiten vorhanden.

Schriftliche Haltestelleninformationen sind vorhanden.

## Eingang

---



Eingang

©Michaela Mack

## Eingangsbereich

---



Eingangsbereich

©Michaela Mack

Der Eingang / Zugang ins Gebäude ist stufenlos möglich.

Eingangstür

Lichte Breite des Durchgangs: 210 cm

Art der Tür: Zweiflügel

Die Tür wird ohne eigenen Kraftaufwand (Drücker, Lichtschanke, Bewegungsmelder etc.) geöffnet.

BREITE der kleineren Bewegungsfläche vor/hinter der Tür: 300 cm

TIEFE der kleineren Bewegungsfläche vor/hinter der Tür: 300 cm

Höhe der Türschwelle: 0 cm

## Weg außen

---



Weg außen

©Michaela Mack

Breite des Weges: 500 cm

Länge des Weges: 50 m

Der Weg ist von der Oberflächenbeschaffenheit her erschütterungsarm und leicht begeh- und befahrbar (z.B. Asphalt, engfugige Platten, etc.).

Maximale Längsneigung des Weges: 0 %

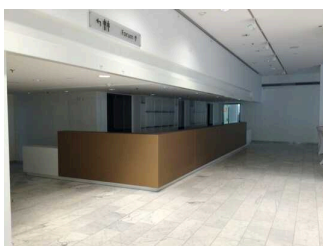
Maximale Längsneigung über eine Strecke von 0 m.

Anmerkungen für den Gast: Der Weg führt über einen Platz.

## Kasse / Ticketschalter

### Information

---



Information

©Michaela Mack



Information

©Michaela Mack





## Information

©Michaela Mack

---

BREITE der Bewegungsfläche vor dem Schalter/Tresen/der Kasse: 500 cm

TIEFE der Bewegungsfläche vor dem Schalter/Tresen/der Kasse: 500 cm

Der Schalter/Tresen/die Kasse ist an der höchsten Stelle 120 cm hoch.

Der Schalter/Tresen/die Kasse ist an der niedrigsten Stelle 80 cm hoch.

Es ist keine andere, gleichwertige Kommunikationsmöglichkeit im Sitzen vorhanden.

## Öffentliches WC (UG)



### Öffentliches WC

©Michaela Mack

---

## Öffentliches WC

### Öffentliches WC



### Öffentliches WC

©Michaela Mack



### Öffentliches WC

©Michaela Mack



## Öffentliches WC

©Michaela Mack



## Öffentliches WC

©Michaela Mack

---

Tür zum öffentlichen WC

Lichte Breite des Durchgangs: 90 cm

Art der Tür: Einflügel

Die Tür wird mit eigenem Kraftaufwand geöffnet.

Die kleinere Bewegungsfläche vor/hinter der Tür ist 200 cm tief und 140 cm breit.

Höhe der Türschwelle: 1 cm

Die Tür öffnet nach außen.

Die WC-Tür ist ohne Schlüssel zu öffnen.

### WC

Es ist ein Unisex-WC vorhanden.

Es ist ein WC für Menschen mit Behinderung vorhanden.

Tiefe der WC-Schüssel: 53 cm

BREITE der Bewegungsfläche LINKS neben dem WC: 80 cm

TIEFE der Bewegungsfläche LINKS neben dem WC: 53 cm

BREITE der Bewegungsfläche RECHTS neben dem WC: 36 cm

TIEFE der Bewegungsfläche RECHTS neben dem WC: 53 cm

BREITE der Bewegungsfläche vor dem WC: 150 cm

TIEFE der Bewegungsfläche vor dem WC: 170 cm

Höhe des Toilettensitzes: 49 cm

Es ist ein Haltegriff links vom WC vorhanden.

Höhe des linken Haltegriffes: 76 cm

Länge des linken Haltegriffes: 58 cm

Der Haltegriff links vom WC ist hochklappbar.

Es ist ein Haltegriff rechts vom WC vorhanden.

Höhe des rechten Haltegriffes: 75 cm

Länge des rechten Haltegriffes: 58 cm

Der Haltegriff rechts vom WC ist nicht hochklappbar.

Es sind links und rechts vom WC Haltegriffe vorhanden.

Der Abstand zwischen dem linken und dem rechten Haltegriff beträgt 72 cm.

### Waschbecken

BREITE der Bewegungsfläche vor dem Waschbecken: 150 cm

TIEFE der Bewegungsfläche vor dem Waschbecken: 170 cm

Höhe des Waschbeckens (Oberkante vorne): 85 cm

Das Waschbecken ist unterfahrbar in einer Höhe von 67 cm und einer Tiefe von mindestens 30 cm.

Der Spiegel ist im Stehen und Sitzen einsehbar.

Es ist eine Schnur als Alarmauslöser vorhanden.

Höhe des Alarmauslösers vom Boden: 10 cm

## Öffentliches WC 2

---



Öffentliches WC 2

©Michaela Mack



Öffentliches WC 2

©Michaela Mack



Öffentliches WC 2

©Michaela Mack

---

### Tür zum öffentlichen WC

Lichte Breite des Durchgangs: 93 cm

Art der Tür: Einflügel

Die Tür wird mit eigenem Kraftaufwand geöffnet.

Die kleinere Bewegungsfläche vor/hinter der Tür ist 165 cm tief und 200 cm breit.

Höhe der Türschwelle: 0 cm

Anmerkungen für den Gast: Innen 180 x 170

Die Tür öffnet nach außen.

Die WC-Tür ist ohne Schlüssel zu öffnen.

## **WC**

Es ist ein Unisex-WC vorhanden.

Es ist ein WC für Menschen mit Behinderung vorhanden.

Tiefe der WC-Schüssel: 54 cm

BREITE der Bewegungsfläche LINKS neben dem WC: 150 cm

TIEFE der Bewegungsfläche LINKS neben dem WC: 54 cm

BREITE der Bewegungsfläche RECHTS neben dem WC: 5 cm

TIEFE der Bewegungsfläche RECHTS neben dem WC: 54 cm

BREITE der Bewegungsfläche vor dem WC: 160 cm

TIEFE der Bewegungsfläche vor dem WC: 180 cm

Höhe des Toilettensitzes: 49 cm

Es ist ein Haltegriff links vom WC vorhanden.

Höhe des linken Haltegriffes: 76 cm

Länge des linken Haltegriffes: 60 cm

Der Haltegriff links vom WC ist hochklappbar.

Es ist ein Haltegriff rechts vom WC vorhanden.

Höhe des rechten Haltegriffes: 76 cm

Länge des rechten Haltegriffes: 60 cm

Der Haltegriff rechts vom WC ist nicht hochklappbar.

Es sind links und rechts vom WC Haltegriffe vorhanden.

Der Abstand zwischen dem linken und dem rechten Haltegriff beträgt 60 cm.

## **Waschbecken**

BREITE der Bewegungsfläche vor dem Waschbecken: 180 cm

TIEFE der Bewegungsfläche vor dem Waschbecken: 160 cm

Höhe des Waschbeckens (Oberkante vorne): 83 cm

Das Waschbecken ist unterfahrbar in einer Höhe von 67 cm und einer Tiefe von mindestens 30 cm.

Der Spiegel ist im Stehen und Sitzen einsehbar.

Es ist eine Schnur als Alarmauslöser vorhanden.

Höhe des Alarmauslösers vom Boden: 10 cm

## Haupttreppe

---



Haupttreppe

©Michaela Mack



Haupttreppe

©Michaela Mack



Haupttreppe

©Michaela Mack

---

Vorhandene Schwellen/Stufen: 34

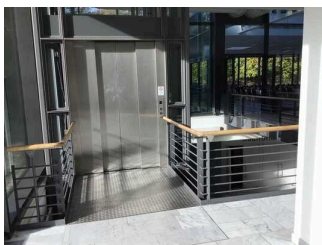
Höhe der Schwellen/Stufen: 17 cm

Die Treppe hat gerade Läufe.

Die Treppe hat beidseitige Handläufe.

## Hauptaufzug (Lastenaufzug)

---



Hauptaufzug 2  
(Lastenaufzug)

©Michaela Mack



Hauptaufzug 2  
(Lastenaufzug)

©Michaela Mack



Hauptaufzug 2  
(Lastenaufzug)

©Michaela Mack



Hauptaufzug 2  
(Lastenaufzug)

©Michaela Mack



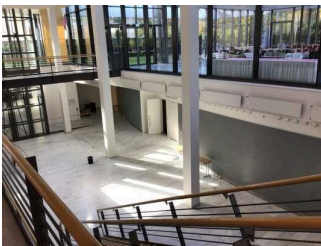
Hauptaufzug 2  
(Lastenaufzug)

©Michaela Mack



Hauptaufzug 2  
(Lastenaufzug)

©Michaela Mack



Hauptaufzug 2  
(Lastenaufzug)

©Michaela Mack

---

BREITE der Bewegungsfläche vor dem Aufzug beim Einstieg: 145 cm

TIEFE der Bewegungsfläche vor dem Aufzug beim Einstieg: 200 cm

Lichte Durchgangsbreite der Aufzugtür: 130 cm

BREITE der Kabine innen: 150 cm

TIEFE der Kabine innen: 300 cm

BREITE der Bewegungsfläche vor dem Aufzug beim Ausstieg: 250 cm

TIEFE der Bewegungsfläche vor dem Aufzug beim Ausstieg: 400 cm

Es gibt ein horizontales Bedientableau.

# Tagungsräume Ebene UG

## Garderobe im UG

---



Garderobe im UG

©Anja Peters

---

BREITE der Bewegungsfläche vor dem Schalter/Tresen/der Kasse: 300 cm

TIEFE der Bewegungsfläche vor dem Schalter/Tresen/der Kasse: 300 cm

Der Schalter/Tresen/die Kasse ist an der höchsten Stelle 87 cm hoch.

Der Schalter/Tresen/die Kasse ist an der niedrigsten Stelle 87 cm hoch.

Es ist keine andere, gleichwertige Kommunikationsmöglichkeit im Sitzen vorhanden.

## Auditorium

---



Auditorium

©Michaela Mack



Auditorium

©Michaela Mack



Auditorium

©Michaela Mack



Auditorium

©Michaela Mack



Auditorium

©Michaela Mack

Tür zum Raum

Lichte Breite des Durchgangs: 175 cm

Art der Tür: Zweiflügel

BREITE der kleineren Bewegungsfläche vor/hinter der Tür: 600 cm

TIEFE der kleineren Bewegungsfläche vor/hinter der Tür: 230 cm

Höhe der Türschwelle: 0 cm

BREITE des Raums: 25 m

TIEFE des Raums: 22 m

Breite des schmalsten Durchgangs im Raum: 120 cm

Es sind Sitzgelegenheiten vorhanden.

Es sind Sitzreihen vorhanden.

Abstand zwischen Sitz und Vorderreihe: 44 cm

Es gibt ausgewiesene Plätze für Rollstuhlfahrer.

Anzahl der ausgewiesenen Plätze für Rollstuhlfahrer: 20

Die ausgewiesenen Plätze für Rollstuhlfahrer sind stufenlos und mit einer maximalen Längsneigung von 6 % erreichbar.

Anmerkungen für den Gast: Plätze für Rollstuhlfahrer unten in der ersten Reihe, Zugang über separaten Aufzug

## Haupttreppe

---



Haupttreppe

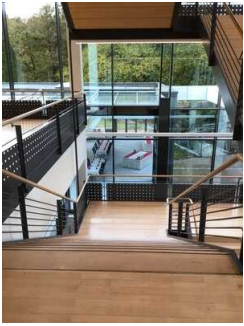
©Michaela Mack



Haupttreppe

©Michaela Mack





## Haupttreppe

©Michaela Mack

---

Vorhandene Schwellen/Stufen: 34

Höhe der Schwellen/Stufen: 17 cm

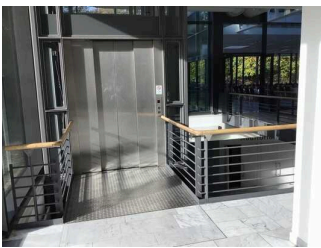
Die Treppe hat gerade Läufe.

Die Treppe hat beidseitige Handläufe.

## Aufzug

### Hauptaufzug (Lastenaufzug)

---



#### Hauptaufzug 2 (Lastenaufzug)

©Michaela Mack



#### Hauptaufzug 2 (Lastenaufzug)

©Michaela Mack



#### Hauptaufzug 2 (Lastenaufzug)

©Michaela Mack



#### Hauptaufzug 2 (Lastenaufzug)

©Michaela Mack



#### Hauptaufzug 2 (Lastenaufzug)

©Michaela Mack



#### Hauptaufzug 2 (Lastenaufzug)

©Michaela Mack



## Hauptaufzug 2 (Lastenaufzug)

©Michaela Mack

---

BREITE der Bewegungsfläche vor dem Aufzug beim Einstieg: 145 cm

TIEFE der Bewegungsfläche vor dem Aufzug beim Einstieg: 200 cm

Lichte Durchgangsbreite der Aufzugtür: 130 cm

BREITE der Kabine innen: 150 cm

TIEFE der Kabine innen: 300 cm

BREITE der Bewegungsfläche vor dem Aufzug beim Ausstieg: 250 cm

TIEFE der Bewegungsfläche vor dem Aufzug beim Ausstieg: 400 cm

Es gibt ein horizontales Bedientableau.

## Aufzug 2 (Auditorium) nur mit Personal



### Aufzug 2

©Michaela Mack



### Aufzug 2

©Michaela Mack



### Aufzug 2

©Michaela Mack

---

BREITE der Bewegungsfläche vor dem Aufzug beim Einstieg: 300 cm

TIEFE der Bewegungsfläche vor dem Aufzug beim Einstieg: 300 cm

Lichte Durchgangsbreite der Aufzugtür: 120 cm

BREITE der Kabine innen: 135 cm

TIEFE der Kabine innen: 200 cm

BREITE der Bewegungsfläche vor dem Aufzug beim Ausstieg: 260 cm

TIEFE der Bewegungsfläche vor dem Aufzug beim Ausstieg: 300 cm

Es gibt kein horizontales Bedientableau.

Die Bedienelemente/Befehlsgeber sind wie folgt angeordnet:

HÖCHSTE Stelle der Bedienelemente: 120 cm

TIEFSTE Stelle der Bedienelemente: 97 cm

Der waagerechte Abstand von der Ecke der Kabine bis zum ersten Bedienelement (mittig) ist 80 cm.

## Flur/Weg/Gang innen

### Gang vom Aufzug 2 zum Auditorium unten

---



Gang vom Aufzug  
2 zum Auditorium  
unten

©Michaela Mack

---

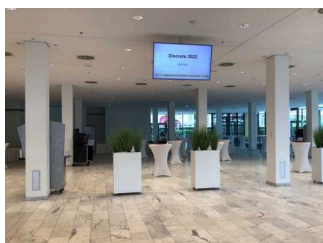
Länge des Flurs/Weges/Ganges: 20 m

Mindestbreite des Flurs/Weges/Ganges: 122 cm

Die Breite des Weges/Flures ist nicht eingeschränkt.

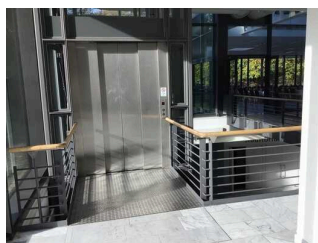
### Weg innen – vom Eingang zum Lastenaufzug

---



Weg innen – vom  
Eingang zum  
Lastenaufzug

©Michaela Mack



Weg innen – vom  
Eingang zum  
Lastenaufzug

©Michaela Mack

---

Länge des Flurs/Weges/Ganges: 40 m

Mindestbreite des Flurs/Weges/Ganges: 500 cm

Vorhandene Durchgänge sind mindestens 88 cm breit.

## Tür vom Aufzug 2 zum Auditorium unten

---



Tür vom Aufzug 2 zum Auditorium unten

©Michaela Mack



Tür vom Aufzug 2 zum Auditorium unten

©Michaela Mack



Tür vom Aufzug 2 zum Auditorium unten

©Michaela Mack

---

Lichte Breite des Durchgangs: 113 cm

Art der Tür: Einflügel

Die Tür wird durch eine Servicekraft geöffnet.

BREITE der kleineren Bewegungsfläche vor/hinter der Tür: 200 cm

TIEFE der kleineren Bewegungsfläche vor/hinter der Tür: 250 cm

Höhe der Türschwelle: 0 cm

## Tagungsräume Ebene EG

### Raum

#### Parkpavillon

---



Pavillon

©Michaela Mack



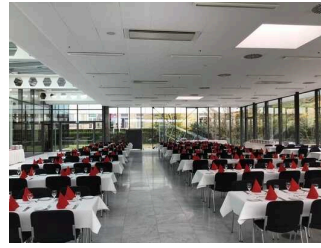
Pavillon

©Michaela Mack



## Pavillon

©Michaela Mack



## Pavillon

©Michaela Mack

---

Tür zum Raum

Lichte Breite des Durchgangs: 185 cm

Art der Tür: Zweiflügel

Die Tür wird durch eine Servicekraft geöffnet.

BREITE der kleineren Bewegungsfläche vor/hinter der Tür: 400 cm

TIEFE der kleineren Bewegungsfläche vor/hinter der Tür: 400 cm

Höhe der Türschwelle: 0 cm

BREITE des Raums: 26 m

TIEFE des Raums: 20 m

Breite des schmalsten Durchgangs im Raum: 500 cm

## Forum



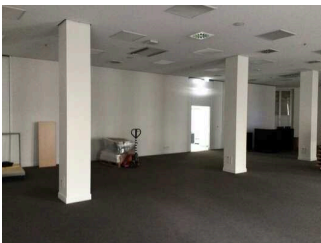
## Forum

©Michaela Mack



## Forum

©Michaela Mack



## Forum

©Michaela Mack

---

Tür zum Raum

Lichte Breite des Durchgangs: 120 cm

Art der Tür: Einflügel

Die Tür wird mit eigenem Kraftaufwand geöffnet. Die Tür wird durch eine Servicekraft geöffnet.

BREITE der kleineren Bewegungsfläche vor/hinter der Tür: 300 cm

TIEFE der kleineren Bewegungsfläche vor/hinter der Tür: 300 cm

Höhe der Türschwelle: 0 cm

BREITE des Raums: 20 m

TIEFE des Raums: 12 m

Breite des schmalsten Durchgangs im Raum: 300 cm

## Flur/Weg/Gang innen

### Weg innen zum Parkpavillon

---



Weg innen zum  
Parkpavillon

©Michaela Mack

---

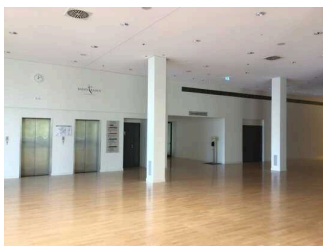
Länge des Flurs/Weges/Ganges: 20 m

Mindestbreite des Flurs/Weges/Ganges: 200 cm

Die Breite des Weges/Flures ist nicht eingeschränkt.

### Weg innen zum Forum

---



Weg innen zum Forum

©Michaela Mack



Weg innen zum Forum

©Michaela Mack

---

Länge des Flurs/Weges/Ganges: 30 m

Mindestbreite des Flurs/Weges/Ganges: 400 cm

Die Breite des Weges/Flures ist nicht eingeschränkt.

# Tagungsräume Ebene 1. OG

---



Tagungsräume Ebene  
1. OG

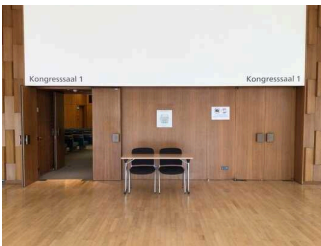
©Michaela Mack

---

## Raum

### Kongresssaal 1

---



Kongresssaal 1

©Michaela Mack



Kongresssaal 1

©Michaela Mack



Kongresssaal 1

©Michaela Mack



Kongresssaal 1

©Michaela Mack



Kongresssaal 1

©Michaela Mack



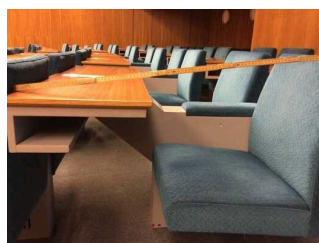
Kongresssaal 1

©Michaela Mack



Kongresssaal 1

©Michaela Mack



Kongresssaal 1

©Michaela Mack

---



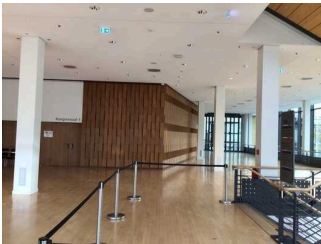
## Kongresssaal 1

©Michaela Mack



## Kongresssaal 1

©Michaela Mack



## Kongresssaal 1

©Michaela Mack

---

Tür zum Raum

Lichte Breite des Durchgangs: 130 cm

Art der Tür: Zweiflügel

Die Tür wird mit eigenem Kraftaufwand geöffnet. Die Tür wird durch eine Servicekraft geöffnet.

BREITE der kleineren Bewegungsfläche vor/hinter der Tür: 220 cm

TIEFE der kleineren Bewegungsfläche vor/hinter der Tür: 150 cm

Höhe der Türschwelle: 0 cm

BREITE des Raums: 19 m

TIEFE des Raums: 18 m

Breite des schmalsten Durchgangs im Raum: 70 cm

Es sind Sitzgelegenheiten vorhanden.

Es sind Sitzreihen vorhanden.

Abstand zwischen Sitz und Vorderreihe: 50 cm

Anmerkungen für den Gast: Abstand zu Vordersitz 50 cm, aber Tisch, s. Foto



## Tagungsraum 1

---



Tagungsraum 1

©Michaela Mack



Tagungsraum 1

©Michaela Mack



Tagungsraum 1

©Michaela Mack



Tagungsraum 1

©Michaela Mack

---

### Tür zum Raum

Lichte Breite des Durchgangs: 165 cm

Art der Tür: Zweiflügel

Die Tür wird mit eigenem Kraftaufwand geöffnet.

BREITE der kleineren Bewegungsfläche vor/hinter der Tür: 230 cm

TIEFE der kleineren Bewegungsfläche vor/hinter der Tür: 300 cm

Höhe der Türschwelle: 0 cm

BREITE des Raums: 13 m

TIEFE des Raums: 10 m

Breite des schmalsten Durchgangs im Raum: 230 cm

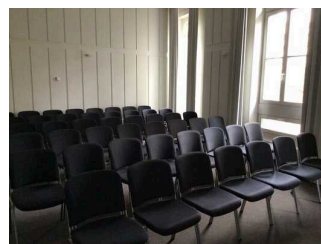
## Tagungsraum 2

---



Tagungsraum 2

©Michaela Mack



Tagungsraum 2

©Michaela Mack



## Tagungsraum 2

©Michaela Mack

---

Tür zum Raum

Lichte Breite des Durchgangs: 165 cm

Art der Tür: Zweiflügel

Die Tür wird mit eigenem Kraftaufwand geöffnet.

BREITE der kleineren Bewegungsfläche vor/hinter der Tür: 300 cm

TIEFE der kleineren Bewegungsfläche vor/hinter der Tür: 300 cm

Höhe der Türschwelle: 0 cm

BREITE des Raums: 9 m

TIEFE des Raums: 6 m

Breite des schmalsten Durchgangs im Raum: 300 cm

## Tagungsraum 3



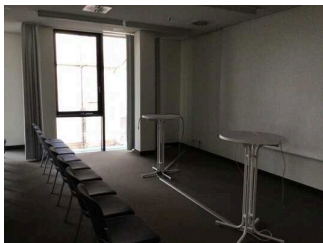
## Tagungsraum 3

©Michaela Mack



## Tagungsraum 3

©Michaela Mack



## Tagungsraum 3

©Michaela Mack

---

Tür zum Raum

Lichte Breite des Durchgangs: 130 cm

Art der Tür: Zweiflügel

Die Tür wird mit eigenem Kraftaufwand geöffnet.

BREITE der kleineren Bewegungsfläche vor/hinter der Tür: 300 cm

TIEFE der kleineren Bewegungsfläche vor/hinter der Tür: 300 cm

Höhe der Türschwelle: 0 cm

BREITE des Raums: 8 m

TIEFE des Raums: 8 m

Breite des schmalsten Durchgangs im Raum: 150 cm

## Tagungsraum 4

---



Tagungsraum 4

©Michaela Mack



Tagungsraum 4

©Michaela Mack

---

Tür zum Raum

Lichte Breite des Durchgangs: 130 cm

Art der Tür: Zweiflügel

Die Tür wird mit eigenem Kraftaufwand geöffnet.

BREITE der kleineren Bewegungsfläche vor/hinter der Tür: 300 cm

TIEFE der kleineren Bewegungsfläche vor/hinter der Tür: 300 cm

Höhe der Türschwelle: 0 cm

BREITE des Raums: 10 m

TIEFE des Raums: 8 m

Breite des schmalsten Durchgangs im Raum: 150 cm

## Tagungsraum 5

---



Tagungsraum 5

©Michaela Mack



Tagungsraum 5

©Michaela Mack



Tagungsraum 5

©Michaela Mack

---

Tür zum Raum

Lichte Breite des Durchgangs: 130 cm

Art der Tür: Zweiflügel

Die Tür wird mit eigenem Kraftaufwand geöffnet.

BREITE der kleineren Bewegungsfläche vor/hinter der Tür: 300 cm

TIEFE der kleineren Bewegungsfläche vor/hinter der Tür: 300 cm

Höhe der Türschwelle: 0 cm

BREITE des Raums: 5 m

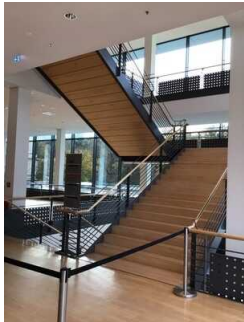
TIEFE des Raums: 5 m

Breite des schmalsten Durchgangs im Raum: 150 cm

# Schwelle/Stufe/Treppe

## Haupttreppe

---



Haupttreppe

©Michaela Mack



Haupttreppe

©Michaela Mack



Haupttreppe

©Michaela Mack

---

Vorhandene Schwellen/Stufen: 34

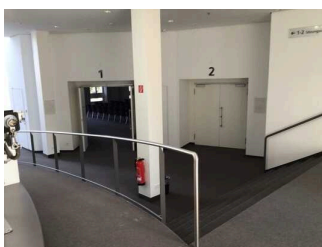
Höhe der Schwellen/Stufen: 17 cm

Die Treppe hat gerade Läufe.

Die Treppe hat beidseitige Handläufe.

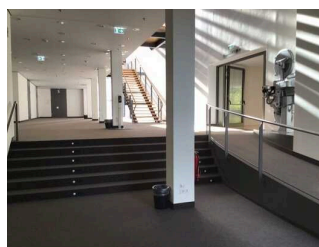
## Stufen zu Tagungsräumen 1-2

---



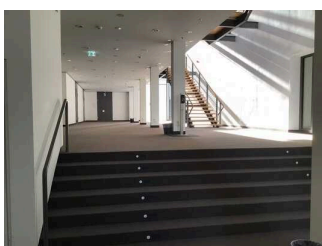
Stufen zu  
Tagungsräumen 1-2

©Michaela Mack



Stufen zu  
Tagungsräumen 1-2

©Michaela Mack



Stufen zu  
Tagungsräumen 1-2

©Michaela Mack

Vorhandene Schwellen/Stufen: 6

Höhe der Schwellen/Stufen: 16 cm

Die Treppe hat gerade Läufe.

Die Treppe hat einen einseitigen Handlauf.

## Rampe zu den Tagungsräumen 1 und 2

---



Rampe zu den Tagungsräumen 1 und 2

©Michaela Mack



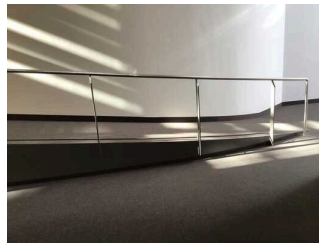
Rampe zu den Tagungsräumen 1 und 2

©Michaela Mack



Rampe zu den Tagungsräumen 1 und 2

©Michaela Mack



Rampe zu den Tagungsräumen 1 und 2

©Michaela Mack

---

Maximale Längsneigung der Rampe: 10 %

Geringste nutzbare Laufbreite: 120 cm

Länge des längsten Rampenlaufs: 8 m

Die Rampe hat einschließlich ggf. vorhandener Podeste eine Gesamtlänge von 8 m.

Die Rampe hat einen einseitigen Handlauf.

Die Handläufe werden am Anfang und Ende nicht waagrecht weitergeführt.

BREITE der Bewegungsfläche vor der Rampe: 300 cm

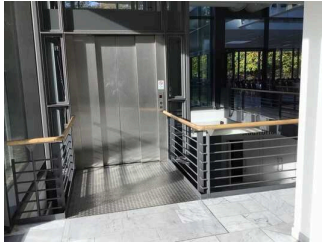
TIEFE der Bewegungsfläche vor der Rampe: 300 cm

BREITE der Bewegungsfläche am Ende der Rampe: 300 cm

TIEFE der Bewegungsfläche am Ende der Rampe: 300 cm

# Hauptaufzug (Lastenaufzug)

---



Hauptaufzug 2  
(Lastenaufzug)

©Michaela Mack



Hauptaufzug 2  
(Lastenaufzug)

©Michaela Mack



Hauptaufzug 2  
(Lastenaufzug)

©Michaela Mack



Hauptaufzug 2  
(Lastenaufzug)

©Michaela Mack



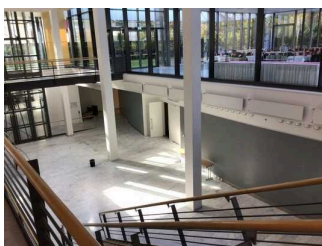
Hauptaufzug 2  
(Lastenaufzug)

©Michaela Mack



Hauptaufzug 2  
(Lastenaufzug)

©Michaela Mack



Hauptaufzug 2  
(Lastenaufzug)

©Michaela Mack

---

BREITE der Bewegungsfläche vor dem Aufzug beim Einstieg: 145 cm

TIEFE der Bewegungsfläche vor dem Aufzug beim Einstieg: 200 cm

Lichte Durchgangsbreite der Aufzugtür: 130 cm

BREITE der Kabine innen: 150 cm

TIEFE der Kabine innen: 300 cm

BREITE der Bewegungsfläche vor dem Aufzug beim Ausstieg: 250 cm

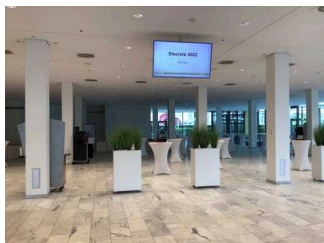
TIEFE der Bewegungsfläche vor dem Aufzug beim Ausstieg: 400 cm

Es gibt ein horizontales Bedientableau.

## Flur/Weg/Gang innen

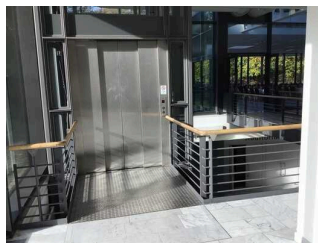
### Weg innen – vom Eingang zum Lastenaufzug

---



Weg innen – vom Eingang zum Lastenaufzug

©Michaela Mack



Weg innen – vom Eingang zum Lastenaufzug

©Michaela Mack

---

Länge des Flurs/Weges/Ganges: 40 m

Mindestbreite des Flurs/Weges/Ganges: 500 cm

Vorhandene Durchgänge sind mindestens 88 cm breit.

### Weg innen – vom Lastenaufzug zum Foyer

---

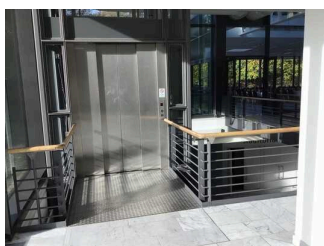
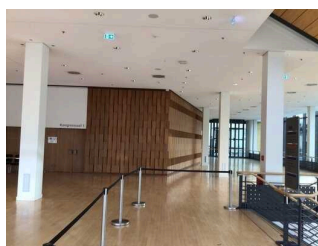


Bild von Weg innen – vom Lastenaufzug zu den Tagungsräumen

©Michaela Mack



Weg innen – vom Lastenaufzug zu den Tagungsräumen

©Michaela Mack

---

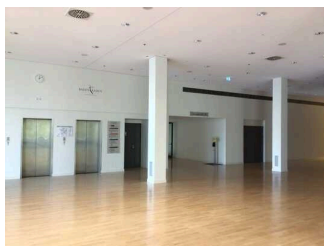
Länge des Flurs/Weges/Ganges: 40 m

Mindestbreite des Flurs/Weges/Ganges: 500 cm

Die Breite des Weges/Flures ist nicht eingeschränkt.

### Weg innen zu Tagungsräumen 1–5

---



Weg innen zu Tagungsräumen 1–2

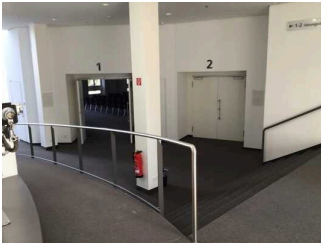
©Michaela Mack



Weg innen zu Tagungsräumen 1–2

©Michaela Mack





## Weg innen zu Tagungsräumen 1-2

©Michaela Mack

---

Länge des Flurs/Weges/Ganges: 30 m

Mindestbreite des Flurs/Weges/Ganges: 400 cm

Die Breite des Weges/Flures ist nicht eingeschränkt.

## Tagungsräume Zwischenstockwerk

### Raum

#### Tagungsraum 10



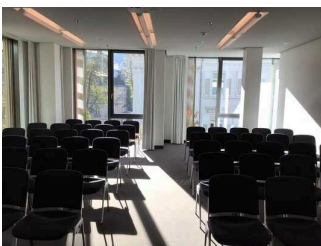
Tagungsraum 10

©Michaela Mack



Tagungsraum 10

©Michaela Mack



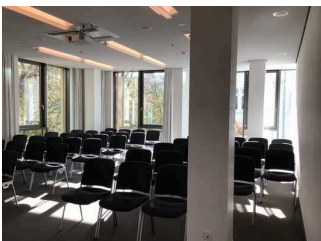
Tagungsraum 10

©Michaela Mack



Tagungsraum 10

©Michaela Mack



Tagungsraum 10

©Michaela Mack



Tagungsraum 10

©Michaela Mack

Tür zum Raum

Lichte Breite des Durchgangs: 130 cm

Art der Tür: Zweiflügel

Die Tür wird mit eigenem Kraftaufwand geöffnet.

BREITE der kleineren Bewegungsfläche vor/hinter der Tür: 300 cm

TIEFE der kleineren Bewegungsfläche vor/hinter der Tür: 300 cm

Höhe der Türschwelle: 0 cm

BREITE des Raums: 8 m

TIEFE des Raums: 10 m

Breite des schmalsten Durchgangs im Raum: 100 cm

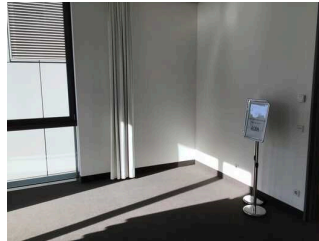
## Tagungsraum 11

---



Tagungsraum 11

©Michaela Mack



Tagungsraum 11

©Michaela Mack



Tagungsraum 11

©Michaela Mack

Tür zum Raum

Lichte Breite des Durchgangs: 130 cm

Art der Tür: Zweiflügel

Die Tür wird mit eigenem Kraftaufwand geöffnet.

BREITE der kleineren Bewegungsfläche vor/hinter der Tür: 300 cm

TIEFE der kleineren Bewegungsfläche vor/hinter der Tür: 300 cm

Höhe der Türschwelle: 0 cm

BREITE des Raums: 5 m

TIEFE des Raums: 5 m

Breite des schmalsten Durchgangs im Raum: 500 cm

## Tagungsraum 8

---



Tagungsraum 8

©Michaela Mack



Tagungsraum 8

©Michaela Mack



Tagungsraum 8

©Michaela Mack



Tagungsraum 8

©Michaela Mack



Tagungsraum 8

©Michaela Mack

---

Tür zum Raum

Lichte Breite des Durchgangs: 130 cm

Art der Tür: Zweiflügel

Die Tür wird mit eigenem Kraftaufwand geöffnet.

BREITE der kleineren Bewegungsfläche vor/hinter der Tür: 300 cm

TIEFE der kleineren Bewegungsfläche vor/hinter der Tür: 300 cm

Höhe der Türschwelle: 0 cm

BREITE des Raums: 8 m

TIEFE des Raums: 8 m

Breite des schmalsten Durchgangs im Raum: 200 cm

## Tagungsraum 7

---



Tagungsraum 7

©Michaela Mack



Tagungsraum 7

©Michaela Mack



Tagungsraum 7

©Michaela Mack



Tagungsraum 7

©Michaela Mack

---

### Tür zum Raum

Lichte Breite des Durchgangs: 130 cm

Art der Tür: Zweiflügel

Die Tür wird mit eigenem Kraftaufwand geöffnet.

BREITE der kleineren Bewegungsfläche vor/hinter der Tür: 260 cm

TIEFE der kleineren Bewegungsfläche vor/hinter der Tür: 300 cm

Höhe der Türschwelle: 0 cm

BREITE des Raums: 10 m

TIEFE des Raums: 9 m

Breite des schmalsten Durchgangs im Raum: 260 cm

## Tagungsraum 9

---



Tagungsraum 9

©Michaela Mack



Tagungsraum 9

©Michaela Mack



Tagungsraum 9

©Michaela Mack



Tagungsraum 9

©Michaela Mack

---

Tür zum Raum

Lichte Breite des Durchgangs: 130 cm

Art der Tür: Zweiflügel

Die Tür wird mit eigenem Kraftaufwand geöffnet.

BREITE der kleineren Bewegungsfläche vor/hinter der Tür: 300 cm

TIEFE der kleineren Bewegungsfläche vor/hinter der Tür: 300 cm

Höhe der Türschwelle: 0 cm

BREITE des Raums: 8 m

TIEFE des Raums: 8 m

Breite des schmalsten Durchgangs im Raum: 100 cm

## Tagungsraum 6



Tagungsraum 6

©Michaela Mack



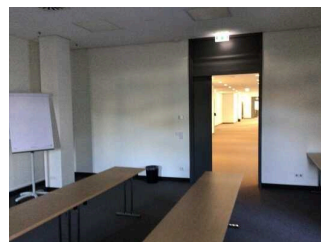
Tagungsraum 6

©Michaela Mack



Tagungsraum 6

©Michaela Mack



Tagungsraum 6

©Michaela Mack

---

Tür zum Raum

Lichte Breite des Durchgangs: 130 cm

Art der Tür: Zweiflügel

Die Tür wird mit eigenem Kraftaufwand geöffnet.

BREITE der kleineren Bewegungsfläche vor/hinter der Tür: 300 cm

TIEFE der kleineren Bewegungsfläche vor/hinter der Tür: 300 cm

Höhe der Türschwelle: 0 cm

BREITE des Raums: 5 m

TIEFE des Raums: 7 m

Breite des schmalsten Durchgangs im Raum: 300 cm

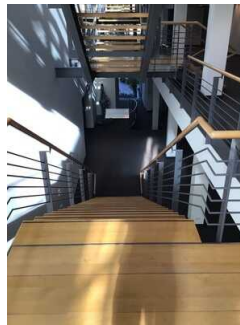
## Treppe zu den Tagungsräumen 6–11

---



Treppe zu den  
Tagungsräumen 6–12

©Michaela Mack



Treppe zu den  
Tagungsräumen 6–12

©Michaela Mack

---

Vorhandene Schwellen/Stufen: 21

Höhe der Schwellen/Stufen: 17 cm

Die Treppe hat gerade Läufe.

Die Treppe hat beidseitige Handläufe.

## Aufzug 4 (Verwaltung, nur mit Personal)

---



Aufzug 4 (nur mit  
Personal)

©Michaela Mack



Aufzug 4 (nur mit  
Personal)

©Michaela Mack



Aufzug 4 (nur mit Personal)

©Michaela Mack



Aufzug 4 (nur mit Personal)

©Michaela Mack

---

BREITE der Bewegungsfläche vor dem Aufzug beim Einstieg: 300 cm

TIEFE der Bewegungsfläche vor dem Aufzug beim Einstieg: 300 cm

Lichte Durchgangsbreite der Aufzugtür: 80 cm

BREITE der Kabine innen: 110 cm

TIEFE der Kabine innen: 142 cm

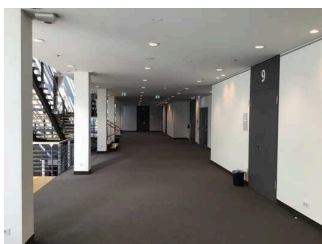
BREITE der Bewegungsfläche vor dem Aufzug beim Ausstieg: 300 cm

TIEFE der Bewegungsfläche vor dem Aufzug beim Ausstieg: 300 cm

Es gibt kein horizontales Bedientableau.

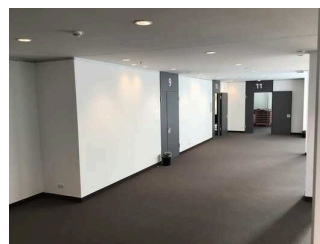
## Flur/Weg/Gang innen

### Weg innen zu Tagungsräumen 6–11



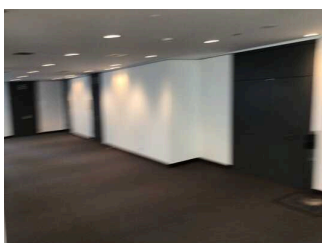
Weg innen zu Tagungsräumen 6–11

©Michaela Mack



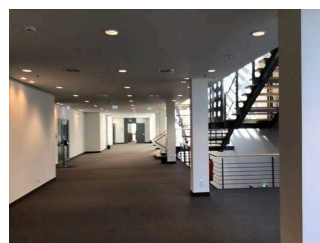
Weg innen zu Tagungsräumen 6–11

©Michaela Mack



Weg innen zu Tagungsräumen 6–11

©Michaela Mack



Weg innen zu Tagungsräumen 6–11

©Michaela Mack

---

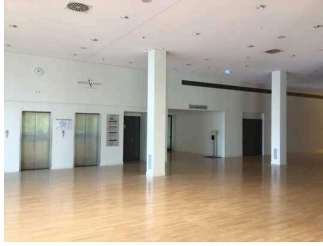
Länge des Flurs/Weges/Ganges: 20 m

Mindestbreite des Flurs/Weges/Ganges: 400 cm

Die Breite des Weges/Flures ist nicht eingeschränkt.

## Weg innen zu Treppe

---



Weg innen zu Treppe 2

©Michaela Mack



Weg innen zu Treppe 2

©Michaela Mack

---

Länge des Flurs/Weges/Ganges: 30 m

Mindestbreite des Flurs/Weges/Ganges: 400 cm

Die Breite des Weges/Flures ist nicht eingeschränkt.

## Tagungsräume 2. OG

### Raum

#### Kongressraum 2

---



Kongressraum 2

©Michaela Mack



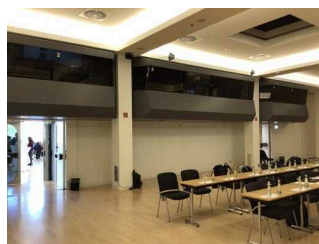
Kongressraum 2

©Michaela Mack



Kongressraum 2

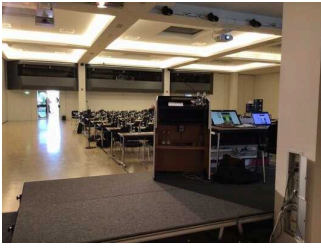
©Michaela Mack



Kongressraum 2

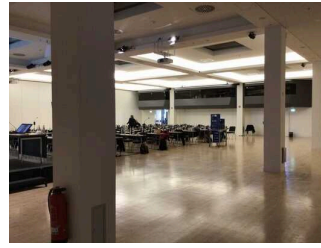
©Michaela Mack





Kongressraum 2

©Michaela Mack



Kongressraum 2

©Michaela Mack



Kongressraum 2

©Michaela Mack



Kongressraum 2

©Michaela Mack



Kongressraum 2

©Michaela Mack

---

#### Tür zum Raum

Lichte Breite des Durchgangs: 130 cm

Art der Tür: Zweiflügel

Die Tür wird durch eine Servicekraft geöffnet.

BREITE der kleineren Bewegungsfläche vor/hinter der Tür: 300 cm

TIEFE der kleineren Bewegungsfläche vor/hinter der Tür: 300 cm

Höhe der Türschwelle: 0 cm

BREITE des Raums: 21 m

TIEFE des Raums: 24 m

Breite des schmalsten Durchgangs im Raum: 280 cm

## Kongressraum 3

---



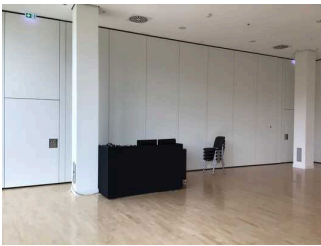
Kongressraum 3

©Michaela Mack



Kongressraum 3

©Michaela Mack



Kongressraum 3

©Michaela Mack



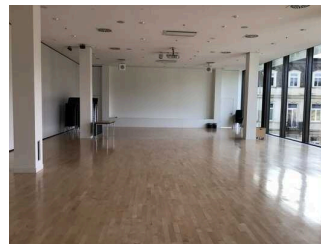
Kongressraum 3

©Michaela Mack



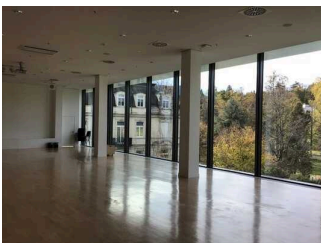
Kongressraum 3

©Michaela Mack



Kongressraum 3

©Michaela Mack



Kongressraum 3

©Michaela Mack



Kongressraum 3

©Michaela Mack

---

### Tür zum Raum

Lichte Breite des Durchgangs: 120 cm

Art der Tür: Einflügel

Die Tür wird durch eine Servicekraft geöffnet.

BREITE der kleineren Bewegungsfläche vor/hinter der Tür: 200 cm

TIEFE der kleineren Bewegungsfläche vor/hinter der Tür: 300 cm

Höhe der Türschwelle: 0 cm

BREITE des Raums: 12 m

TIEFE des Raums: 22 m

Breite des schmalsten Durchgangs im Raum: 140 cm

## Tagungsraum 12

---



Tagungsraum 12

©Michaela Mack



Tagungsraum 12

©Michaela Mack

---

Tür zum Raum

Lichte Breite des Durchgangs: 130 cm

Art der Tür: Zweiflügel

Die Tür wird mit eigenem Kraftaufwand geöffnet.

BREITE der kleineren Bewegungsfläche vor/hinter der Tür: 300 cm

TIEFE der kleineren Bewegungsfläche vor/hinter der Tür: 300 cm

Höhe der Türschwelle: 0 cm

BREITE des Raums: 6 m

TIEFE des Raums: 5 m

Breite des schmalsten Durchgangs im Raum: 500 cm

## Haupttreppe

---



Haupttreppe

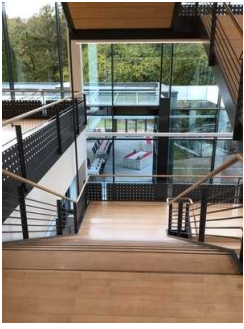
©Michaela Mack



Haupttreppe

©Michaela Mack

---



## Haupttreppe

©Michaela Mack

---

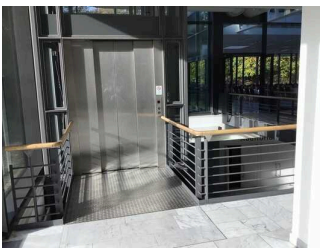
Vorhandene Schwellen/Stufen: 34

Höhe der Schwellen/Stufen: 17 cm

Die Treppe hat gerade Läufe.

Die Treppe hat beidseitige Handläufe.

## Hauptaufzug (Lastenaufzug)



### Hauptaufzug 2 (Lastenaufzug)

©Michaela Mack



### Hauptaufzug 2 (Lastenaufzug)

©Michaela Mack



### Hauptaufzug 2 (Lastenaufzug)

©Michaela Mack



### Hauptaufzug 2 (Lastenaufzug)

©Michaela Mack



### Hauptaufzug 2 (Lastenaufzug)

©Michaela Mack



### Hauptaufzug 2 (Lastenaufzug)

©Michaela Mack



## Hauptaufzug 2 (Lastenaufzug)

©Michaela Mack

---

BREITE der Bewegungsfläche vor dem Aufzug beim Einstieg: 145 cm

TIEFE der Bewegungsfläche vor dem Aufzug beim Einstieg: 200 cm

Lichte Durchgangsbreite der Aufzugtür: 130 cm

BREITE der Kabine innen: 150 cm

TIEFE der Kabine innen: 300 cm

BREITE der Bewegungsfläche vor dem Aufzug beim Ausstieg: 250 cm

TIEFE der Bewegungsfläche vor dem Aufzug beim Ausstieg: 400 cm

Es gibt ein horizontales Bedientableau.

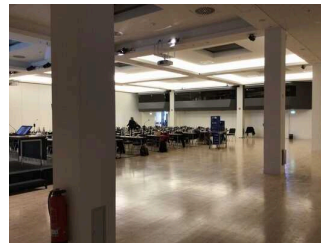
## Flur/Weg/Gang innen

### Weg vom Lastenaufzug zum Tagungsraum 12



Weg vom  
Lastenaufzug zum  
Tagungsraum 12

©Michaela Mack



Weg vom  
Lastenaufzug zum  
Tagungsraum 12

©Michaela Mack

---

Länge des Flurs/Weges/Ganges: 30 m

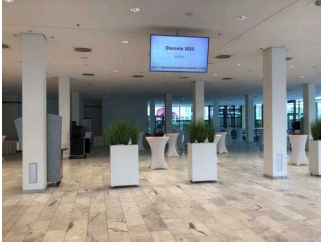
Mindestbreite des Flurs/Weges/Ganges: 250 cm

Die Breite des Weges/Flures ist nicht eingeschränkt.

Anmerkungen für den Gast: Der Weg vom Aufzug zum Tagungsraum 12 führt durch den Kongressaal 2

## Weg innen – vom Eingang zum Lastenaufzug

---



Weg innen – vom Eingang zum Lastenaufzug

©Michaela Mack



Weg innen – vom Eingang zum Lastenaufzug

©Michaela Mack

---

Länge des Flurs/Weges/Ganges: 40 m

Mindestbreite des Flurs/Weges/Ganges: 500 cm

Vorhandene Durchgänge sind mindestens 88 cm breit.

## Weg innen – vom Lastenaufzug zum Foyer

---

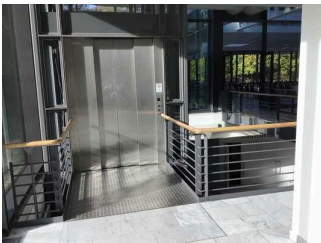
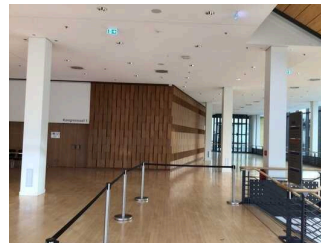


Bild von Weg innen – vom Lastenaufzug zu den Tagungsräumen

©Michaela Mack



Weg innen – vom Lastenaufzug zu den Tagungsräumen

©Michaela Mack

---

Länge des Flurs/Weges/Ganges: 40 m

Mindestbreite des Flurs/Weges/Ganges: 500 cm

Die Breite des Weges/Flures ist nicht eingeschränkt.

## Tagungsraum 13

---

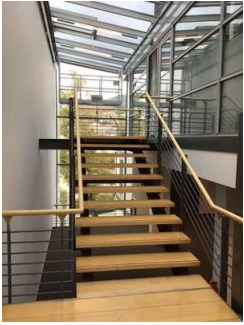


Tagungsraum 13

©Michaela Mack

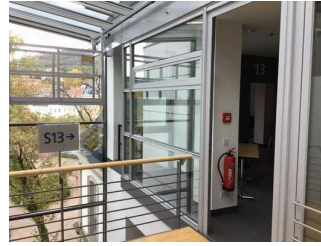
# Tagungsraum 13

---



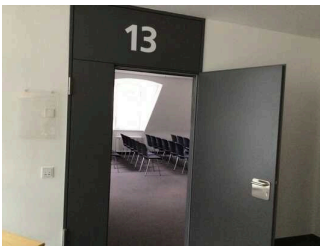
Tagungsraum 13

©Michaela Mack



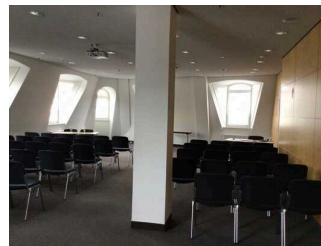
Tagungsraum 13

©Michaela Mack



Tagungsraum 13

©Michaela Mack



Tagungsraum 13

©Michaela Mack



Tagungsraum 13

©Michaela Mack

---

## Tür zum Raum

Lichte Breite des Durchgangs: 130 cm

Art der Tür: Zweiflügel

Die Tür wird mit eigenem Kraftaufwand geöffnet.

BREITE der kleineren Bewegungsfläche vor/hinter der Tür: 300 cm

TIEFE der kleineren Bewegungsfläche vor/hinter der Tür: 300 cm

Höhe der Türschwelle: 0 cm

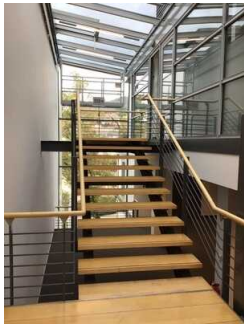
BREITE des Raums: 12 m

TIEFE des Raums: 7 m

Breite des schmalsten Durchgangs im Raum: 200 cm

## Treppe zum Tagungsraum 13

---



Treppe zum  
Tagungsraum 13

©Michaela Mack



Treppe zum  
Tagungsraum 13

©Michaela Mack

---

Vorhandene Schwellen/Stufen: 10

Höhe der Schwellen/Stufen: 17 cm

Die Treppe hat gerade Läufe.

Die Treppe hat beidseitige Handläufe.

## Aufzug 4 (Verwaltung, nur mit Personal)

---



Aufzug 4 (nur mit  
Personal)

©Michaela Mack



Aufzug 4 (nur mit  
Personal)

©Michaela Mack



Aufzug 4 (nur mit  
Personal)

©Michaela Mack



Aufzug 4 (nur mit  
Personal)

©Michaela Mack

---

BREITE der Bewegungsfläche vor dem Aufzug beim Einstieg: 300 cm

TIEFE der Bewegungsfläche vor dem Aufzug beim Einstieg: 300 cm

Lichte Durchgangsbreite der Aufzugtür: 80 cm

BREITE der Kabine innen: 110 cm

TIEFE der Kabine innen: 142 cm

---



BREITE der Bewegungsfläche vor dem Aufzug beim Ausstieg: 300 cm

TIEFE der Bewegungsfläche vor dem Aufzug beim Ausstieg: 300 cm

Es gibt kein horizontales Bedientableau.

## Hilfsmittel

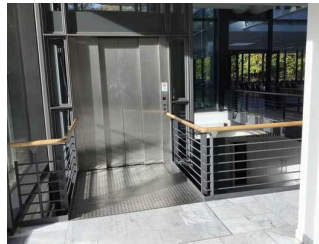
### Alarm/Hilfsmittel

---



Alarm/Hilfsmittel

©Michaela Mack



Alarm/Hilfsmittel

©Michaela Mack

---

Aufzug: Aufzug 1

Ein abgehender Notruf im Aufzug wird akustisch bestätigt, z.B. durch eine Gegensprechanlage.

Aufzug: Aufzug 2 (nur mit Personal)

Ein abgehender Notruf im Aufzug wird akustisch bestätigt, z.B. durch eine Gegensprechanlage.

Aufzug: Hauptaufzug (Lastenaufzug)

Ein abgehender Notruf im Aufzug wird akustisch bestätigt, z.B. durch eine Gegensprechanlage.

Aufzug: Aufzug 4 (Verwaltung, nur mit Persona)

Ein abgehender Notruf im Aufzug wird akustisch bestätigt, z.B. durch eine Gegensprechanlage.

Assistenzhunde (Begleithunde, Blindenführhunde etc.) dürfen in alle relevanten Bereiche/Räume des Betriebes/Angebotes mitgebracht werden.

Es werden Hilfsmittel angeboten.

Lesehilfen (Lesebrille, Lupen etc.),